



# Interreg



UNION EUROPÉENNE  
UNIONE EUROPEA



## MARITTIMO-IT FR-MARITIME

Fonds européen de développement régional  
Fondo Europeo di Sviluppo Regionale

La cooperazione al cuore del Mediterraneo

La coopération au coeur de la Méditerranée



**BLUE  
ECONOMIE**

**GREEN  
ECONOMIE**

en

**Provence-Alpes-Côte d'Azur**

**Direction Régionale Pôle emploi,  
Noëlle Versaveau-Gautier**



# Interreg



UNION EUROPÉENNE  
UNIONE EUROPEA



## MARITTIMO-IT FR-MARITIME

Fonds européen de développement régional  
Fondo Europeo di Sviluppo Regionale

La cooperazione al cuore del Mediterraneo

La coopération au coeur de la Méditerranée



CCIFA  
Chambre de Commerce  
Industrie, Artisanat et Agriculture  
des Alpes-Maritimes



aspal



# LA BLUE ECONOMIE en Provence-Alpes-Côte d'Azur



- Au sein de la région, **3 départements** disposent d'une frontière maritime :
  - ✓ Alpes-Maritimes
  - ✓ Bouches-du-Rhône
  - ✓ Var
- **28 cantons côtiers** recensés
- **10 familles de métiers / secteurs** ont été définis:



 <b>HÔTELLERIE ET RESTAURATION</b>	 <b>R&amp;D ET INGÉNIERIE MARITIME</b>
 <b>CONSTRUCTION ET MAINTENANCE NAVALE</b>	 <b>PERSONNEL EMBARQUÉ</b>
 <b>ACTIVITÉS ET LOISIRS LITTORAUX</b>	 <b>TRANSFORMATION DES PRODUITS DE LA MER</b>
 <b>SERVICES PORTUAIRES ET NAUTIQUES</b>	 <b>TRAVAUX EN MER</b>
 <b>PÊCHES ET CULTURES MARINES</b>	 <b>DÉFENSE ET ADMINISTRATIONS MARITIMES</b>

- Les Familles de métiers recherchés sont élaborées à partir de la liste détaillée des appellations métiers (granularité plus fine que les codes ROME), **936 appellations métier** connectées à la filière maritime ont été sélectionnées, puis affectées à l'une des 10 familles de métiers ;
- Les familles de secteurs d'activité sont construites de la même manière, parmi les 732 NAF (Nomenclature des Activités Française), **54 NAF** connectées à la filière maritime ont été sélectionnées, puis chacune de ces 54 NAF a été affectée à l'une des 10 familles de métiers.
- Les données extraites pour les familles **hôtellerie-restauration et activité et loisirs littoraux** ont été circonscrites aux seuls cantons du littoral de la région afin de ne pas leur accorder un poids trop important. Les résultats sont présentés en excluant les activités touristiques afin d'avoir une vision plus proche des activités non saisonnières liées à la mer. Un point spécifique sur les activités touristique est abordé en fin d'étude.



# Emploi Salarié (2019)



Près de **39 900** salariés



Dans plus de **3 200** entreprises

**56% des salariés** dans les travaux en mer et la construction et maintenance navale

Deux centres névralgiques :

- Grand Port Maritime de Marseille (GPMM)
- Toulon et sa base navale

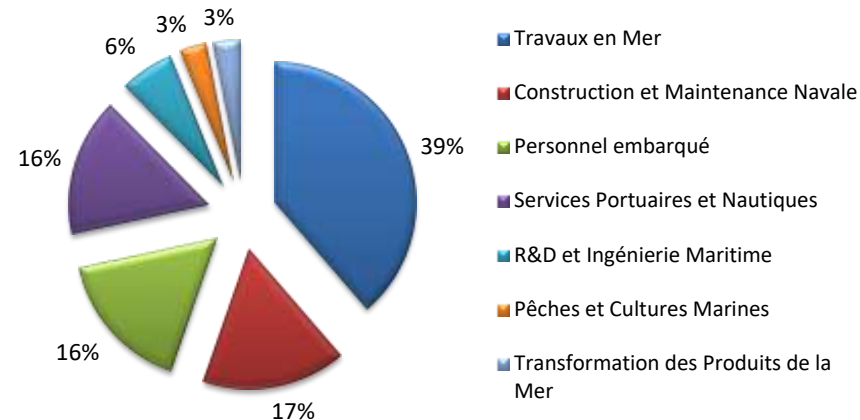
Une entreprise majeure :

- CMA-CGM (premier recruteur en Paca avec 2 900 salariés en moyenne)

## Répartition des établissements et des effectifs salariés par famille de secteurs en 2019

Familles de secteurs	Établissements	Effectifs*	Évolution* 2019/2018	Part*
Travaux en Mer	1 650	15 420	-0,2%	39%
Construction et Maintenance Navale	430	6 610	+8,0%	17%
Personnel embarqué	150	6 510	+3,6%	16%
Services Portuaires et Nautiques	440	6 360	+1,7%	16%
R&D et Ingénierie Maritime	140	2 500	+5,2%	6%
Pêches et Cultures Marines	320	1 240	+1,6%	3%
Transformation des Produits de la Mer	80	1 210	+1,3%	3%
Défense et Administrations Maritimes	-	-	-	-
<b>Total filière mer</b>	<b>3 210</b>	<b>39 880</b>	<b>+2,5%</b>	<b>100%</b>
<i>Total région (toutes filières)</i>	<i>168 750</i>	<i>1 346 930</i>	<i>+1,6%</i>	

## Répartition des emplois par famille de secteurs en 2019



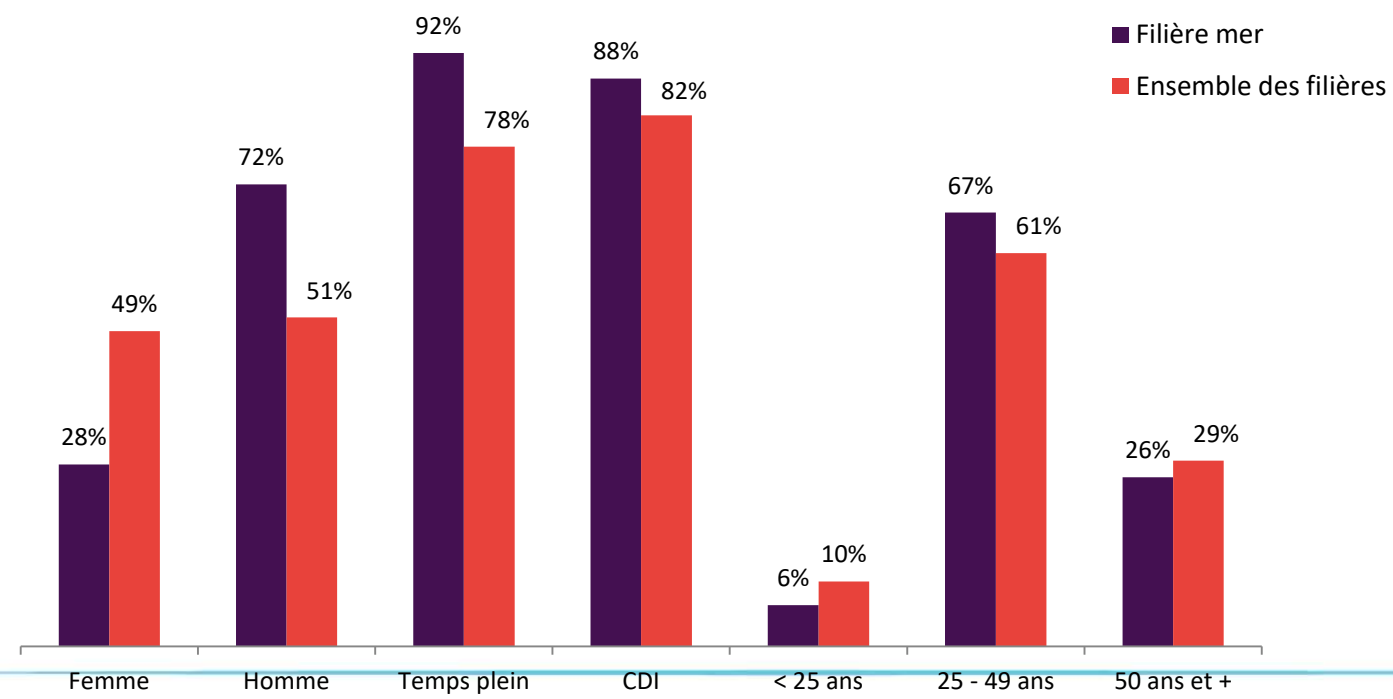
\* les évolutions et les parts sont calculées par rapport aux effectifs

# Spécificités de l'emploi salarié dans la filière maritime

72% sont des hommes  
28% sont des femmes



88% de CDI  
92% de temps plein



- **14 800 embauches** en 2020 soit **-39%** par rapport à 2019 (une part de 1% sur l'ensemble des recrutements)
- Les recruteurs : **les travaux en mer et les services portuaires et nautiques** (près des 2/3 des embauches de la filière maritime)
- **Plus d'1/3 d'embauches en contrats à durée indéterminées (40%)**

## Répartition et évolution annuelle des embauches selon le secteur d'activité de l'établissement (DPAE)

Familles de secteurs	DPAE 2020	Répartition de la filière mer	Évolution annuelle
Travaux en Mer	5 590	38%	-19%
Services Portuaires et Nautiques	3 070	21%	-71%
R&D et Ingénierie Maritime	2 010	14%	+15%
Construction et Maintenance Navale	1 580	11%	-22%
Pêches et Cultures Marines	1 030	7%	-26%
Personnel embarqué	750	5%	-20%
Transformation des Produits de la Mer	570	4%	-2%
Défense et Administrations Maritimes	210	1%	+83%
<b>Ensemble de la filière mer</b>	<b>14 800</b>	<b>100%</b>	<b>-39%</b>

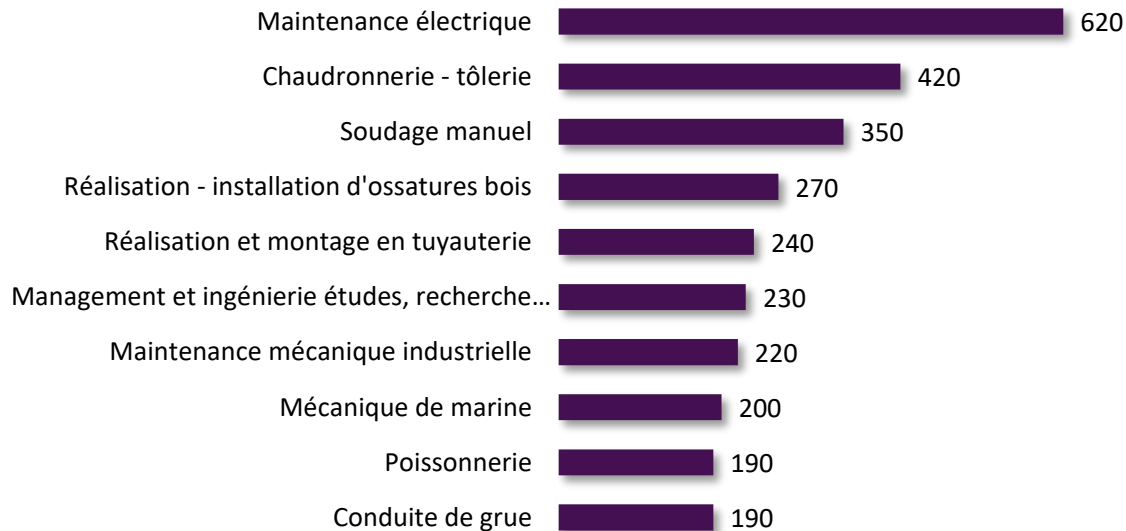
Source: DPAE hors intérim / Acoos-MSA

\*Non significatif (% supérieur à 100%)

# Les offres d'emploi dans la filière maritime dans la région en 2020

- **4 000 offres d'emploi** collectées par Pôle emploi en 2020 dans la région soit **-25%** par rapport à 2019 (2% de l'ensemble des offres)
- 1/3 d'embauches en CDI
- 10 métiers représentent plus de 7 offres d'emploi sur dix parmi les métiers de la filière mer :

## Top 10 des offres d'emploi enregistrées par Pôle emploi en 2020



# Le marché du travail de la filière maritime dans la région en 2020

- Plus de **9 200 demandeurs d'emploi** catégories A, B, C
- 2% de la demande d'emploi totale de la région et une évolution de +7% en un an
- **Un demandeurs d'emploi sur deux** de la filière maritime cherche un métier dans la construction et maintenance navale.

## Répartition et évolution annuelle des demandes d'emploi

Familles de métiers	Demandeur d'emploi	Répartition de la filière mer	Évolution 2020/2019
Construction et maintenance navale	5 000	54%	+8%
Services portuaires et nautiques	1 650	18%	+8%
Personnel embarqué	1 150	12%	+4%
R&D et ingénierie maritime	560	6%	+9%
Pêches et cultures marines	400	4%	+3%
Travaux en mer	200	2%	+3%
Transformation des produits de la mer	180	2%	+8%
Défense et administrations maritimes	120	1%	-10%
<b>Ensemble de la filière mer</b>	<b>9 250</b>	<b>100%</b>	<b>+7%</b>

Source: Pôle emploi / Demande STMT (Données brutes en moyenne annuelle)



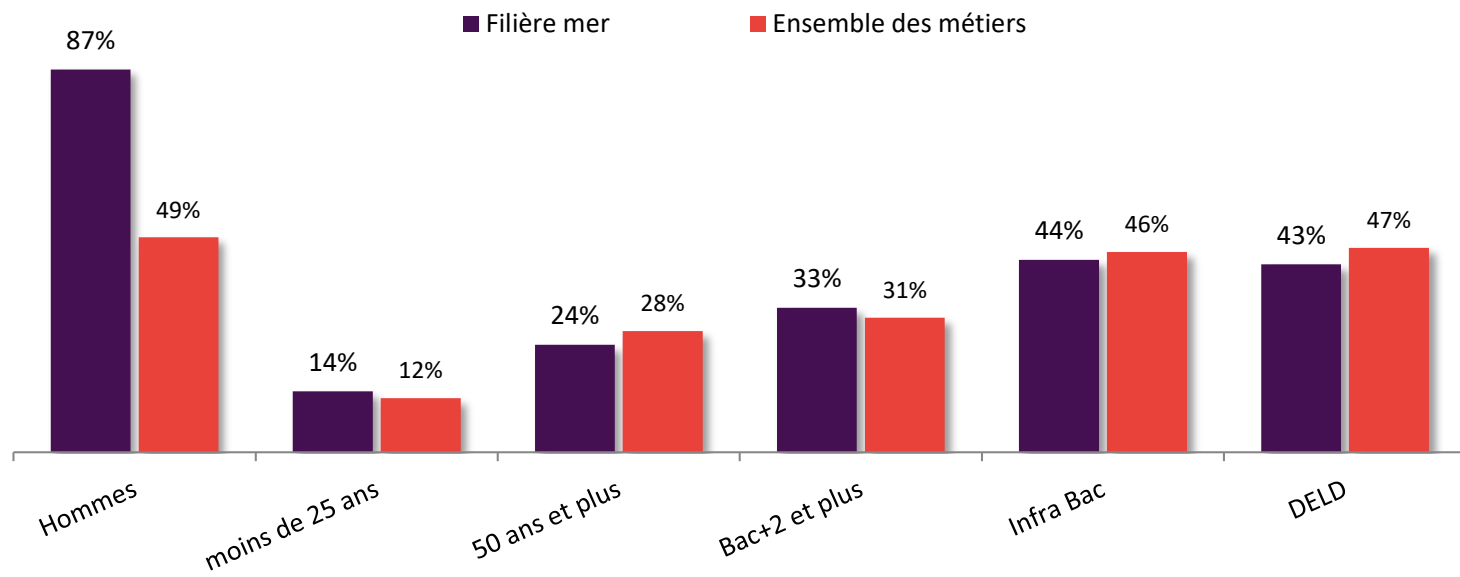
# Spécificité du demandeur d'emploi de la filière maritime



87% sont des hommes  
13% sont des femmes

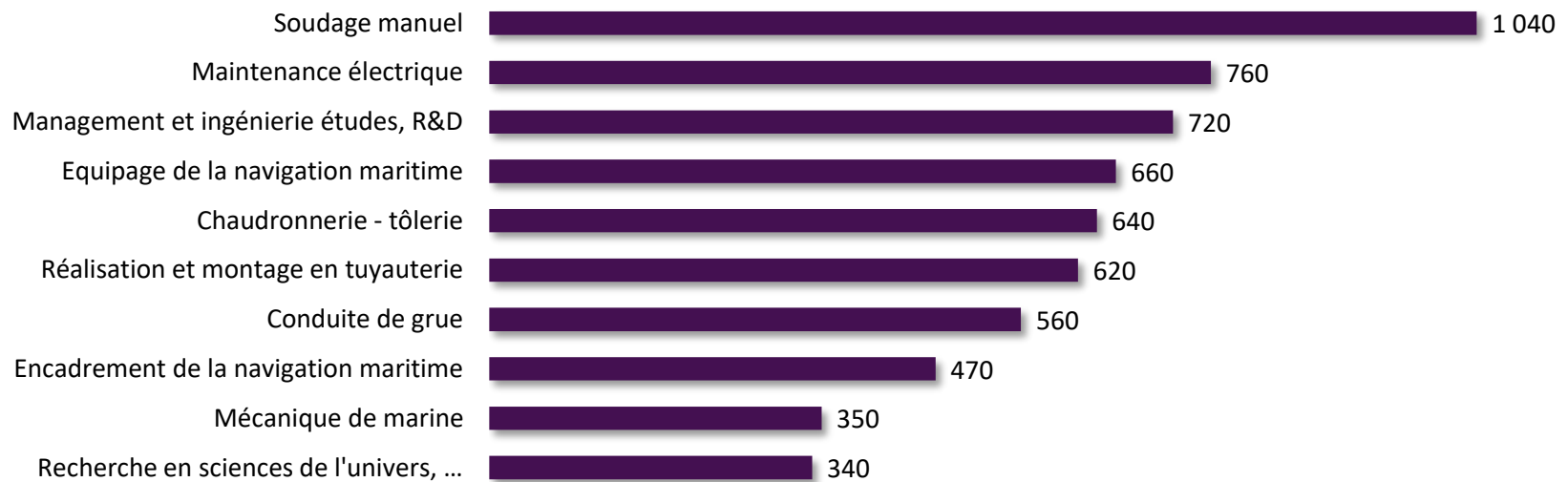


14% sont des jeunes de moins de 25 ans  
24% ont plus de 50 ans

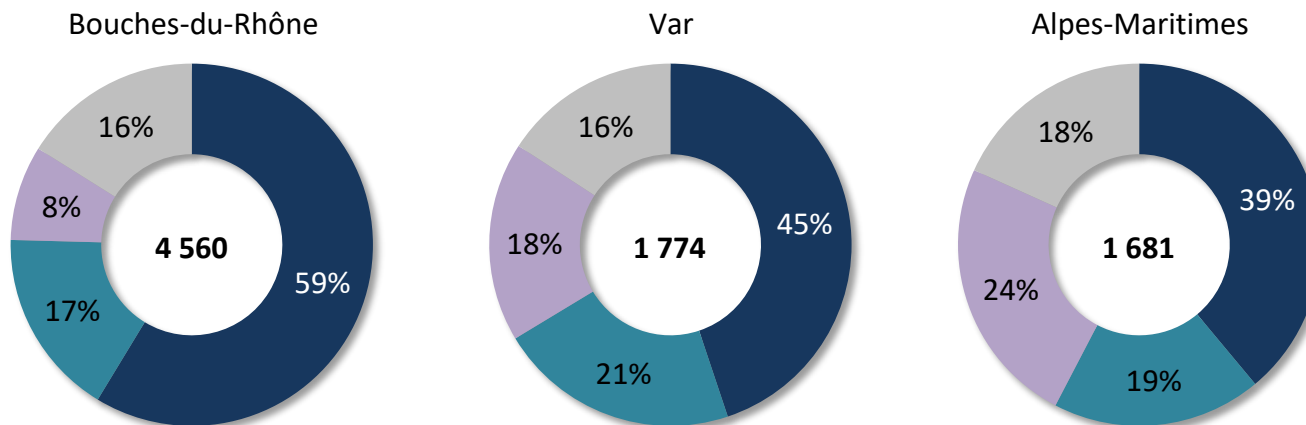


Source: Pôle emploi / Demande STMT (Données brutes en moyenne annuelle)

## Top 10 des métiers les plus recherchés par les demandeurs d'emploi



Source: Pôle emploi / Demande STMT (Données brutes en moyenne annuelle)



- Construction et maintenance navale
- Services portuaires et nautiques
- Personne embarqué
- Autres familles regroupées

**Aide à la lecture :**

- *Au centre des disques : le nombre de demandeurs d'emploi dans la filière maritime*
- *Secteurs colorés : part des demandeurs d'emploi selon les familles de métiers*

Source: Pôle emploi / Demande STMT (Données brutes en moyenne annuelle)

➤ 1 790 entrées en formation de juillet 2019 à juin 2020

Domaine de la mer	Total	AFC <sup>(1)</sup>	AIF <sup>(2)</sup>	AFPR + POEI <sup>(3)</sup>	Autres financements
Services portuaires et nautiques	1 240	410	520	70	240
Construction et maintenance navale	380	120	40	50	180
Personnel embarqué	140	-	30	-	110
Pêches et cultures marines	20	-	10	10	10
R&D et ingénierie maritime	ST*	-	ST*	ST*	-
Transformation des produits de la mer	ST*	-	-	ST*	ST*
Défense et administrations maritimes	-	-	-	-	-
Travaux en mer	-	-	-	-	-
<b>Total filière mer</b>	<b>1 790</b>	<b>530</b>	<b>600</b>	<b>130</b>	<b>540</b>
<i>Total région (toutes filières)</i>	<i>61 220</i>	<i>22 500</i>	<i>10 260</i>	<i>5 510</i>	<i>22 950</i>

\*ST (secret statistique) : seuil de minimum des DE en dessous duquel il n'est pas possible de communiquer les données concernant les entrées en formation  
 - : absence de valeur pour la catégorie concernée

(1) : Actions de Formation Conventionnée; (2) : Actions Individuelles de Formation; (3) : Action de Formation Préalable au Recrutement et Préparation Opérationnelle à l'Emploi individuelle

Source : Pôle emploi, fichier des entrées en formation

- Les taux d'accès à l'emploi 6 mois après la sortie de formation : 60%
- « Magasinage » : 180 sortants, **60% d'accès à l'emploi**
- « Grue » : 150 sortants, **52% d'accès à l'emploi**
- « Soudage » : 140 sortants, **60% d'accès à l'emploi**

Domaine de la mer	Total sortants 2019	Taux d'accès 2019
Services portuaires et nautiques	770	58%
Construction et maintenance navale	340	64%
Personnel embarqué	100	63%
Pêches et cultures marines	30	52%
R&D et ingénierie maritime	-	-
Transformation des produits de la mer	ST*	50%
Défense et administrations maritimes	-	-
Travaux en mer	-	-
<b>Total filière mer</b>	<b>1 240</b>	<b>60%</b>
Total région (toutes filières)	35 670	55%

Source : Pôle emploi, fichier des sortants de formation



## Les activités saisonnières liées au tourisme

- l'hôtellerie-restauration et les activités et loisirs littoraux sont de véritables moteurs de l'emploi pour les territoires littoraux
- Des effectifs salariés en hausse
  - **5%** de l'ensemble de l'emploi salarié marchand non agricole

Familles de secteurs	Établissements	Effectifs	Évolution* 2019/2018	Part*
Hôtellerie-restauration	12 030	68 390	+5%	95%
Activités et loisirs littoraux	870	3 830	+0%	5%
<b>Total filière tourisme littoral</b>	<b>12 900</b>	<b>72 220</b>	<b>+5%</b>	<b>100%</b>
<i>Total région (toutes filières)</i>	<i>168 750</i>	<i>1 346 930</i>	<i>+2%</i>	

Source : ACOSS

\* les évolutions et les parts sont calculées par rapport aux effectifs

Les emplois de la défense et des administrations maritimes ne sont pas disponibles

- Un niveau de recrutement en baisse en 2020 (-51%)
  - **10%** de l'ensemble des déclarations préalables à l'embauche (hors intérim)
- Des offres d'emploi en baisse (-52%)
- Une demande d'emploi peu qualifiée



**Interreg**



UNION EUROPÉENNE  
UNIONE EUROPEA



**MARITTIMO-IT FR-MARITIME**

Fonds européen de développement régional  
Fondo Europeo di Sviluppo Regionale

La cooperazione al cuore del Mediterraneo

La coopération au coeur de la Méditerranée



**CCIFA**  
Chambre de Commerce  
Industrie, Artisanat et Agriculture



**aspal**



# LA GREEN ECONOMIE en Provence-Alpes-Côte d'Azur





## QU'EST CE QUE L'ÉCONOMIE VERTE ?

L'économie verte regroupe **deux types d'activités** : les **éco-activités**, dont la finalité est la protection de l'environnement ou la gestion des ressources naturelles (assainissement de l'eau, recyclage et valorisation des déchets, énergies renouvelables...) et **des activités classiques** réalisées avec des procédés moins polluants ou moins consommateurs d'énergie (transport, agriculture, bâtiment...). **Ces activités s'inscrivent dans un objectif de croissance verte** : il s'agit de favoriser un développement durable et soutenable sur le long terme. Cette démarche engage la **responsabilité sociétale des entreprises** qui s'y réfèrent.

Les **éco-activités** regroupent les activités qui produisent des biens ou services ayant pour finalité la protection de l'environnement ou la gestion durable des ressources (mesurer, prévenir et corriger les dommages environnementaux causés à l'eau, l'air et le sol et les problèmes relatifs aux déchets, au bruit et aux écosystèmes). **Elles sont composées de 10 métiers, appelés métiers « verts ».**

Les **activités dites « périphériques »** regroupent l'ensemble des activités produisant des biens ou services favorables à la protection de l'environnement ou à la gestion durable des ressources, sans pour autant avoir une finalité environnementale. Cependant elles **intègrent de nouvelles briques de compétences** pour prendre en compte de façon significative et quantifiable la dimension environnementale dans le geste métier. Le socle technique reste inchangé. **Elles sont composées de 52 métiers, appelés métiers « verdissants ».**

En France

- 4% pour les métiers verts
- 96% pour les métiers verdissants



**En Provence-Alpes-Côte d'azur sur l'ensemble de l'offre d'emploi :**



**15%** est la part de l'économie verte; **Plus de 45 200** offres ont été déposées à Pôle emploi en un an au 30 juin 2019 :

**6% pour les métiers verts - 94% pour les métiers verdissants**



**14,2%** est la part de l'économie verte en Provence-Alpes-Côte d'azur sur l'ensemble de la demande d'emploi

## Plus de 70 900 demandeurs d'emploi au sein de l'économie verte en région Provence-Alpes-Côte d'Azur

La demande d'emploi cat. A, B et C permet de situer la région Provence-Alpes-Côte d'Azur parmi les autres régions en France métropolitaine. **À fin juin 2019, la région Provence-Alpes-Côte d'Azur est la 5e région à avoir le plus grand nombre de demandeurs d'emploi inscrits dans les métiers liés à l'économie verte [cf. tableau 1], alors qu'elle se place en 6e position pour le volume global.**

**La région Provence-Alpes-Côte d'Azur se situe en 7e position pour les métiers « verts » et en 5e pour les métiers « verdissants ».**



Tableau 1

## Répartition des régions selon leur volume de demandeurs d'emploi au sein de l'économie verte

Régions	Total Éco. verte	Métiers "Verts"	Métiers "Verdissants"
Île de France	123 900	4 300	119 600
Auvergne-Rhône-Alpes	89 100	4 200	85 000
Hauts-de-France	84 800	4 700	80 100
Occitanie	83 500	3 500	79 900
<b>Provence-Alpes-Côte d'Azur</b>	<b>70 900</b>	<b>2 700</b>	<b>68 200</b>
Nouvelle Aquitaine	69 200	3 300	65 900
Grand Est	65 800	3 500	62 300
Pays de la Loire	40 500	2 000	38 500
Normandie	40 400	2 500	37 800
Bretagne	35 700	1 600	34 100
Centre-Val de Loire	29 900	1 400	28 500
Bourgogne-Franche-Comté	29 400	1 500	27 900
Corse	2 800	200	2 600
<b>France métropole</b>	<b>766 100</b>	<b>35 500</b>	<b>730 600</b>

La région Provence-Alpes-Côte d'Azur se situe en 7<sup>e</sup> position pour les métiers « verts » et en 5<sup>e</sup> pour les métiers « verdissants ».

Source: Pôle emploi / Demande STMT, données brutes

Sept régions sont au-dessus du poids de l'économie verte nationale (13,7%), dont

cinq avec une part supérieure à 14% :

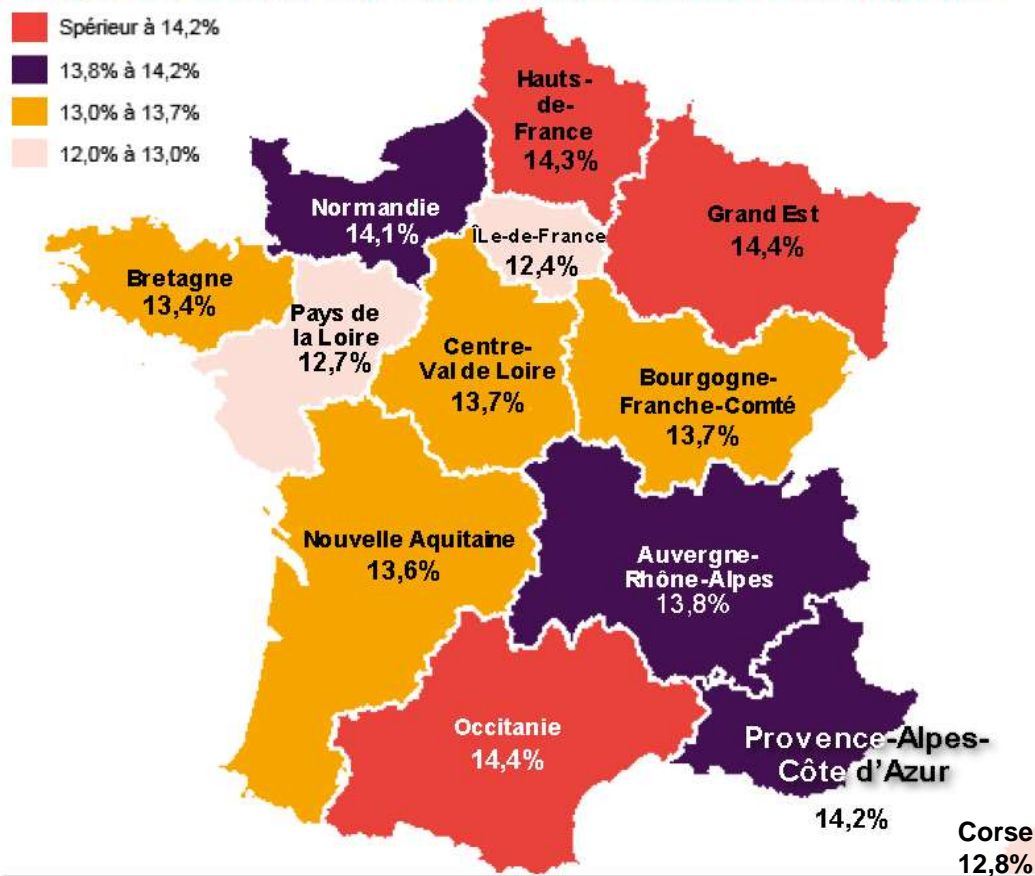
- Grand Est (14,4%)
- Occitanie (14,4%)
- Hauts-de-France (14,3%)
- Provence-Alpes-Côte d'Azur (14,2%)
- Normandie (14,1%)

Quatre régions sont en dessous dont trois

particulièrement :

- Corse (12,8%)
- Pays de la Loire (12,7%)
- Île de France (12,4%)

## Analyse thématique de la part de l'économie verte régionale



*Aide à la lecture* : En région Île de France 12,4% de l'ensemble des demandeurs d'emploi inscrits en catégorie A, B et C recherchent un emploi dans les métiers de l'économie verte (en moyenne annuelle au 30/06/2019).

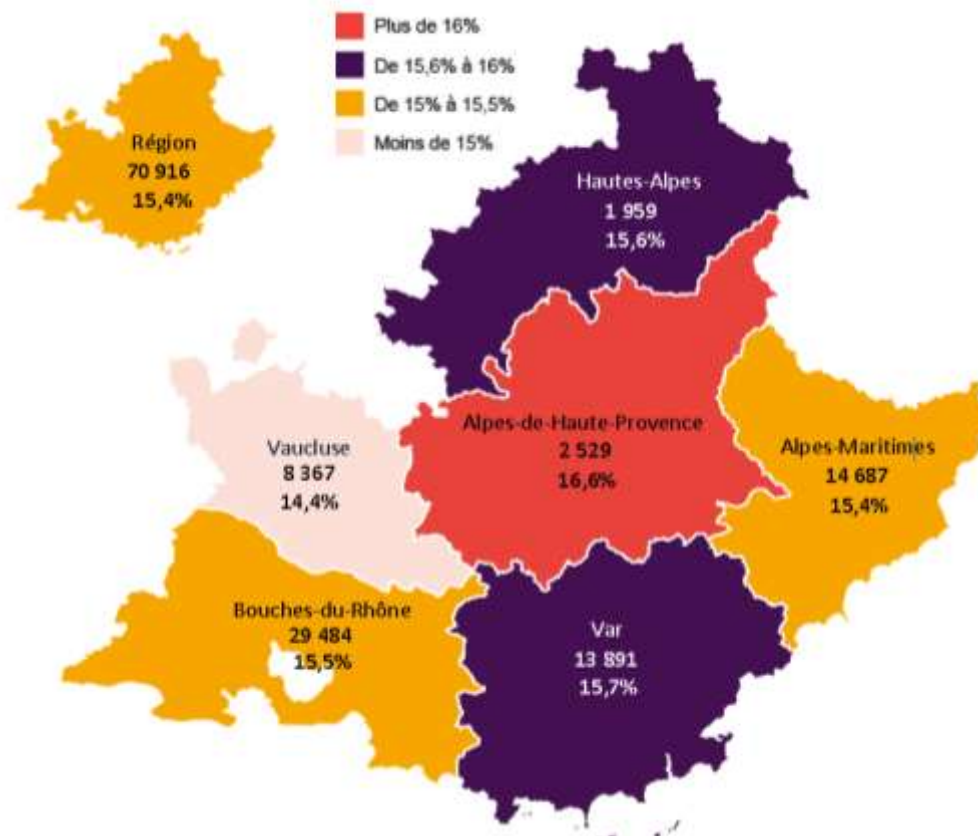
**Une part de l'économie verte plus importante dans les Alpes-de-Haute-Provence** Le poids de l'économie verte varie de 14,4% pour le Vaucluse à 16,6% pour les Alpes-de-Haute-Provence [cf. carte 2]. Au niveau départemental, les filières suivent la même répartition qu'en région sauf pour :

**L'agriculture et forêt** qui est plus présente dans les départements des Hautes-Alpes et du **Var** (14% & 13% vs 10% en région)

Celle du tourisme et animation est plus importante dans les Hautes-Alpes et les Alpes-de-Haute-Provence

Celle du transport est prédominante dans les Bouches-du-Rhône

## Carte 2 Part et volume de l'économie verte en région Provence-Alpes-Côte d'Azur et ses départements



**Une minorité de femmes** Les femmes représentent une faible part au sein de l'économie verte (14%) alors qu'elles sont plus de la moitié (51%) sur l'ensemble de la demande d'emploi région Provence-Alpes-Côte d'Azur.

**Par contre, elles ont un niveau de qualification élevé :** une femme sur quatre se positionne sur des postes de techniciens, d'agents de maîtrise et de cadres alors que leur part est d'une sur dix en globalité. Plus de la moitié d'entre elles s'oriente sur la filière des métiers du tourisme et de l'animation.



**Prédominance des faibles qualifications** 37% de la demande d'emploi de l'économie verte concerne des ouvriers alors que leur part est de 16% en globalité, et près des deux tiers sont des non-diplômés ou des titulaires de CAP-BEP (61% vs 47% pour l'ensemble). Neuf demandeurs d'emploi sur dix sont des hommes alors qu'ils représentent moins d'un sur deux pour l'ensemble de la demande d'emploi.

**L'ancienneté au chômage** Au regard de l'ancienneté au chômage, la répartition des demandeurs d'emploi au sein de l'économie verte est sensiblement la même que pour l'ensemble de la demande d'emploi :

- 55% pour une ancienneté inférieure à 12 mois (54% pour la DEFM cat. A,B et C tous métiers)
- 21% pour une ancienneté entre 1 an et deux ans (21% pour la DEFM cat. A,B et C tous métiers)
- 24% pour une ancienneté supérieure à deux ans (25% pour la DEFM cat. A,B et C tous métiers)

Cette répartition se retrouve sur l'ensemble des filières.

## Plus d'un demandeur d'emploi sur 10 a moins de 25 ans

Les parts des différentes tranches d'âge des demandeurs d'emploi au sein de l'économie verte est quasiment la même que pour l'ensemble de la demande d'emploi de la région : 11% pour les moins de 25 ans (12% de la DEFM cat. A, B et C en données brutes tous métiers confondus)

62% pour les 25 à 49 ans (61% de la DEFM cat. A, B et C en données brutes tous métiers confondus)

27% pour les 50 ans et plus (27% de la DEFM cat. A, B et C en données brutes tous métiers confondus) Cependant, par rapport aux filières, la répartition peut être différente, comme pour celles du tourisme et animation où les moins de 25 ans ont une part de 21% et celle de l'Agriculture et forêt (16%) [cf. tableau 2].

Tableau 2

## Répartition des demandeurs d'emploi au sein des filières de l'économie verte selon leur tranche d'âge

Filière	Moins de 25 ans	25 à 49 ans	50 ans et plus
Agriculture - Forêt	16%	60%	25%
Bâtiment, énergies renouvelable, maîtrise de l'énergie	10%	60%	30%
Eau, déchets, assainissement, traitement des pollution	15%	62%	23%
Tourisme, animation	21%	60%	19%
Transport	9%	63%	28%
Transverse	7%	72%	21%
<b>Total général</b>	<b>11%</b>	<b>62%</b>	<b>27%</b>

Source: Pôle emploi / Demande STMT/ Données brutes

*Aide à la lecture* : Les chiffres en rouge représentent des parts supérieures à celles constatées pour les tranches d'âge sur l'ensemble de la DEFM cat. ABC.

## Les 5 métiers les plus recherchés par les demandeurs d'emploi parmi ceux de l'économie verte

Les cinq métiers les plus recherchés par les demandeurs d'emploi [cf. tableau 4] représentent près de la moitié du volume de la demande d'emploi au sein de l'économie verte. Ils font parti des 30 métiers les plus recherchés par l'ensemble des demandeurs d'emploi de la région sur les 532 codes ROME.

Tableau 4

### Les 5 métiers les plus recherchés par les demandeurs d'emploi au 30 juin 2019

Les 5 métiers les plus recherchés au sein de l'économie verte	Poids/éco.verte	Évol.A/A-1
Conduite et livraison par tournées sur courte distance	10,3%	+1,7%
Maçonnerie	10,1%	-9,1%
Conduite de transport de marchandises sur longue distance	8,6%	-4,0%
Entretien des espaces verts	8,5%	-4,6%
Peinture en bâtiment	7,3%	-8,7%

Source: Pôle emploi / Demande STMT/ Données brutes

## L'ajustement des compétences aux besoin des employeurs :

### les 5 métiers les plus en tension et les plus représentatifs parmi ceux de l'économie verte

Repérer les métiers en tension est un enjeu fort qui intéresse une multiplicité d'acteurs concernés par **l'ajustement des compétences de la population active aux besoins des employeurs**.

Parler de métiers en tension, c'est évoquer un déséquilibre entre offres et demandes d'emploi pour un métier donné. Leur repérage repose sur le calcul du ratio de tension, résultat du rapport entre offres et demandes. Ainsi, un métier est dit en tension quand les offres d'emploi émises sur le marché du travail (OEE) sont supérieures aux demandes exprimées par les personnes cherchant à s'insérer (DEE), ou que l'écart entre les deux est faible [cf. méthodologie page 9].

- **Les cinq métiers les plus en tension [cf. tableau 5] représentent 21% du volume des offres d'emploi au sein de l'économie verte.**
- **La tension globale de l'économie verte est supérieure à celle de la région (0,60 vs 0,55).**

*Tableau 5* **Les 5 métiers les plus en tension**

Métiers	Tension	Nombre d'offres d'emploi (OEE)	Nombre d'entrées au chômage (DEE)	Nombre moyen de Demandeurs d'Emploi fin de mois (DEFM)
Installation et maintenance en froid, conditionnement d'air	1,47	1 500	1 100	800
Pose de fermetures menuisées	1,23	1 900	1 600	1 400
Mécanique automobile et entretien de véhicules	1,09	4 000	3 900	2 900
Conduite de travaux du BTP	1,05	1 100	1 100	1 000
Direction de chantier du BTP	0,99	1 000	1 000	1 100

Source : Pôle emploi / Offre STMT

**Tension globale de l'économie verte**

**0,60**

**Tension globale**

**0,55**



## L'ajustement des compétences aux besoin des employeurs :

- les 5 métiers les plus en tension et les plus représentatifs parmi ceux de l'économie verte

En cumul sur 12 mois au 30 juin 2019, le nombre d'offres d'emploi enregistrées par Pôle emploi pour l'économie verte en région Provence-Alpes-Côte d'Azur représente une part de 15% de l'ensemble des offres, pour atteindre un volume de plus de 45 200 offres déposées.

Parmi ces offres, la part des métiers verts est de 6% et celle des métiers verdissants de 94%. **La filière du bâtiment, énergies renouvelable, maîtrise de l'énergie est la plus représentée (45%)** avec une augmentation annuelle de +3,4% [cf. tableau 3]. Cela est dû à une hausse des offres dans les métiers de la maçonnerie (+8%) et de l'installation d'équipements sanitaires et thermiques (+5,9%). La part du transport représente près d'un tiers des filières de l'économie verte, cependant elle évolue à la baisse : -13,2% en un an.

Tableau 3

## Part des filières et leur évolution dans l'économie verte (offres d'emploi enregistrées)

Filières	Poids	Évolution / 1 an
Bâtiment, énergies renouvelable, maîtrise de l'énergie	45%	+3,4%
Transport	32%	-13,2%
Tourisme, animation	7%	-5,2%
Agriculture - Forêt	7%	+8,4%
Eau, déchets, assainissement, traitement des pollutions	5%	+6,1%
Transverse	4%	+2,4%
<b>Total général</b>	<b>100%</b>	<b>-2,9%</b>

Source: Pôle emploi / Offre STMT

## L'ajustement des compétences aux besoins des employeurs :

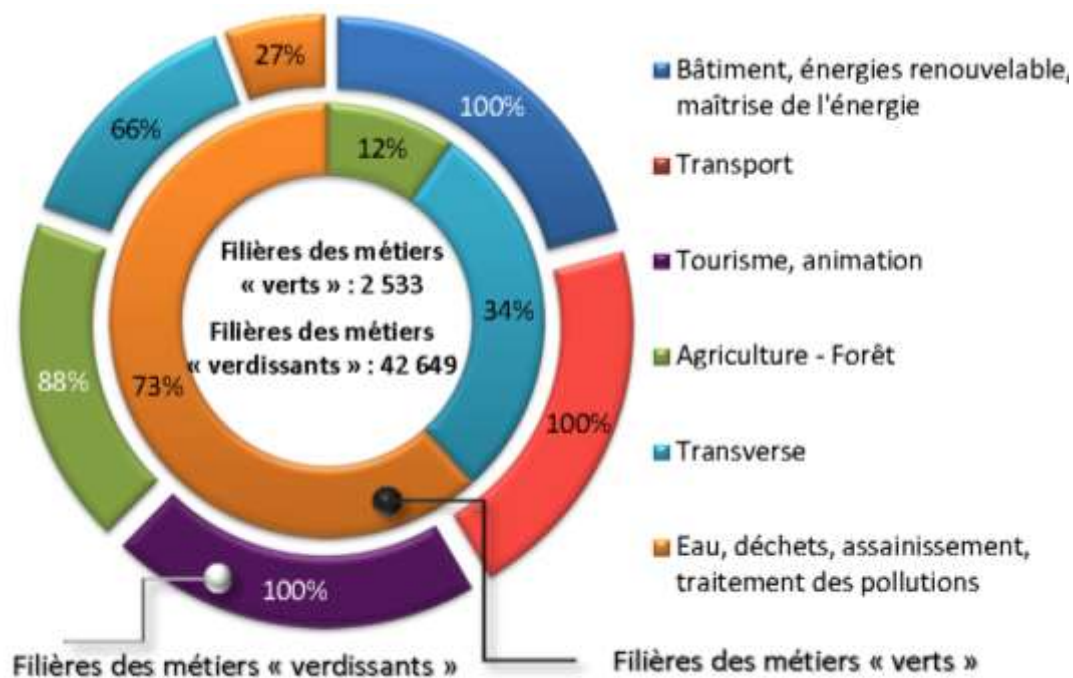
### Une demande d'emploi en amélioration au sein de l'économie verte

Le nombre de demandeurs d'emploi en cat. A, B et C diminue entre le 30 juin 2018 et le 30 juin 2019 au sein de l'économie verte (-5,7%). **Cette baisse s'explique par la régression de la demande des métiers « verdissants » (-5,8%) et des métiers « verts » (-4,2%).**

Toutefois, la part des métiers « verts » reste minoritaire (4% vs 96% pour les métiers « verdissants »).

**Les métiers de l'économie verte sont regroupés en 6 filières [cf. graphe 2] :**

# Répartition des métiers verts et verdissants selon les 6 filières (offres d'emploi enregistrées)



Source: Pôle emploi / Offre STMT

Trois filières sont intégralement dédiées aux métiers verdissants (100%) :

- Le bâtiment, énergies renouvelable, maîtrise de l'énergie
- Le transport
- Le tourisme et animation

Près des trois quarts de la demande d'emploi sont ventilés sur les filières du bâtiment, énergies renouvelable, maîtrise de l'énergie (42%) et du transport (30%)

*Aide à la lecture : 92% de la filière de l'agriculture – forêt concerne des métiers « verdissants » et 8% des métiers « verts ».*

## L'ajustement des compétences aux besoins des employeurs :

### Caractéristiques des offres d'emploi de l'économie verte

**Une majorité d'offres pour des contrats de plus de 6 mois** La part des offres de plus de 6 mois au sein de l'économie verte est de 50% (58% pour l'ensemble des offres). Ce type de contrat connaît une baisse annuelle (-3,8% vs -0,6% pour l'ensemble des offres de plus de 6 mois). Les offres pour des contrats de moins de 6 mois évoluent à la baisse : -1,9% (vs -6,2% pour l'ensemble des offres de moins de 6 mois).

**Des offres avec peu de qualification** 46% des offres concernent des postes d'ouvriers (vs 21% pour l'ensemble des offres). Toutefois, ces postes concentrent plus d'ouvriers qualifiés (60%) que pour l'ensemble des offres (46%).





**Interreg**



UNION EUROPÉENNE  
UNIONE EUROPEA



**MARITTIMO-IT FR-MARITIME**

Fonds européen de développement régional  
Fondo Europeo di Sviluppo Regionale

La cooperazione al cuore del Mediterraneo

La coopération au coeur de la Méditerranée



**BLUE  
ECONOMIE**

**GREEN  
ECONOMIE**

en

**Provence-Alpes-Côte d'Azur**

**MERCI DE VOTRE ATTENTION**

**Contact : [n.gautier@pole-emploi.fr](mailto:n.gautier@pole-emploi.fr)**



Détail métiers verts	OEE* Cumul/12mois au 30/06/2019	DEFM cat.ABC Moy/12 mois au 30/06/2019	Filières
Nettoyage des espaces urbains	748	1 111	Eau, déchets, assainissement, traitement des pollutions
Revalorisation de produits industriels	383	198	
Intervention technique en Hygiène Sécurité Environnement -HSE- industriel	357	182	Transverse
Distribution et assainissement d'eau	353	130	Eau, déchets, assainissement, traitement des pollutions
Entretien des espaces naturels	317	407	Agriculture - Forêt
Management et ingénierie Hygiène Sécurité Environnement -HSE- industriels	156	238	
Supervision d'exploitation éco-industrielle	96	87	Transverse
Intervention en milieux et produits nocifs	59	144	
Protection du patrimoine naturel	37	136	Agriculture - Forêt
Management et inspection en environnement urbain	27	36	Eau, déchets, assainissement, traitement des pollutions
<b>Total métiers verts</b>	<b>2 533</b>	<b>2 668</b>	<b>6% de l'offre et 4% de la demande des métiers de l'économie verte</b>
<b>Total métiers liés à l'économie verte</b>	<b>45 182</b>	<b>70 916</b>	
<b>Total métiers</b>	<b>300 001</b>	<b>499 392</b>	

\* OEE : offres d'emploi enregistrées à Pôle emploi

## Annexe I (suite)

Détail métiers verdissants	Filières	OEE Cumul/12mois au 30/06/2019	DEFM cat.ABC Moy/12 mois au 30/06/2019
Entretien des espaces verts	Agriculture - Forêt	2 487	6 048
Sylviculture		88	98
Ingénierie en agriculture et environnement naturel		70	413
Conseil et assistance technique en agriculture		67	104
Électricité bâtiment	Bâtiment, énergies renouvelable, maîtrise de l'énergie	3 000	3 661
Installation d'équipements sanitaires et thermiques		2 685	2 880
Maçonnerie		2 248	7 169
Pose de fermetures menuisées		1 920	1 418
Installation et maintenance en froid, conditionnement d'air		1 457	848
Conduite de travaux du BTP		1 081	961
Direction de chantier du BTP		1 019	1 059
Montage d'agencements		977	1 451
Ingénierie et études du BTP		944	694
Peinture en bâtiment		864	5 202
Dessin BTP		753	522
Pose et restauration de couvertures		637	331
Pose de revêtements rigides		540	879
Travaux d'étanchéité et d'isolation		443	492
Maintenance d'installation de chauffage		396	111
Réalisation et restauration de façades		293	656
Réalisation - installation d'ossatures bois		252	269
Direction et ingénierie en entretien infrastructure et bâti		148	143
Contrôle et diagnostic technique du bâtiment		132	128
Pose de revêtements souples		120	132
Montage de structures et de charpentes bois	95	152	
Études géologiques	78	125	
Architecture du BTP	61	446	

## Annexe I (suite)

Détail métiers verdissants	Filières	OEE Cumul/12 mois au 30/06/2019	DEFM cat.ABC Moy/12 mois au 30/06/2019	
Intervention technique en laboratoire d'analyse industrielle	Eau, déchets, assainissement, traitement des pollutions	371	561	
Salubrité et traitement de nuisibles		164	51	
Direction de laboratoire d'analyse industrielle		23	27	
Animation de loisirs auprès d'enfants ou d'adolescents	Tourisme, animation	2 399	3 805	
Animation d'activités culturelles ou ludiques		630	1 412	
Développement local		179	780	
Accompagnement de voyages, d'activités culturelles ou sportives		116	781	
Promotion du tourisme local		28	249	
Conduite de transport de marchandises sur longue distance	Transport	5 790	6 105	
Mécanique automobile et entretien de véhicules		3 954	2 877	
Conduite et livraison par tournées sur courte distance		2 538	7 289	
Conduite de transport en commun sur route		1 054	2 315	
Conduite de transport de particuliers		434	1 637	
Conception et organisation de la chaîne logistique		300	574	
Supervision d'entretien et gestion de véhicules		190	257	
Direction de site logistique		121	232	
Direction d'exploitation des transports routiers de marchandises		108	132	
Affrètement transport		70	80	
Direction d'exploitation des transports routiers de personnes		22	33	
Management et ingénierie études, recherche et développement industriel			867	1 030
Achats			239	437
Recherche en sciences de l'univers, de la matière et du vivant		96	610	
Direction des achats		75	363	
Design industriel		26	206	
Information météorologique		0	16	
<b>Total métiers verdissants</b>		<b>42 649</b>	<b>68 248</b>	
<b>Total métiers liés à l'économie verte</b>	<b>94% de l'offre et 96% de la demande des métiers de l'économie verte</b>	<b>45 182</b>	<b>70 916</b>	
<b>Total métiers</b>		<b>300 001</b>	<b>499 392</b>	

\* OEE : offres d'emploi enregistrées à Pôle emploi

**LA STATISTIQUE MENSUELLE DU MARCHÉ DU TRAVAIL (STMT) :** Les statistiques mensuelles du marché du travail (STMT) portent sur les demandeurs d'emploi inscrits à Pôle emploi et sur les offres d'emploi confiées par les employeurs à Pôle emploi. Les données permettant d'établir les statistiques du marché du travail sont constituées à partir d'extractions mensuelles des fichiers opérationnels de gestion de Pôle emploi. La catégorie A, B et C des demandeurs d'emploi sont des personnes tenues de faire des actes positifs de recherche d'emploi, sans emploi au cours du mois ou bien des personnes ayant exercé une activité réduite, et immédiatement disponibles. Les données sont brutes, c'est-à-dire non corrigées des variations saisonnières, et en stock (Moyenne sur 12 mois au 30 juin 2019).

**Méthodologie des métiers en tension :** Un métier en tension est un déséquilibre constaté entre offres et demandes d'emploi à travers les données collectées par Pôle emploi à différents niveaux géographiques (national, régional, infrarégional). La méthode statistique traditionnelle pour indiquer un métier en « tension » consiste à utiliser le ratio de tension, indicateur relativement répandu au sein des services d'études sur le marché du travail ou sur l'emploi. Parmi les données collectées sur le marché du travail, Pôle emploi comptabilise les flux d'entrée des demandes d'emploi (DEE) et des offres d'emploi enregistrées (OEE). L'indicateur de tension est le résultat de la formule  $Tension = \frac{3}{4} \times (\text{Cumul Offres} / \text{Cumul Entrées au chômage}) + \frac{1}{4} \times (\text{Cumul Offres} / \text{Moyenne DEFM})$ , calculé sur les douze derniers mois pour apprécier la conjoncture. Un métier est considéré en tension si cet indicateur est supérieur à 0,75.