



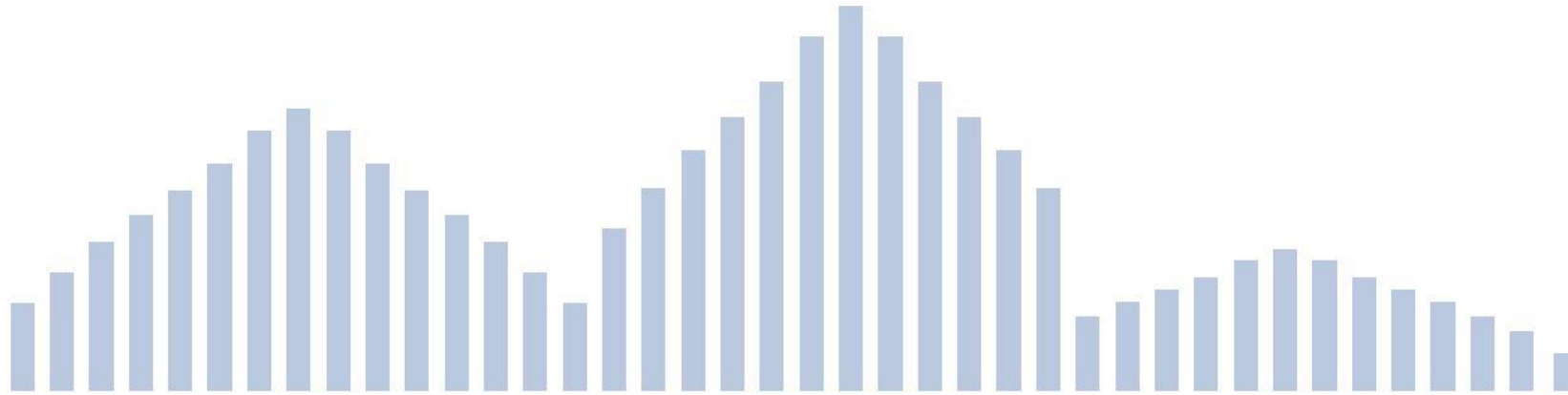
**Interreg**



UNIONE EUROPEA

MARITTIMO-IT FR-MARITIME

Fondo Europeo di Sviluppo Regionale



## **2° riunione del Comitato Transfrontaliero** **2eme réunion du Comité Transfrontalier**



**Rosignano Marittimo**  
**27/03/2018**

**Chiara Franciosi**

*Fondazione CIMA*

## 2eme Réunion de Comité Transfrontalier Rosignano Marittima 26/03/2018

- C.3.5- Le atelier locaux
- T.1.1.3- Document d'orientation pour les analyses territoriales et thématiques

# ADAPTATION AU CHANGEMENT CLIMATIQUE

## science, droit et politiques publiques territoriales



Il progetto transfrontaliero ADAPT si pone l'obiettivo di trovare soluzioni per l'adattamento al cambiamento climatico replicabili ed efficaci nel binomio sviluppo e territorio&società. Il progetto mette in campo piccoli interventi locali e mira a consolidare le conoscenze e le competenze degli attori istituzionali in modo che le scelte a livello locale possano essere il più possibile consapevoli, efficaci e capaci di rendere le aree urbane maggiormente resilienti al cambiamento climatico.

L'incontro è pensato come momento di riflessione sul tema dell'adattamento al cambiamento climatico nel tentativo di fornire un contesto generale di riferimento al dibattito.

Esperti e ricercatori che si occupano del tema in ambito scientifico, giuridico e di politiche territoriali forniranno a decisori e tecnici strumenti di conoscenza essenziali per gli interventi che possono essere sviluppati a livello locale.

10/10/2017 | ORE 9:30

Campus Universitario di Savona - Palazzina Branca



www.interreg-maritime.eu/adapt



### PROGRAMMA



#### 9:30-10:00 | INIZIO LAVORI

##### Apertura dei Lavori

Luca Ferraris • Fondazione CIMA

##### Saluti Istituzionali

Ilaria Caprioglio • Sindaco di Savona

Monica Giuliano • Presidente Provincia di Savona

##### Il progetto ADAPT, le azioni pilota e costituzione del Partenariato Urbano per l'Adattamento (PUA)

Eva Trasforini • Fondazione CIMA

Pietro Pera • I.P.S.

#### 10:00-11:15 | SCIENZA

Antonio Parodi • Fondazione CIMA

Paola Mercogliano • Centro Euro-Mediterraneo per i Cambiamenti Climatici

Centro Italiano Ricerche Aerospaziali

Antonello Provenzale • CNR- Istituto di Geoscienze e Georisorse

Jaroslav Mysiak • Centro Euro-Mediterraneo per i Cambiamenti Climatici

Modera Roberto Rudari • Fondazione CIMA

#### 11:15-12:30 | DIRITTO

Katia Poneti • Università degli studi di Firenze- Dipartimento di Giurisprudenza

Marco Altamura • Fondazione CIMA

Corrado Ragucci • Climate Adaptation Partnership - EU Urban Agenda for Climate Adaptation

Modera Roberto Rudari • Fondazione CIMA

•• 12:30-13:30 | Lunch Break ••

#### 13:30-15:00 | POLITICHE PUBBLICHE TERRITORIALI

Carlo Maria Medaglia • Segreteria Tecnica del Ministero dell'Ambiente

Tiziana Paccagnella • ARPA Emilia Romagna

Marina Morando • Fondazione CIMA

Modera Marco Altamura • Fondazione CIMA

#### 15:00-15:30 | DISCUSSIONE

#### 15:30-16:00 | CHIUSURA LAVORI

Luca Ferraris • Fondazione CIMA



## **ADAPTATION AU CHANGEMENT CLIMATIQUE** **science, droit et politiques publiques territoriales**

- Le séminaire a eu lieu à Savona sur le campus de l'université de 9h30 à 16h00 le 10 octobre 2017
- La journée a été divisée en trois sessions: SCIENCE, DROIT ET POLITIQUES PUBLIQUES TERRITORIALES. Chacune d'elles a donné un aperçu de l'application internationale, nationale et locale des questions liées à l'adaptation au changement climatique
- La réunion a été conçue comme un moment de réflexion sur le thème de l'adaptation au changement climatique dans le but de fournir un cadre général de référence au débat.

# ADAPTATION AU CHANGEMENT CLIMATIQUE

## science, droit et politiques publiques territoriales



nécessité d'identifier des outils pour lire le changement climatique et capable de résoudre le lien entre la composante territoriale et la composante économique et sociale



**DROIT**

"Démésure" des rôles entre la politique et la loi, en raison de laquelle les chemins du développement sont choisis dans les salles d'audience et non dans la communauté



**POLITIQUES**

nécessité de politiques territoriales visant à accroître la résilience territoriale, par une coordination de l'intention et de la volonté, au niveau national, régional et local

## ADAPTATION AU CHANGEMENT CLIMATIQUE science, droit et politiques publiques territoriales

- langage commun clair et non contradictoire pour la population et au sein de la communauté scientifique, capable de résumer la complexité du phénomène



- gouvernance → implication active de la population par la prise de décision partagée entre les différentes parties prenantes et le décideur public

# DOCUMENT D'ORIENTATION POUR LES ANALYSES TERRITORIALES ET THÉMATIQUES - DIMENSION EUROPÉENNE

## Au niveau mondial

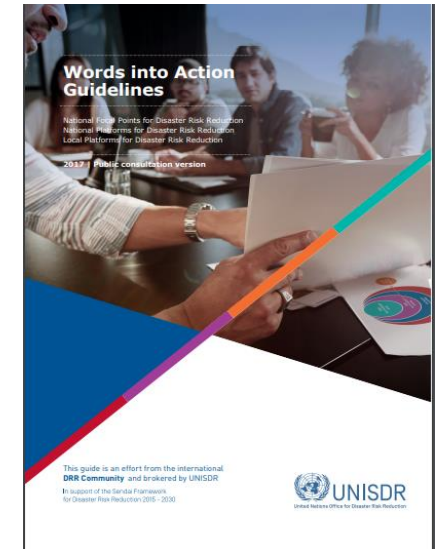


- Accord de Paris UNFCCC (2016)
- Cadre de Sendai pour la réduction des risques de catastrophe (2015)
- Objectifs de développement durable (2015)

## Au niveau européen UE



- Plan d'action européen sur le Cadre de Sendai pour la réduction des risques de catastrophe (2015)
- Mayors Adapt - Convention des Maires pour l'adaptation au changement climatique (2015)
- Mécanisme européen de protection civile (2017)



# DOCUMENT D'ORIENTATION POUR LES ANALYSES TERRITORIALES ET THÉMATIQUES - DIMENSION EUROPÉENNE

## **méthode pluridisciplinaire et flexible (« adaptée » localement) →**

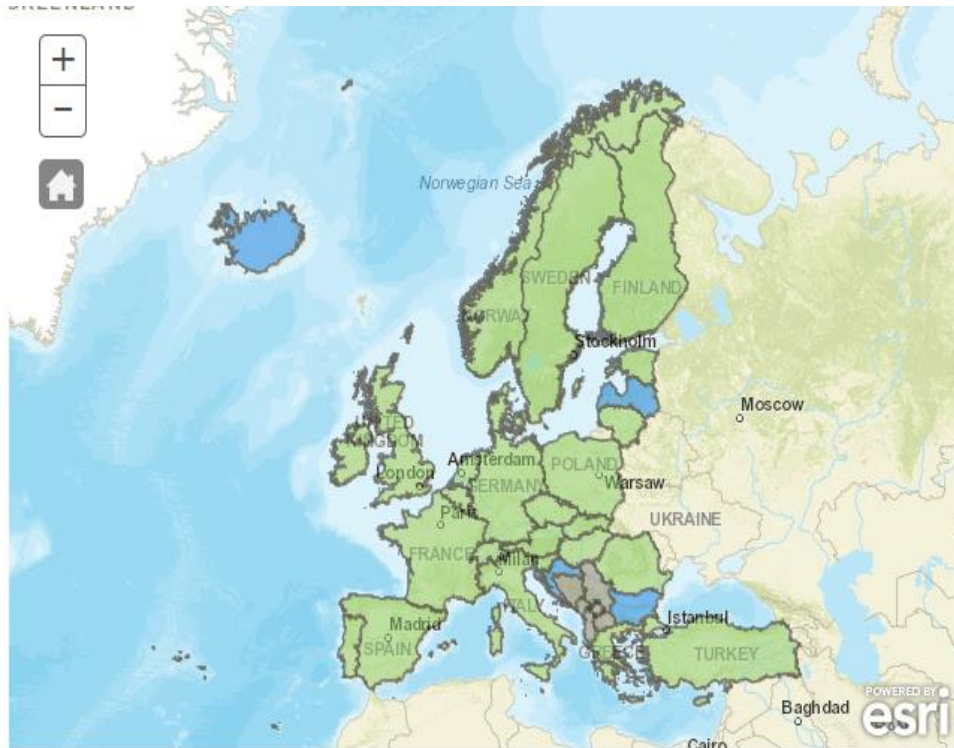
mais néanmoins capable de combiner les stratégies de réduction du risque de catastrophe (RRC) et de renforcer leur cohérence.

## **renforcement de la résilience de la communauté et du territoire →**

cet objectif est commun aux stratégies de RRC et aux principes du développement durable, et il est aussi la clé de voûte de l'adaptation au changement climatique et de l'atténuation de ses effets.



# DOCUMENT D'ORIENTATION POUR LES ANALYSES TERRITORIALES ET THÉMATIQUES - DIMENSION EUROPÉENNE



Choose Thematic Map:

National adaptation strategy

Show Thematic Map

- No links available for this theme
- Links available for this theme
- Currently no information available

[Disclaimer]

Élément essentiel	Etàt- Ville
Intégration de l'adaptation climatique à la RRC	Suède- Karlstad
Intégration et diffusion des connaissances	République Tchèque
Complémentarité des actions	Suisse
Outils d'adaptation et outils verts	Pays-Bas - Rotterdam

Carte thématique de la mise en œuvre des stratégies nationales d'adaptation au changement climatique en 2018 (Source Climate-Adapt)

# Grazie per l'attenzione



[www.interreg-maritime.eu/adapt](http://www.interreg-maritime.eu/adapt)