

COMPTE RENDU 2ème GROUPE DE TRAVAIL « QUELLE VILLE MÉDITERRANÉENNE DEMAIN POUR FAIRE FACE AUX INONDATIONS ?

Cristina Colonna d'Istria et Charlotte Thomin
01/03/2023

GT2 ReS_EAU: Quelle ville méditerranéenne demain pour faire face aux inondations ?

Date: Lundi 27 février 2023 de 9h30 à 17h00

Lieu: OKKO Hotel, Nice - 147 Bd René Cassin, 06200 Nice

OBJECTIFS du GT : Etablir la **feuille de route ReS_EAU** (réseau d'acteurs), thématiques, outils de mise en œuvre, acteurs, schéma de financements/modèle économique.

Structures Participantes

1. Scuola Superiore Sant'Anna di Pisa
2. Università degli Studi di Sassari
3. Università degli Studi di Genova
4. Ente Parco Portofino
5. Città Metropolitana di Milano
6. Consorzio di Bonifica 5 Toscana Costa
7. Comune di Sassari
8. Comune di Porto Torres
9. Comune di Genova
10. Comune di Solarussa
11. Comune di Solarussa
12. Comune di Camogli
13. Città Metropolitana di Milano
14. Métropole Nice Côte d'Azur - Ville de Nice
15. DDTM des Alpes-Maritimes
16. Région Sud Provence Alpes Côte d'Azur
17. Éa éco-entreprises
18. GREG-SUD
19. AVITEM
20. Plan Bleu
21. Total Energies Renouvelables France
22. CQS
23. Altereo
24. GeographR
25. Imagreen
26. Setec- Hydratec

Mot d'Accueil réalisé André DURBEC (FR) – Président d'Éa éco-entreprises et Selene PALAZZANI (IT) – CBTC, Chef de fil du projet ReS_Eau

Questionnaire dynamique avec l'audience via l'outil SLIDO

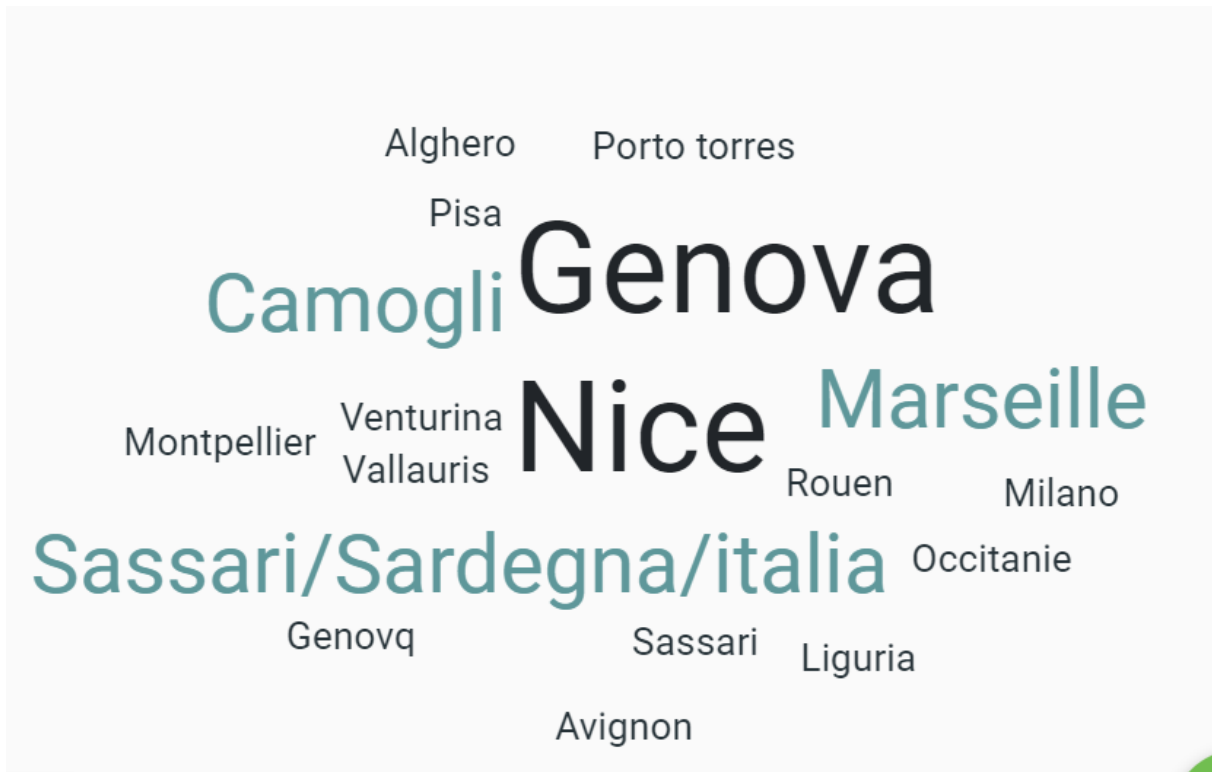


Figure 1 : Questionnaire de bienvenue SLIDO

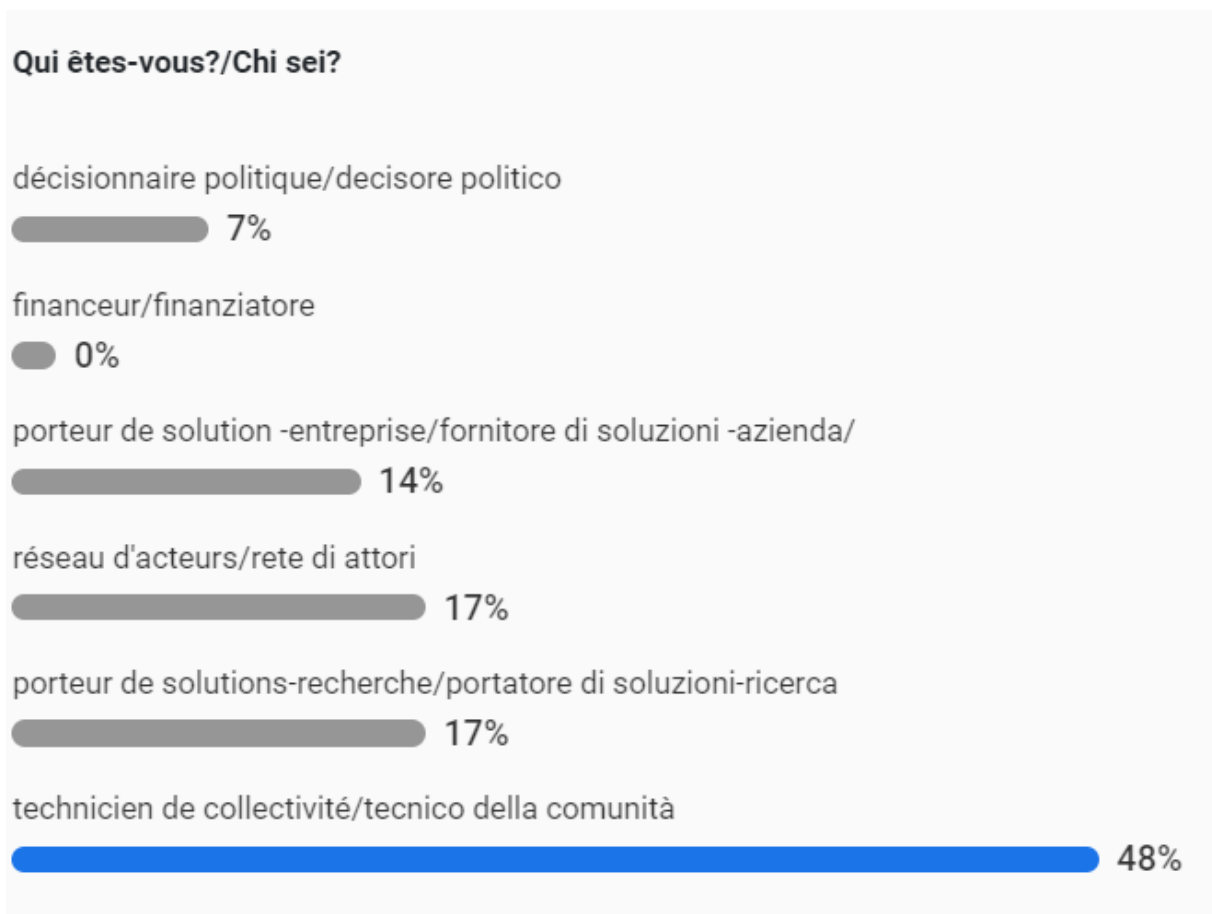


Figure 2 : Type d'acteurs présents au GT

Cadrage de l'atelier, réalisé par Cristina COLONNA D'ISTRIA, Directrice déléguée Europe et International, Éa éco-entreprises.

Rappel sur les objectifs du GT, le calendrier et les conclusions du premier groupe de travail, ainsi que la date de l'évènement méditerranéen du **30 mai à Nice**.

Présentation d'initiatives / bonnes pratiques et approches méthodologiques utiles à ReS_EAU

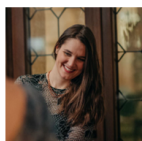
10h10 - 12h - présentation d'initiatives / bonnes pratiques et approches méthodologiques utiles à ReS_EAU



L'usage de la prospective territoriale pour penser des aménagements résilients face au changement climatique : la méthode du projet CASadapt, Coline Mias, Chargée de mission adaptation du littoral au changement climatique, Plan Bleu.



Mise en œuvre des solutions fondées sur la nature en région Sud et organisation d'un réseau d'acteurs: projets Nature For City Life et Life ARTISAN, Marie-Caroline Vallon, Direction de la Transition Énergétique et des Territoires, Région Sud Provence Alpes Côte d'Azur



La mise en réseau territoriale pour l'adaptation au changement climatique, héritage du projet Life Metro Adapt. De la région aux municipalités qui la composent

Dr. Francesca Framba, Service du développement durable et des systèmes d'aide à la décision, Ville métropolitaine de Milan

Les présentations des interventions sont disponibles en annexe.

Résumé « L'usage de la prospective territoriale pour penser des aménagements résilients face au changement climatique : la méthode CASadapt », Coline MIAS

Dans un premier temps Coline Mias de Plan Bleu nous a présenté l'usage de la prospective territoriale pour penser des aménagements résilients face aux changements climatiques. Cet usage de la prospective territoriale est étudié dans le projet CASadapt. Ce projet est une recherche-action consacrée à l'adaptation des socio-écosystèmes du littoral Méditerranéen aux changements climatiques sur le territoire de la CASA dans les Alpes-Martimes. Cas'adapt est divisé en 3 phases : Recherche, Action et Capitalisation & Diffusion. Pour l'heure, deux ateliers ont été organisés afin d'imaginer des trajectoires d'adaptation du littoral de la CASA au moyen d'une concertation multi-acteurs en s'appuyant sur les diagnostics territoriaux.

Coline a ensuite présenté la méthode Climagine imaginée par le plan bleu. Climagine est une méthodologie de prospective environnementale, qui vise à la création d'une plateforme de réflexion horizontale et participative.

Résumé « Mise en œuvre des solutions fondées sur la nature en région sud et organisation d'un réseau d'acteurs : projets Nature For City Life et Life ARTISAN », Marie Caroline Vallon

Marie-Caroline a d'abord présenté les enjeux et les impacts du changement climatique sur le territoire de la région SUD (risques inondation, feu de forêt, manque d'enneigement, température de l'eau...). En effet avec la diversité des territoires, la région fait face à une multitude d'enjeux et impacts sur son territoire. C'est pourquoi la transition écologique, nature en ville, préservation du patrimoine naturel et résilience des territoires constituent des priorités de l'intervention de la Région en matière d'aménagement du territoire.

De 2017 à 2022 la région a été chef de file du projet européen Nature for City Life. Le but de ce projet est d'informer, former et sensibiliser toutes les parties prenantes de la ville sur les services fournis par la nature en matière d'adaptation au changement climatique.

Marie Caroline a présenté un second projet européen piloté par l'Office Français de la biodiversité (OFB) : Life Artisan. Ce projet porte sur le déploiement des solutions fondées sur la nature sur le territoire. En Région SUD il y a 4 objectifs : Mobiliser les acteurs et les citoyens, intégrer les SfN dans la planification ; Financer les projets et accompagner les porteurs de projets. Pour cela, un groupe de travail régional a été créé avec différents partenaires (DREAL, Cerema, Grec Sud, Éa éco-entreprises...)

Résumé « La mise en réseau territoriale pour l'adaptation au changement climatique, héritage du projet Life Metro Adapt. De la région aux municipalités qui la composent »

La troisième intervention a été réalisée par Francesca Framba. Francesca a présenté le projet Life Metro Adapt et la manière dont ce projet européen a pu aider à la mise en place du plan métropolitain d'adaptation au changement climatique de la ville métropolitaine de Milan, mais également servir d'effet de levier pour de nouveaux projets. Par le biais de ces projets et leurs actions, la ville a commencé par 3 communes pilotes et compte aujourd'hui jusqu'à 32 communes impliqués dans des actions de démonstration (site pilotes) avec un total de 90 interventions techniques. Compte tenu du rôle de la ville métropolitaine de Milan, dont l'objectif principal en tant qu'entité est de coordonner son territoire et ses villes afin de le faire progresser de manière uniforme, la métropole concentre toute son attention sur le maillage territorial. Ce travail est réalisé par le biais de : séminaires, groupes de travaux, Climate Knowledge Network...

14h-16h30 Ateliers thématiques

Atelier A : Atelier A : Gestion des risques / Planification urbaine et périurbaine

Animateurs : Edouard PATAULT – membre d'Éa éco-entreprises (Altereo) et Cristina Colonna d'Istria, Éa éco-entreprises

Participants à l'atelier :

L'Université de Gène, MNCA, DDTP 06, Commune de Solarussa, Commune de Sassari, Alghero, Total Energie, Ea éco-entreprises, Setec-Hydratec, Altereo, Parc de Portofino

- **Quoi ? Définir les axes prioritaires ?**
- Désimperméabilisation
- Risques (gravitaire, hydraulique)
- Entretien des SFN/ « monitoring »
- Normes - Réglementations
- Gestion de l'Eau (grand et petit cycle)

- Communication opérationnelle entre les échelle territoriales (Etat, Région, Métropoles, Collectivités, Syndicats, entreprises, labos...)

Méthodologie :

- Adopter des démarches de co-conception qui soient pragmatiques (s'appuyer sur des zones tests) et qui intègrent un suivi des actions
- Avoir une approche plus holistique
- Partir des citoyens jusqu'aux planificateurs (impliquer des associations citoyens)
- Travailler étapes par étape
- Retour d'expérience (REX)
- Planification : imbriquer aux échanges toutes les strates de décision pour faire converger les compétences
- Monitoring des interventions/ solutions vertes déjà réalisées. Ne pas rester dans une logique de projet 3 ans, mais avoir une vision longue terme 5, 10 ans.
- Travailler sur du multi-échelle (échelles imbriquées) :
 - à une échelle plus large, car les sites pilotes à petite échelle n'ont pas un impact important sur la diminution du risque, des problématiques...
- Choisir un quartier entier et appliquer plusieurs solutions complémentaires. Travailler sur un ensemble de solutions qui se complètent pour attendre un impact maximal.
- Intégrer le volet de transférabilité « pilot » et « folower »

Qui ? Les acteurs clefs

Un échange a eu lieu sur les différents acteurs à impliquer dans une démarche holistique en lien avec le risque inondation et la planification urbaine. Le schéma présenté ci- dessous illustre les référents des deux pays et aide à avoir une vision plus claire...

LES ACTEURS DE LA GESTION DU RISQUE D'INONDATION¹

France	Rôles	Italie
<ul style="list-style-type: none"> • Ministère de la Transition écologique et solidaire • Commune (en ce qui concerne la transcription dans le PLU) 	Planification	<ul style="list-style-type: none"> • Autorité de bassin • Région • Commune (en ce qui concerne la transcription dans les plans d'urbanisme)
<ul style="list-style-type: none"> • Ministère de la Transition écologique et solidaire • Commune (pour les constructions) 	Autorisation (en relation avec la réglementation)	<ul style="list-style-type: none"> • Autorité de bassin • Région • Consorzio di Bonifica • Commune (pour les constructions)
<ul style="list-style-type: none"> • Ministère de l'intérieur • Commune (le Maire) • Conseil Départemental (Pompier) 	Gestion de crise	<ul style="list-style-type: none"> • Etat • Région • Consorzio di Bonifica • Commune

¹ Analyse transfrontalière du contexte intégré, T.R.I.G.Eau

<ul style="list-style-type: none"> • EPCI (Entreprise publique à caractère industriel) • EPTB(Établissement public territorial de bassin) • EPAGE2 	Maîtrise d'ouvrage des travaux	<ul style="list-style-type: none"> • Région • Consorzio di Bonifica • Commune • Gestionnaire du service assainissement
Agence de l'Eau Régions	Financeurs	

La décentralisation plus importante en Italie qu'en France donne un pouvoir plus important aux Régions.

En fonction des axes prioritaires définis ci-dessus, des acteurs à priori essentiels ont été identifiés :

- Eau :
 - Agence de l'Eau, Autorita di Bacino ?
- Sols :
 - BRGM, INRAE (FR), le Réseau Ernest (FR), ISPRA (IT), CEREMA (FR)
- Foncier :
 - Les établissements publics fonciers (EPF), Société d'aménagement foncier et d'établissement rural (SAFER)
- Financeurs :
 - Les Regions , Agence de l'Eau
- Aménagement
 - Euroméditerranée

Autres structures mentionnées :

- IREN
- Syndicats de Rivière (ex : EPAGE : L'EPAGE HUCA (HUVEAUNE-CÔTIERS-AYGALADES, SMIAGE)
- Autorité de Bassin
- ATO Genova
- ATO Spezia
- ATO Savona Imperia
- Arbito Territoriale Outimale

Comment ? La mise en place du réseau. Avec quels outils ? Qui fait quoi ?

Actions RESEAU

- Groupe LinkedIn RESEAU-à créer rapidement et inviter les membres du ReS_EAU
- Favoriser des « pitches » de membres ou d'acteurs lors de rencontres en présentiels sur des retours d'expériences de projets avec des SFN

² EPAGE est un groupement collectivités territoriales constitué en syndicat mixte à l'échelle d'un bassin versant d'un fleuve côtier sujet à des inondations récurrentes ou d'un sous bassin hydrographique d'un grand fleuve en vue d'assurer, à ce niveau, la prévention des inondations et des submersions marines ainsi que la gestion des cours d'eau non domaniaux.

- Créer des groupes de travail sur deux sujets :
 - Planification
 - Suivi des actions / monitoring
- Fiche identité acteurs RESEAU
- Vitrine de solutions (type site internet)

Financements ? Quel modèle économique

Court/ moyen terme

- Région Sud et Agence de l'Eau, AFD (Agence Française de Développement), Interreg Marittimo (nouveau AAP)

Financements Moyen /Long terme :

- Horizon Europe, Life, IEV, PRIMA

CONCLUSIONS

1. Les compétences sont essentielles pour avoir de l'impact il faut inclure toutes les compétences au RESEAU.
2. Plus de décideurs (élus et financeurs+ association citoyens)

Atelier B : Atelier B : Nature en ville : Qualité de vie & Santé / Changement Climatiques

Participants :

AVITEM, GeographR / GREC- SUD, Commune Sassari, Commune di Porto Torres , Citta Metropol Milan, service DD, projet EU – avocate, Consortio di Bonifica Toscana – chef de file, Citta Genoa, SfN, gestion des ruissellements, Région Sud, direction énergétique et territoire, aménagement durable, nature 4 city life, Ea éco-entreprises

Quoi ? Définir les axes prioritaires ?

- Reconversion des friches industrielles et urbaines
- Nature en ville, un préalable dans les projets
- Approche globale, actuellement trop sectorialisé
- Sensibilisation des citoyens, des élus, des techniciens
- Définir l'échelle : territoriale, inter-communale...
- Réutilisation de l'eau / REUSE
- Qualité de l'eau
- Bien être/santé/qualité de vie
- Perception et culture du risque
- Désimperméabilisation
- Financements
- 2 types de gouvernances : **gouvernance du faire** et **gouvernance du savoir faire**
- Avoir des territoires pilotes : Exemplarité pour motiver les autres villes

Comment ? La mise en place du réseau. Avec quels outils ? Qui fait quoi ?

- Ne pas créer de nouveaux outils, plateforme

- Capitaliser les projets, les faire perdurer dans le temps
- S'appuyer sur des partenariats entre les villes comme les accords de coopération décentralisée
- Formation universitaire – coopération entre universités
 - Programme HOMERe
 - « Interreg policy learning platform »
 - Faire des formations intégrées aux formations classiques – ne pas laisser ces sujets en « option »
- Formation des techniciens, élus etc... obligatoire sur le changement climatique
- Comité d'intérêt de quartier (CIQ) : impliquer le citoyen dans les projets
- Faciliter le dialogue entre citoyen et élu

Qui ? Les acteurs clefs

- Mobilité des élus
 - En rentrant ils ont bcp d'idées à implémenter sur leurs territoires, bonnes sources d'inspiration
- Les autorités (collectivités, communes, intercommunalités...)
- Les citoyens
- Les entreprises
- Les acteurs publics et privés
- Problématiques à attirer les collectivités à être territoire pilote
- Monde académique (université, chercheurs, doctorants, étudiants...)
- Italie : ISPRA, FR : Ademe, OFB

Financements ? Quel modèle économique

Moyen /Long terme :

- Nouveau programme Interreg
- AFD (Agence française de développement)
- IME (Institut méditerranéen de l'eau)
- Agence de l'eau RMC
- Elargir à l'Europe entière pour d'autre type de financement européen (Life, Horizon Europe...)
- Région SUD : contexte de pénurie financière mais possibilités d'animation de GT
- La coopération décentralisée peut aider à financer le dossier de candidature afin d'attendre le bon appel à projet

Evaluation journée

Comment évaluez vous le GT d'aujourd'hui?/Come valuta il WG di oggi?

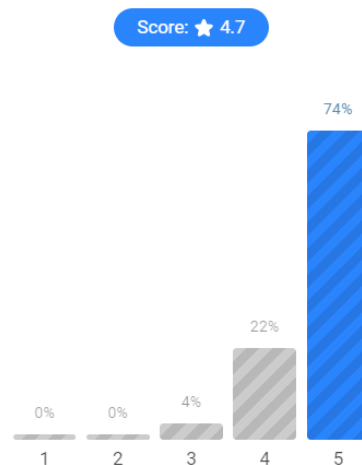


Figure 4 : Notation du GT

Suggestion de pistes d'amélioration GT :

- Più tempo per il confronto tra i soggetti/ Plus de temps pour la confrontation entre les sujets
- Plus d'élus
- Représentation des acteurs plus diversifiée côté français
- Quadruple helix autour de la table
- Maggior tempo per le buone pratiche/ Plus de temps pour les bonnes pratiques
- Une visite de site ? Pour démontrer.../
- Partecipazione di più soggetti con potere decisionale/ - La participation de plusieurs décideurs
- Plus de financeurs potentiels.
- Più amministratori e maggiori incontri/ Plus d'administrateurs et plus de réunions
- Présentation de cas pratiques Italie et France pour montrer le parcours de réalisation du projet
- Élargir aux financiers, élus, autres pays

Figure 4 : Suggestions pour les prochaine éditions