



Interreg

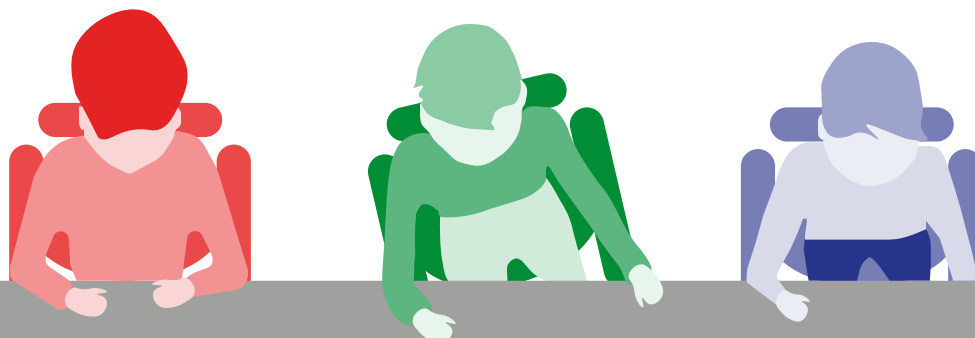


UNION EUROPÉENNE
UNIONE EUROPEA



MARITTIMO-IT FR-MARITIME

Fonds européen de développement régional
Fondo Europeo di Sviluppo Regionale



Tavolo tecnico Formazione e Living Lab Europeo

Giovedì, 5 maggio 2022 | 10:00 - 11:30

PROGRAMMA

- 10:00** Introduzione | Dott.ssa Irene Nicotra - Provincia di Livorno
- 10:15** La piattaforma di e-learning sulle merci pericolose - Lose+ Lab | Dott. Ing. Angela Maria Tomasoni - UniGe DIBRIS, Capofila
- 10:45** Le Linee Guida per la stesura del Piano Provinciale per la Gestione dei Flussi di Merci Pericolose | Ing. Massimiliano Petri - TAGES sc

Per maggiori informazioni e per confermare la partecipazione al webinar, scrivere a:

maritime.1420.lose.plus@gmail.com

O visita il sito Web:

<http://interreg-maritime.eu/it/web/lose/progetto>

La cooperazione al cuore del Mediterraneo

La coopération au coeur de la Méditerranée

Dibris



PROVINCIA DI SASSARI

