



Interreg



UNIONE EUROPEA



MARITTIMO-IT FR-MARITIME

Fondo Europeo di Sviluppo Regionale



LA RETE RADAR TRANSFRONTALIERA LE RÉSEAU RADAR TRANSFRONTALIER

Living Lab di Capitalizzazione
Living Lab de Capitalisation

14 aprile 2021
14 avril 2021



Interreg



UNIONE EUROPEA

MARITTIMO-IT FR-MARITIME

Fondo Europeo di Sviluppo Regionale



IMPACT



Interreg



UNIONE EUROPEA

MARITTIMO-IT FR-MARITIME

Fondo Europeo di Sviluppo Regionale



SINAPSI

MARE PIÙ SICURO - MER PLUS SÛRE



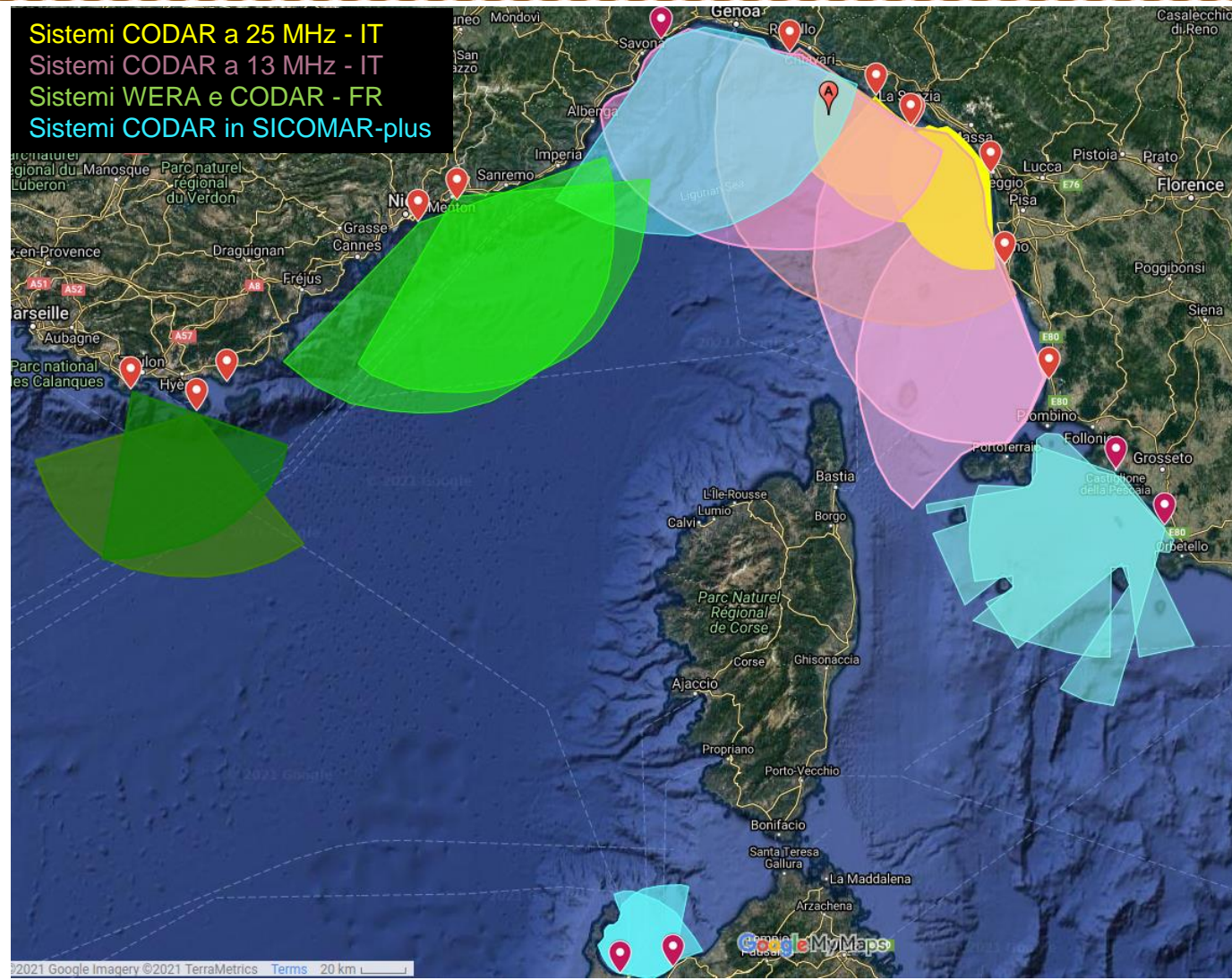
La cooperazione al cuore del mediterraneo
La coopération au coeur de la Méditerranée

La rete di radar costieri

I radar costieri misurano le correnti marine superficiali da remoto con frequenza oraria su un ampio tratto di mare

I passi verso la rete:

- Primi sistemi (MOMAR e SICOMAR)
- Prima rete transfrontaliera (IMPACT)
- Prima espansione della rete (SICOMAR plus)
- Ulteriore espansione (SINAPSI)



Interreg



SICOMAR plus

MARITTIMO-IT FR-MARITIME

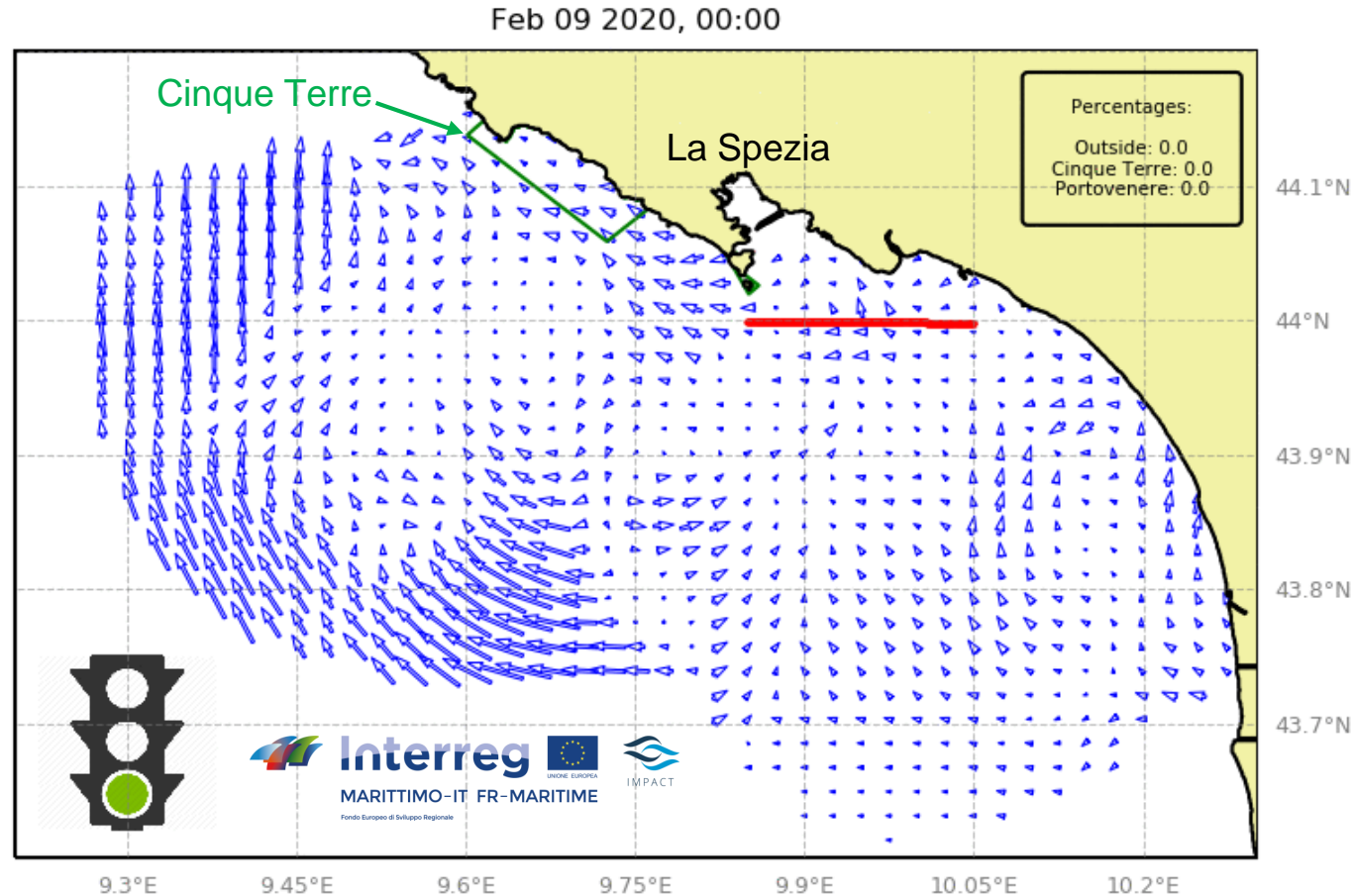
Fondo Europeo di Sviluppo Regionale

MARE PIÙ SICURO
MER PLUS SÛRE

Applicazione: porti e aree marine protette

Con i radar è possibile calcolare come determinate sostanze inquinanti si disperdono in mare a partire da una sorgente

- Correnti misurate dai radar (**frecce blu**)
- Traiettorie sintetiche d'inquinanti (**palline rosse**)
- L'indice semaforico rosso indica la condizione più sfavorevole all'attività portuale



Interreg
MARITTIMO-IT FR-MARITIME
Fondo Europeo di Sviluppo Regionale



MARE PIÙ SICURO
MER PLUS SÛRE

Capitalizzazione

- Le informazioni provenienti dalla rete radar possono essere riutilizzate in diverse attività e progetti (trasporto di diverse sostanze in mare; connettività di AMP; sedimenti ed erosione costiera; eventi estremi e contenuto termico superficiale; inquinanti e mappe di vulnerabilità)
- La realizzazione della rete necessita di integrazione e interoperabilità dei dati attraverso la stipula di convenzioni e accordi tra partner e progetti
- La rete radar potrebbe essere valorizzata nella nuova fase di progettazione con una ulteriore espansione tesa a coprire le due aree transfrontaliere del Canale di Corsica e del confine Ventimiglia-Mentone



MARITTIMO-IT F R-MARITIME

Fondo Europeo di Sviluppo Regionale

La cooperazione al cuore del mediterraneo
La coopération au coeur de la Méditerranée

GRAZIE PER L'ATTENZIONE – MERCI DE VOTRE ATTENTION



MARITTIMO-IT FR-MARITIME

Fondo Europeo di Sviluppo Regionale



MARITTIMO-IT F R-MARITIME

Fondo Europeo di Sviluppo Regionale



REGIONE LIGURIA

