

Atelier A : Réduire le risque inondation. Le projet européen ADAPT

Participation de la CAVEM au projet ADAPT :
Améliorer la connaissance du risque inondation quel qu'en soit la cause.

Partecipazione della CAVEM al progetto ADAPT :
Migliorare la comprensione del rischio di alluvione,
indipendentemente dalla causa

SHCE/CAVEM

**JOURNÉES
VAR
EUROPE**

Participation de la CAVEM dans le cadre du projet ADAPT
Partecipazione della CAVEM al progetto ADAPT
Sommaire

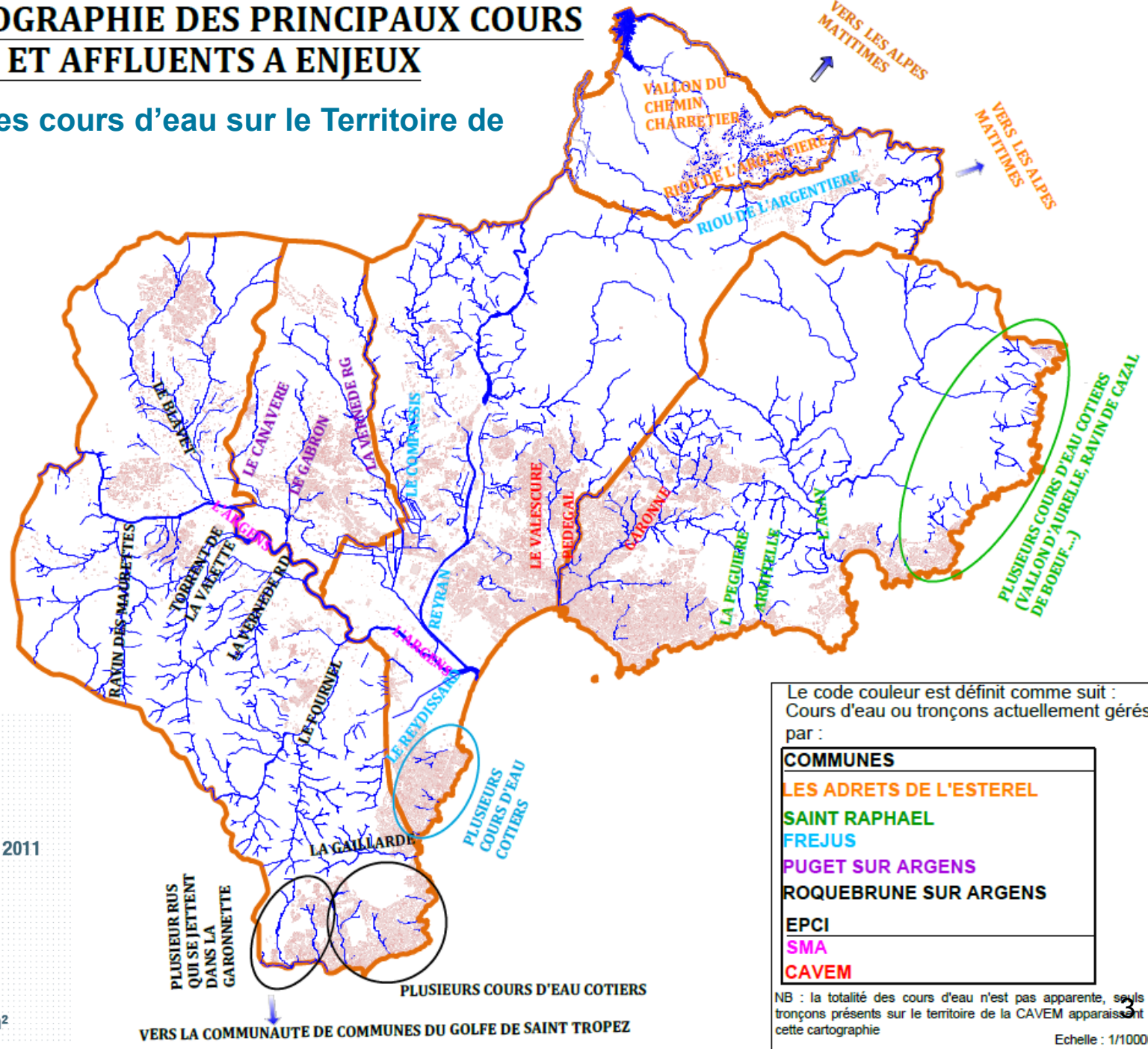
- Présentation du bassin versant géré par la CAVEM
- Actions de la CAVEM dans la cadre du projet ADAPT
- Les grande phases du projet porté par la CAVEM
- Organisation et Financement du projet porté par la CAVEM
- Presentazione del di spartiacque gestita dalla Cavem
- Azioni della Cavem nel quadro del progetto ADAPT
- grandi tappe del progetto CAVEM nel quadro del progetto ADAPT
- Organizzazione e finanziamento del progetto Cavem





CARTOGRAPHIE DES PRINCIPAUX COURS D'EAU ET AFFLUENTS A ENJEUX

La gestion des cours d'eau sur le Territoire de la CAVEM.



- **5**
5 communes
- **107 547**
107 547 habitants en 2011
(10,7 % du Var)
- **350**
350 km²
- **307**
307 habitants par km²

Le code couleur est défini comme suit :
Cours d'eau ou tronçons actuellement gérés par :

COMMUNES	
■	LES ADRETS DE L'ESTEREL
■	SAINT RAPHAEL
■	FREJUS
■	PUGET SUR ARGENS
■	ROQUEBRUNE SUR ARGENS
EPCI	
■	SMA
■	CAVEM

NB : la totalité des cours d'eau n'est pas apparente, seuls les tronçons présents sur le territoire de la CAVEM apparaissent sur cette cartographie

Echelle : 1/100000



Présentation du bassin versant géré par la CAVEM

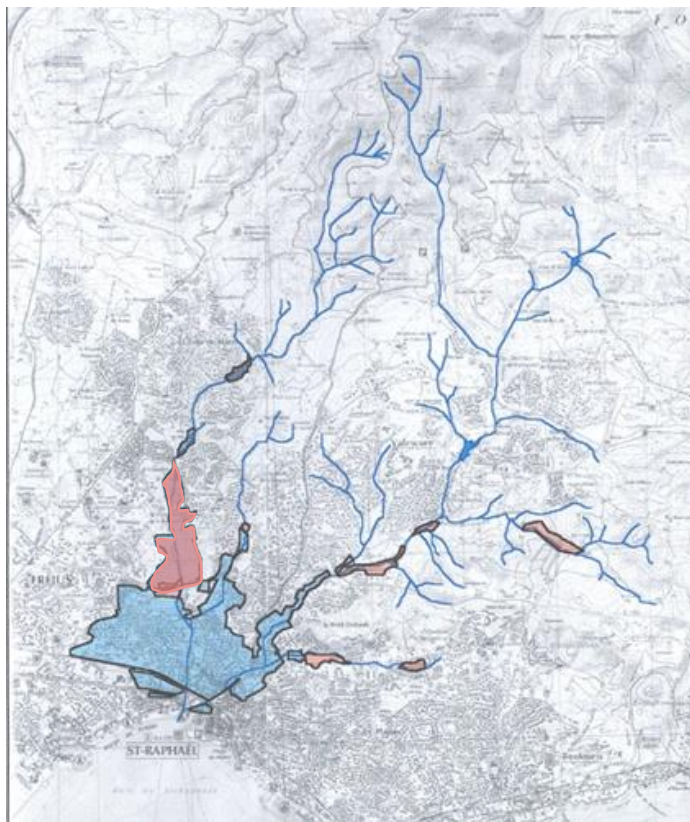
Bassin versant de 31km²
240 ha en zone inondable dont 80% en Zone Urbaine.

Amont : forte pente couverture naturelle
Aval : artificialisé et parsemé de singularités

Presentazione del bacino idrografico gestito della CAVEM

bacino idrografico : 31km²
240 ettari nella zona di inondazione, 80% in ambito urbano.

A monte: ripida copertura naturale
A valle: artificialised punteggiata di singolarità





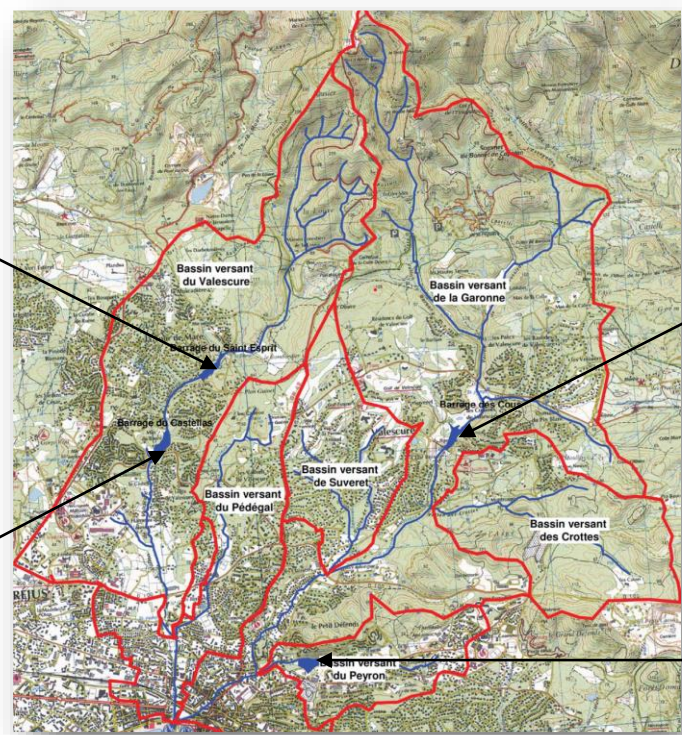
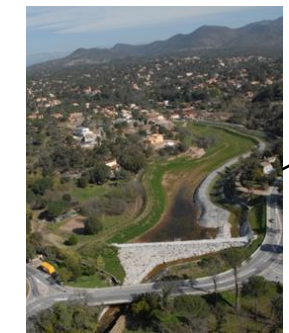
**JOURNÉES
 VAR
 EUROPE**

Les études antérieures (depuis les années 70) ont permis la création de quatre ouvrages écreteurs majeurs pour réduire le risque d'inondation :
 studi precedenti (delle 70) hanno contribuito a creare quattro dighe importanti per la riduzione del rischio di inondazioni :

Les Cous



Le Castellans



Le Saint-Espirit



Le Peyron



1900/01/01 00:00

Heau (m)	
1.5	
1.0	
0.5	
0.25	
0.01	

Etat actuel - Crue de novembre 2011



**JOURNÉES
VAR
EUROPE**

Actions de la CAVEM dans le cadre du projet ADAPT

Intégration du ruissèlement urbain dans la gestion du risque inondation, les objectifs :

- Amélioration de la connaissance sur l'alea inondation,
- Amélioration de la gestion du risque inondation quel qu'en soit la cause,
- Etablir un Diagnostic pour une diminution de l'alea induit par les interconnexions ruissèlement urbain/réseaux hydrographiques,

Azioni di Cavem nel progetto ADAPT

Integrazione del scorrere urbano nella gestione del rischio :

migliorare la conoscenza / Migliorare la gestione del rischio, indipendentemente dalla causa / Diagnosi per una riduzione del rischio indotto per li interconnessioni tra scorrere urbano e sistemi idrograico

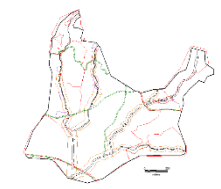


Figure 16: Planimetrie du réseau d'ID

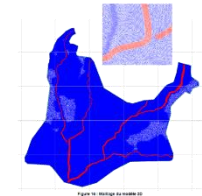


Figure 18: Carte de risque d'inondation

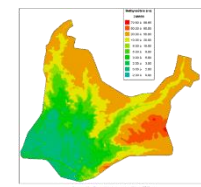


Figure 19: Topographie et hydrographie



Figure 20: Zones des coefficients de ruissellement

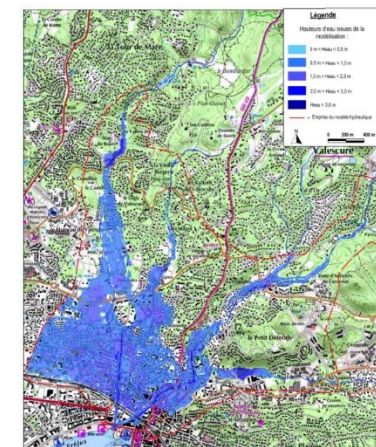


Figure 17 : MNT



Les grandes phases du projet porté par la CAVEM grandi tappe del progetto

Intégration du ruissèlement urbain dans la gestion durisque inondation :

- Etat des lieux du réseau hydrographique et du ruissellement urbain,
- Création d'un modèle hydrologique et hydraulique (1D/2D) qui intègre la problématique du ruissèlement urbain,
- Diagnostic, mise en lumière des singularités et des impacts en matière d'inondation sur le milieu,
- Expertise et plan d'action pour une meilleure synergie et gestion des réseaux hydrographiques et urbains.
- Intégration des résultats hydrauliques dans un modèle simplifié de prévision des crues

Presentare una valutazione del condizioni iniziali / Creare un modello idrologico e idraulico / diagnosi del rischio / integrazione dei risultati nei sistemi di gestione e di crisi.

**JOURNÉES
VAR
EUROPE**

Organisation et Financement du projet porté par la CAVEM
 Organizzazione e finanziamento

ADAPT (Projet pilote CAVEM) Planning global	2017				2018				2019																		
	S1		S2		S3		S4		S5		S6																
	J	F	M	A	M	J	J	A	S	O	N	D	J	F	M	A	M	J	J	A	S	O	N	D			
Intégration du ruissèlement urbain dans la gestion du risque inondation																											
Achat du matériel nécessaire à l'étude																											
Phase préparatoire, recueil de données, état des lieux																											
Définition de l'Aléa (Elaboration et calage du modèle hydrologique et hydraulique)																											
Diagnostic du risque sur le territoire																											
Conclusion et intégration des résultats au système de gestion du risque inondation																											

Coût total des opérations : 139 750,00 €

