



LE DÉPARTEMENT

DIRECTION VAR EUROPE

**JOURNÉES
VAR
EUROPE**

Atelier A : réduire le risque inondation. Le projet européen ADAPT

Présentation du projet ADAPT par le chef de file

ANCI Toscana

Valentina Bucchi



Interreg



UNIONE EUROPEA

MARITTIMO-IT FR-MARITIME

Fondo Europeo di Sviluppo Regionale

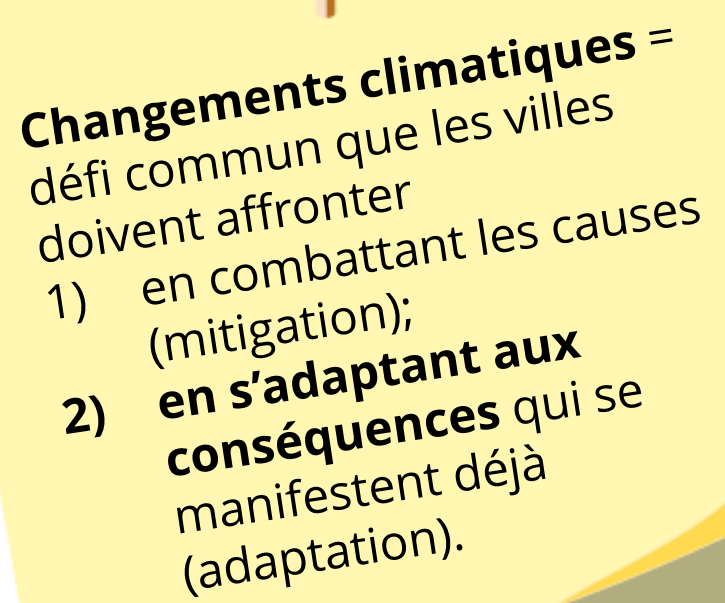


ADAPT

Cambia il clima, cambia la città

Le climat change, la ville change

- plus d'un milliard de **dommages** provoqué par les **inondations** pendant les 5 dernières années dans la région transfrontalière de la Haute Tyrrhénienne;
 - augmentation des **températures** moyennes;
 - périodes de **sécheresse**
- ↕
- **pluies** soudaines et intenses



Changements climatiques =
défi commun que les villes
doivent affronter

- 1) en combattant les causes
(mitigation);
- 2) **en s'adaptant aux
conséquences** qui se
manifestent déjà
(adaptation).



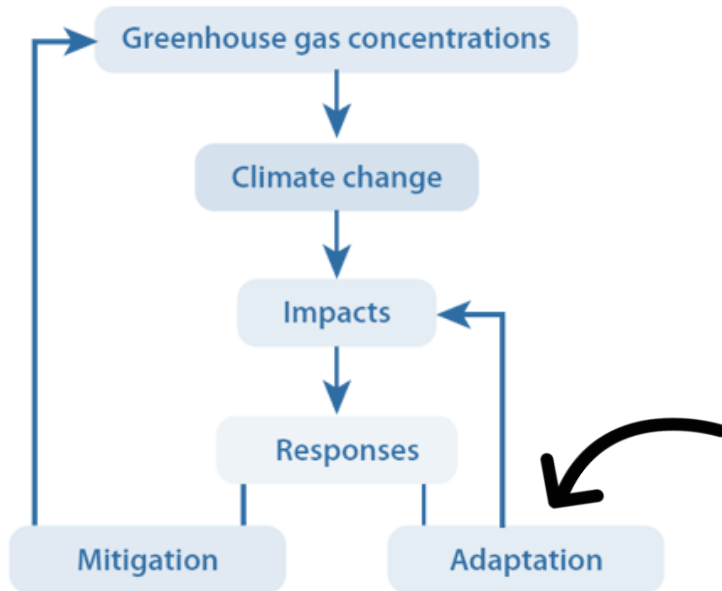
Interreg



UNIONE EUROPEA

MARITTIMO-IT FR-MARITIME

Fondo Europeo di Sviluppo Regionale



Objectif 5 du **Programme Interreg** (Promouvoir l'adaptation aux changements climatiques, la prévention et la gestion des risques)

ADAPT

Objectif du projet: rendre les **villes** Italiennes et Françaises de la région transfrontalière de la Haute Tyrrhénienne **plus capables de s'adapter** aux conséquences des changements climatiques, avec une référence particulière aux **inondations** causées par des pluies soudaines et intenses.



Interreg

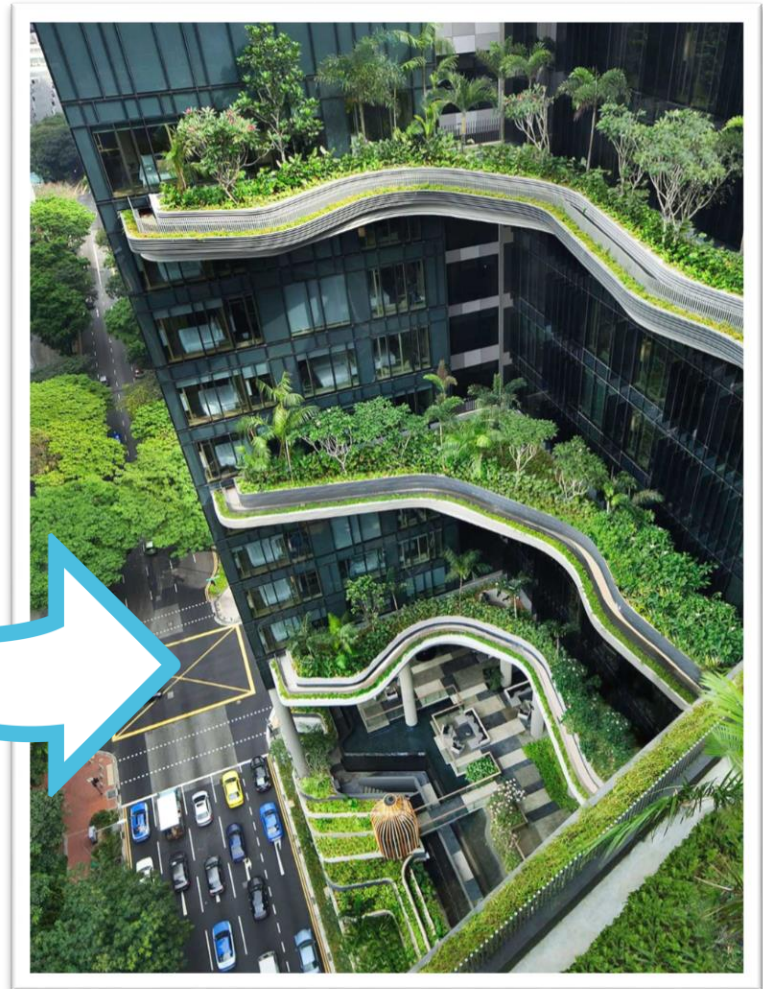


UNIONE EUROPEA



MARITTIMO-IT FR-MARITIME

Fondo Europeo di Sviluppo Regionale



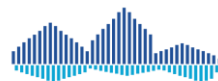


Interreg



UNIONE EUROPEA

MARITTIMO-IT FR-MARITIME



ADAPT

Fondo Europeo di Sviluppo Regionale

La struttura del progetto ADAPT

La structure du projet ADAPT



1

Amélioration des connaissances et des compétences



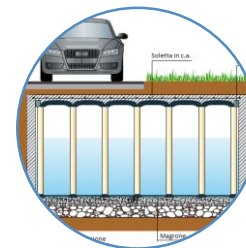
2

Profils climatiques et plans locaux



3

Plan conjoint d'adaptation



4

Expérimentations locales





Interreg




UNIONE EUROPEA

MARITTIMO-IT FR-MARITIME

Fondo Europeo di Sviluppo Regionale



1. Amélioration des connaissances et des compétences

TYPOLOGIE	CIBLE	FOCUS
A. Actions et événements de sensibilisation sur le thème de l'adaptation aux changements climatiques	Citoyens, référents techniques et politiques de l'administration publique	Référence particulière aux inondations urbaines causées par des eaux météoriques
B. Parcours de formation sur la planification du territoire, pour projeter des espaces urbains résilient aux changements climatiques	Techniciens et dirigeants de l'administration publique.	



Interreg



UNIONE EUROPEA

MARITTIMO-IT FR-MARITIME

Fondo Europeo di Sviluppo Regionale



ADAPT

2. Profils climatiques et plans locaux



Analyses approfondies des contextes urbains et examen d'autres bonnes pratiques en Europe



Plans locaux d'adaptation aux changements climatiques élaborés pour chaque zone urbaine participant à ADAPT



Profils climatiques des villes impliquées dans le projet mis à jour, sur la base de lignes directrices communes





Interreg



UNIONE EUROPEA

MARITTIMO-IT FR-MARITIME

Fondo Europeo di Sviluppo Regionale



ADAPT

3. Plan conjoint d'adaptation

Connaissances et instruments
produits par le projet

Éléments communs aux
différents plans locaux



*Plan **transfrontalier** qui contiendra des **solutions pour l'adaptation, répliquables et transférables** dans des villes qui présentent des vulnérabilités similaires face aux inondations causées par des pluies fortes et soudaines.*



La Cooperazione al cuore del Mediterraneo
La Coopération au coeur de la Méditerranée



Interreg



UNIONE EUROPEA

MARITTIMO-IT FR-MARITIME

Fondo Europeo di Sviluppo Regionale



ADAPT

4. Expérimentations locales

ADAPT réalisera des **activités expérimentales** sur les territoires du projet pour en évaluer la cohérence avec le plan transfrontalier d'adaptation.



7 infrastructures drainantes dans des portions de voiries, espaces verts et bâtiments publics pour améliorer la capacité de drainage du tissu urbain (Livourne, Oristano, Alghero, Sassari, Vado Ligure, Savona, La Spezia)



3 modèles de gestion d'infrastructures vertes pour améliorer leur capacité de contenir les eaux météoriques (forêt de l'Estérel dans le Var, réseau hydrographique de Carrara, écosystèmes aquatiques des cinq Communes de la Communauté d'Agglomération de Bastia)



Interreg



UNIONE EUROPEA

MARITTIMO-IT FR-MARITIME

Fondo Europeo di Sviluppo Regionale



ADAPT

4. Expérimentations locales

ADAPT réalisera des **activités expérimentales** sur les territoires du projet pour en évaluer la cohérence avec le plan transfrontalier d'adaptation.



2 systèmes de monitoring pour contrôler le niveau des eaux dans les passages souterrains et les égouts (Rosignano, Pise et Cecina)



1 système d'information pour la gestion de la voirie en cas d'inondations urbaines (Ajaccio)



1 modèle de validation des interventions d'adaptation, pour en évaluer la cohérence avec le plan transfrontalier d'adaptation (CIMA)



Interreg



UNIONE EUROPEA

MARITTIMO-IT FR-MARITIME

Fondo Europeo di Sviluppo Regionale



ADAPT

Budget e durata Budget et durée

€
3,79 M

36
mois

Partner Partenaires

ADAPT implique des organismes Italiens et Français compétents en matière de **gestion du risque, planification territoriale** et **recherche scientifique** dans le secteur.



COMUNE DI
LIVORNO



COMUNE DI
ROSIGNANO MARITTIMO



CISPel CONF SERVIZI
TOSCANA



COMUNE DI
ALGHERO



COMUNE DI
SASSARI



COMUNE DI
ORISTANO



COMUNE DI
LA SPEZIA



COMUNE DI
SAVONA



COMUNE DI
VADO LIGURE



COMMUNAUTÉ
D'AGGLOMÉRATION
DE BASTIA



VILLE DE
AJACCIO



DÉPARTEMENT
DU VAR



RESEARCH
FOUNDATION
cima
OBSERVE TO PREDICT
PREDICT TO PREVENT
FONDAZIONE
CIMA

Link Liens



www.interreg-maritime.eu/adapt



Interreg



UNIONE EUROPEA

MARITTIMO-IT FR-MARITIME



ADAPT

Fondo Europeo di Sviluppo Regionale

Grazie per l'attenzione
Merci pour l'attention