



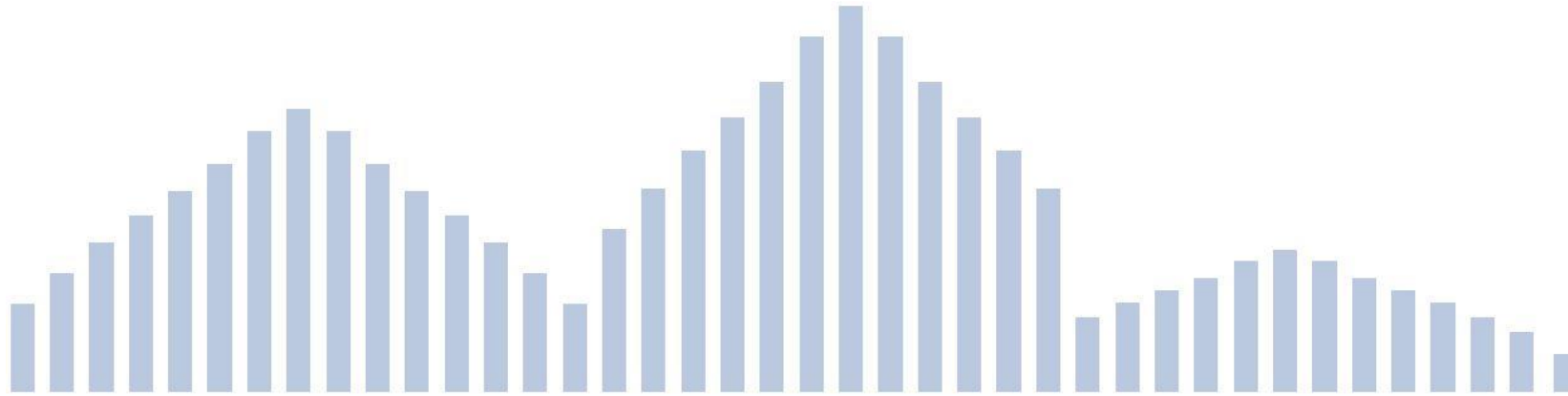
Interreg



UNIONE EUROPEA

MARITTIMO-IT FR-MARITIME

Fondo Europeo di Sviluppo Regionale



2° riunione del Comitato Transfrontaliero **2eme réunion du Comité Transfrontalier**



Rosignano Marittimo
27/03/2018

Elodie Moulin
Dipartimento del VAR

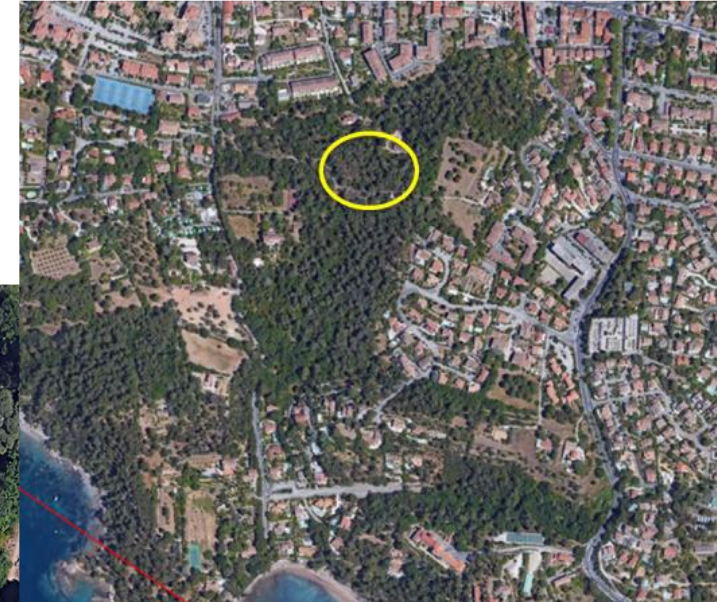
Avancée du projet ADAPT dans le Département du Var

Expérimentation locale : Modèles de gestion d'infrastructures vertes

Deux sites pilotes : Le Pradet et Collobrières

La mise en place des réflexions sur des solutions innovantes de limitation du ruissellement et d'infiltration à l'échelle d'un site pilote et à une échelle globale.

L'exemple du Pradet





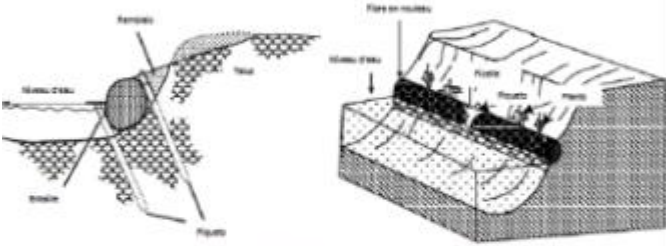
FICHE 1

Fibre de coco en rouleau

berges
 terrains naturellement
 rodables
 sols nus après feu de forêt
 recolonisation végétale
 terrestre et/ou aquatique
 Mesures compensatoires

Définition

Disposée en rouleau, la fibre de coco permet de contrôler l'érosion des sols par ruissellement et de stocker les sédiments. En plus d'être un matériau biodégradable, elle peut être utilisée en soutien de fascines ou autres implantations végétales locales.

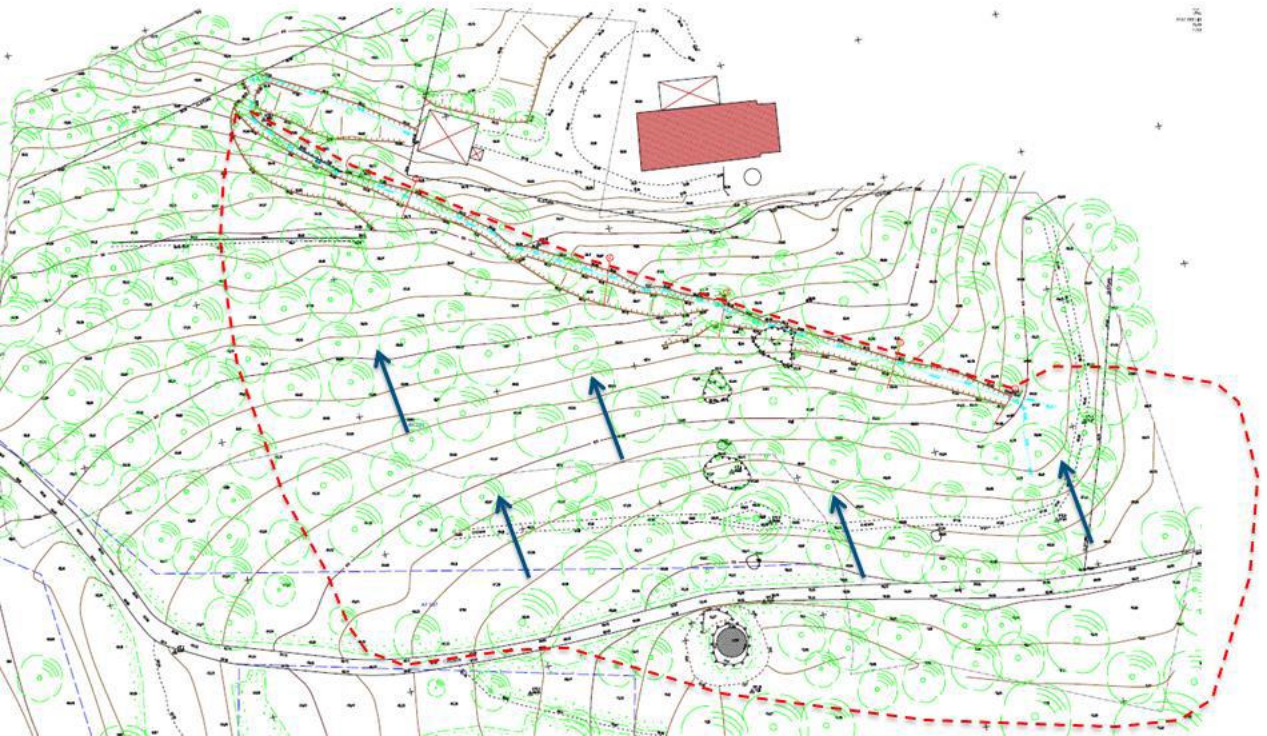


Avantages et inconvénients

- ✓ Décomposition avec le temps
- ✓ Implantation de végétaux favorisée
- ✓ Création d'un microclimat favorable au développement des plantes
- ✓ Retention de sédiments
- ✓ Diminution des vitesses de ruissellement
- ✓ Stabilisation du sol en favorisant la création d'un réseau racinaire dense
- ✓ Utilisé en support de fascines végétales
- ✓ Retention de la pollution
- ✓ Facilité de mise en place

- ✗ Longévité de 2 à 5 ans selon l'épaisseur du maillage
- ✗ Longueur standard de 3m
- ✗ Sécurisation supplémentaire aux extrémités du rouleau en cas d'utilisation sur un cours d'eau
- ✗ Peu nécessiter un entretien fréquent (curage, taille, désherbage)
- ✗ Entretien dépendant des saisons
- ✗ Nécessite une bonne facilité d'accès pour l'entretien

- Etude hydrologique terminée
- Les travaux ont été définis
- Lancement travaux seront lancés mai/juin pour une livraison juin/juillet
- Objectif : assurer 18 mois de suivi.



Réalisation de l'Atelier local de début du projet

Les journées Var Europe

- 40 participants
- Présentation du projet ADAPT
- Public : cadre et techniciens de différents organismes publics qui oeuvrent dans la gestion du risque inondation



L'organisation du partenariat Urbain d'adaptation au changement climatique

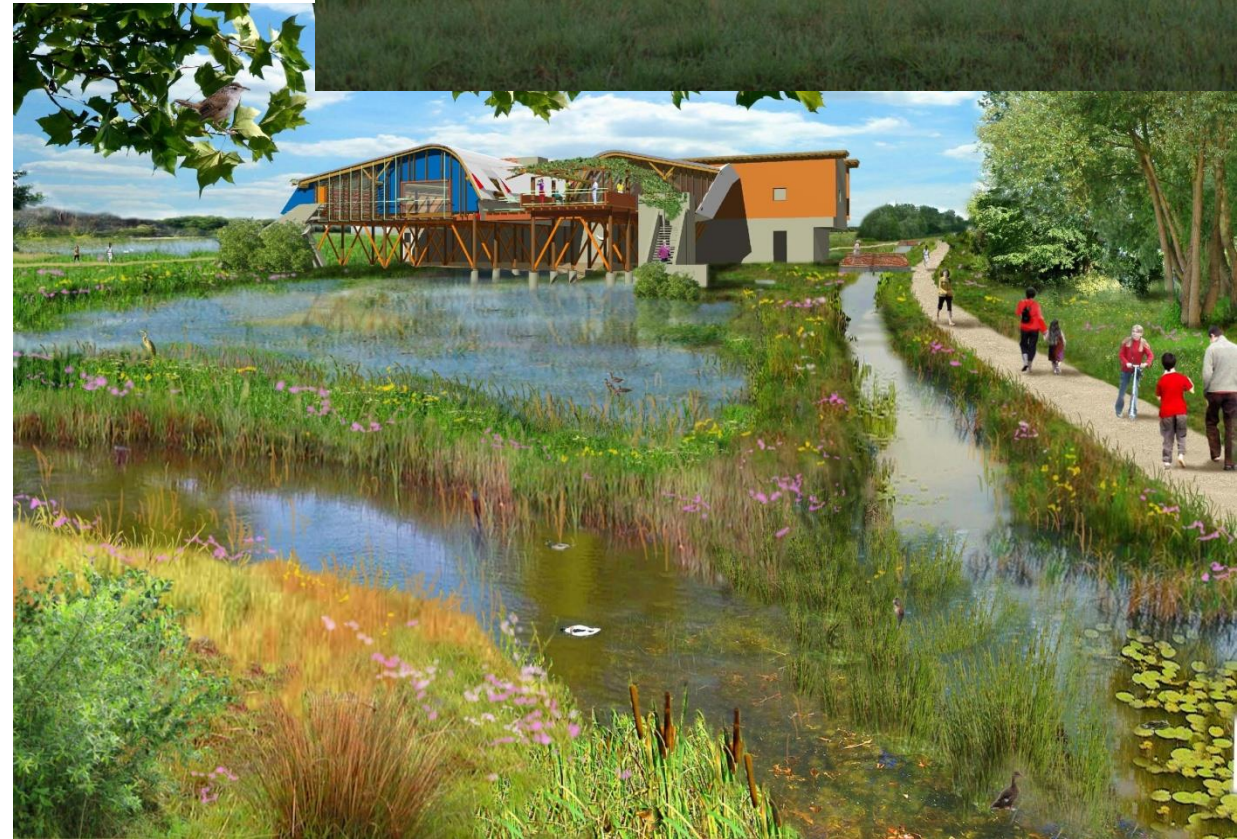
- Construire un partenariat tout au long de la réalisation du projet
- La métropole Toulon Provence Méditerranée (service aménagement durable et service hydraulique), les services environnements des villes de la métropole, l'Agence d'urbanisme de Toulon, Parc national de Port Cros, Université de Toulon
- Première réunion : lors de la réunion de lancement de l'étude sur le profil climatique (Ville du Pradet)
- Mois avril

Social Adapt

- Annulation des Journées Var Europe 2018
- Action avec les élèves d'un collège de Toulon
- Exposition ou film construit par les élèves
- Début de l'action : septembre 2018
- Objectif : Diffusion dans plusieurs collèges du Var

Autre initiative portée par le Département Le Plan de la Garde

- 130 hectares
- redonner une certaine naturalité à ce territoire et retrouver un équilibre des milieux aquatiques de la zone
- sauvegarder et développer la biodiversité grâce à la restauration et à la protection durable de cette zone humide
- son rôle de vaste bassin de rétention « naturel » va être développé



Grazie per l'attenzione



www.interreg-maritime.eu/adapt