



Interreg



UNIONE EUROPEA

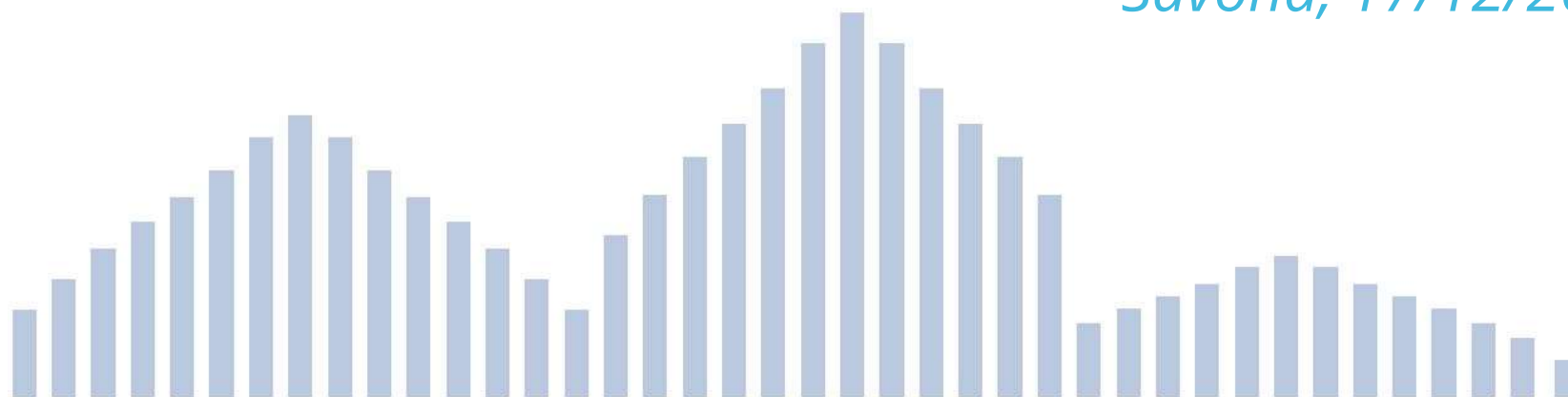
MARITTIMO-IT FR-MARITIME

Fondo Europeo di Sviluppo Regionale



ADAPT

Savona, 17/12/2018



**Le buone pratiche urbane di adattamento al
cambiamento climatico
nel contesto nazionale e internazionale**

Chiara Franciosi
Fondazione CIMA



Interreg



UNIONE EUROPEA

MARITTIMO-IT FR-MARITIME

Fondo Europeo di Sviluppo Regionale



Le necessità delle politiche di ADATTAMENTO AL CAMBIAMENTO CLIMATICO

- L'adattamento urbano combina l'azione di diversi parte interessate e differenti strumenti di pianificazione
- Affrontare l'adattamento e la trasformazione urbana richiede un'azione complementare da parte delle parti interessate a diversi livelli.
- Le città devono collegare cambiamenti globali a lungo termine con l'azione qui e ora. Hanno bisogno di investire in un migliore futuro urbano

La sfida oggi è colmare il divario almeno conoscitivo tra le poche città in prima fila nello sforzo di adattarsi al cambiamento climatico e le molte città che hanno solo - o non ancora - iniziato.

Per iniziare a ragione sul da farsi poi



Interreg



UNIONE EUROPEA



MARITTIMO-IT FR-MARITIME

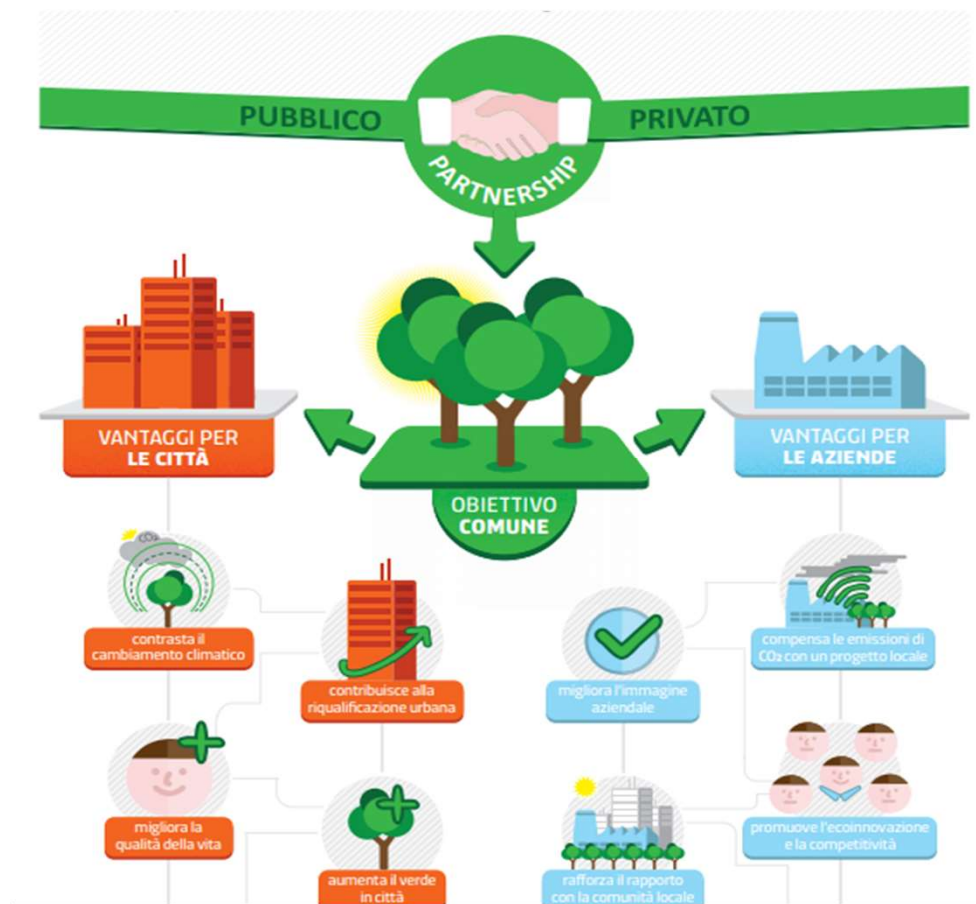
Fondo Europeo di Sviluppo Regionale



La Cooperazione al cuore del Mediterraneo
 La Coopération au coeur de la Méditerranée



BOLOGNA



Progetto life GAIA (2011-2014)

- *Coinvolgimento attivo delle imprese e delle associazioni del territorio*
- *Compensazione delle emissioni attraverso un contributo per la piantagione di nuovi alberi in città.*
- *Integrazione con il progetto Life BLUEAP (2012-2015)*





MULINI DI ROGGIA



- *Campagne di sensibilizzazione per il cambiamento comportamentale*
- *Riabilitazione e ripristino dei fiumi*
- *Adattamento dei piani di gestione delle alluvioni*
- *Miglioramento della ritenzione idrica nelle aree agricole*

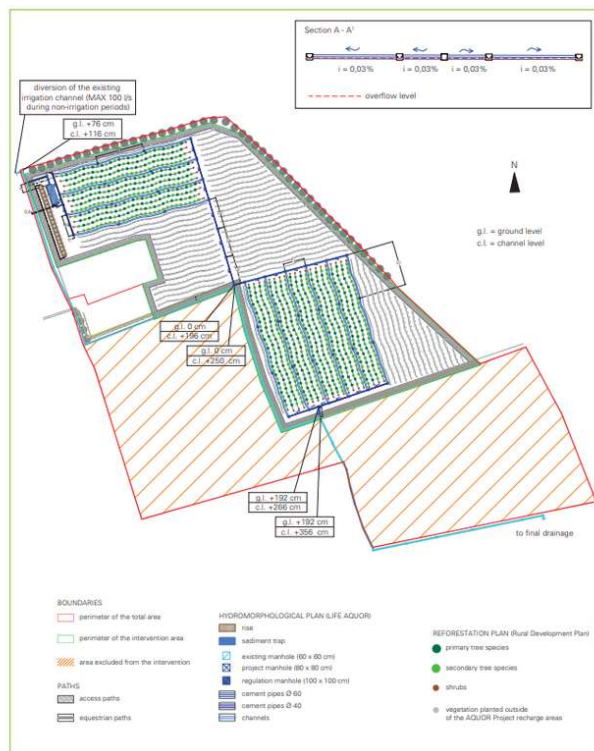


2017-2022

La Cooperazione al cuore del Mediterraneo
La Coopération au coeur de la Méditerranée



CARMIGNANO DEL BRENTA



- *Adattamento della gestione delle acque sotterranee*
- *Gestione forestale sensibile all'acqua*

Benefici

pagamenti per i servizi idrici di ricarica della falda, servizi ricreativi per la popolazione locale, pagamenti per la biodiversità e la riduzione delle emissioni di anidride carbonica.





SIROLO, NUMANA



STATO DI FATTO

STATO DI PROGETTO



- Ripascimento della Spiaggia
- Stabilizzazione della scogliera



2014



ANCONA

AZIONE C02

Riquilificazione della Baia di Portonovo: protezione della zona costiera con arretramento infrastrutture.



- Riquilificazione dell'area, riducendo il rischio di erosione arretrando gli stabilimenti presenti
- Incentivo agli operatori turistici di ricostruire gli edifici premio di volumetria+40% in verticale
- Mobilità sostenibile ed energie rinnovabili
- Ri-naturalizzazione laghetto e prevenzione biodiversità

PROGETTO LIFE+ ACT
2010-2012





AMBURGO

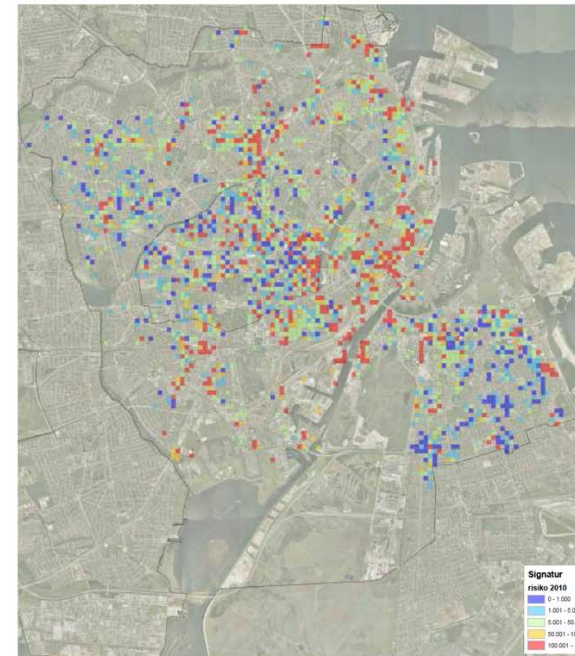
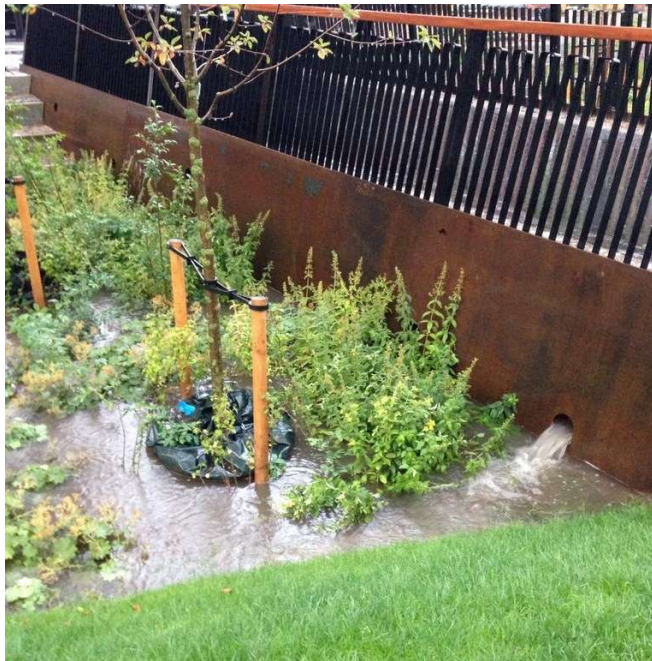


La strategia di Amburgo si basa su quattro pilastri: incentivi finanziari, dialogo con la popolazione, regolamentazione e ricerca

- *Spazi verdi e corridoi nelle aree urbane*
- *Design urbano e architettonico sensibile all'acqua*
- *Campagne di sensibilizzazione*
- *Incentivi economici per il cambiamento comportamentale*



COPENANGHEN



riapertura di corsi d'acqua, costruzione di nuovi canali o creazione di laghi e più spazi verdi, utilizzo di strade con alti cordoni per condurre l'acqua piovale in esse, costruzione di ulteriori tubazioni.



2016-2030



Interreg



UNIONE EUROPEA

MARITTIMO-IT FR-MARITIME

Fondo Europeo di Sviluppo Regionale



Soluzioni verdi



PARIGI



Corridoi ecologici e spazi verdi

Finanziamento statale di progetti urbani di adattamento al cambiamento climatico



2016

La Cooperazione al cuore del Mediterraneo
La Coopération au coeur de la Méditerranée



ROUEN



- Impianti di energia rinnovabile
- Spazi verdi e corridoi ecologici
- Design urbano sensibile alla problematica idrica



2015



TIMMENDORFER STRAND



Seawalls e moli
*aumentare la consapevolezza e la comunicazione del rischio
discutere soluzioni appropriate basate sui valori e le esigenze delle comunità con i
membri della comunità, e rinnovare la struttura di difesa delle inondazioni costiere.*





LISBONA



- Adattamento dei piani di siccità e di conservazione dell'acqua
- Restrizioni idriche e tagli al consumo



2016

SANDOMIERZ



ISS023E050542



- Riabilitazione e ripristino di corsi d'acqua
- Adattamento o miglioramento di dighe e dighe
- Adattamento dei piani di gestione delle alluvioni



2018



VÄXJÖ



- *Adattamento dei piani di gestione delle alluvioni*
- *Progettazione urbana e edilizia sensibile all'acqua*



2015



Interreg



UNIONE EUROPEA

MARITTIMO-IT FR-MARITIME

Fondo Europeo di Sviluppo Regionale



ADAPT

CONCLUSIONI

Città e comuni piccoli hanno varie opzioni di adattamento alla mano: dal miglioramento delle esistenti misure di protezione alle piccole variazioni di sviluppo della città.

Ma per costruire misure efficaci è necessario ricordare che

- la **città deve essere considerata nel suo insieme**, promuovendo sviluppo sostenibile e mitigazione dei rischi
- il successo e l'attuazione delle misure necessita più della disponibilità di risorse finanziarie, richiede soprattutto sufficiente **consapevolezza e supporto da parte dei decisori pubblici e privati settori, cittadini e altri soggetti interessati.**

Grazie per l'attenzione Merci pour l'attention



COMUNE DI
LIVORNO



COMUNE DI
ROSIGNANO MARITTIMO



CISPel CONF SERVIZI
TOSCANA



COMUNE DI
ALGHERO



COMUNE DI
SASSARI



COMUNE DI
ORISTANO



COMUNE DI
LA SPEZIA



COMUNE DI
SAVONA



COMUNE DI
VADO LIGURE



COMMUNAUTÉ
D'AGGLOMÉRATION
DE BASTIA



VILLE DE
AJACCIO



DÉPARTEMENT
DU VAR



FONDAZIONE
CIMA



www.interreg-maritime.eu/adapt