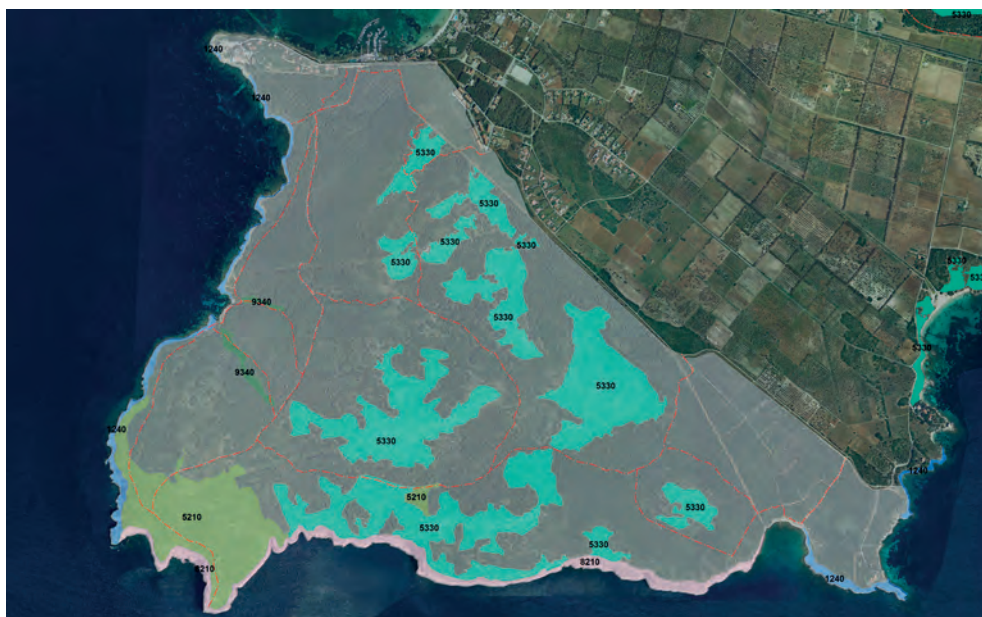


L'ensemble des analyses a donc permis d'estimer quantitativement le niveau de durabilité de l'exploitation. Il a également été possible d'observer le type de relation existant entre les différentes formes d'exploitation dans des zones contiguës, en identifiant une cible importante de visiteurs qui alterne entre l'exploitation balnéaire et l'exploitation naturelle et excursionniste en raison des conditions météorologiques présentes.



La forêt domaniale de Punta Giglio avec l'indication des sentiers et des habitats traversés (source : archives photographiques de l'organisme).

Caractéristiques techniques : aspects innovants et/ou efficaces de l'intervention par rapport aux problèmes traités

Les activités réalisées ont permis de développer une méthodologie d'analyse de la capacité de charge des milieux côtiers du parc qui intègre celle normalement appliquée aux systèmes de plage. Cette méthodologie peut trouver une applicabilité plus large aux contextes côtiers méditerranéens.

Personne de contact de l'action du projet

Mariano Mariani – direzione@parcodiportoconte.it

David Pala – dpala@parcodiportoconte.it

Acteurs qui ont collaboré à la conception (et à la mise en œuvre) de l'action

Carmen Spano, Irene Salis, Antonella Derriu, Antonello Serra, Salvatore Montella, David Pala.