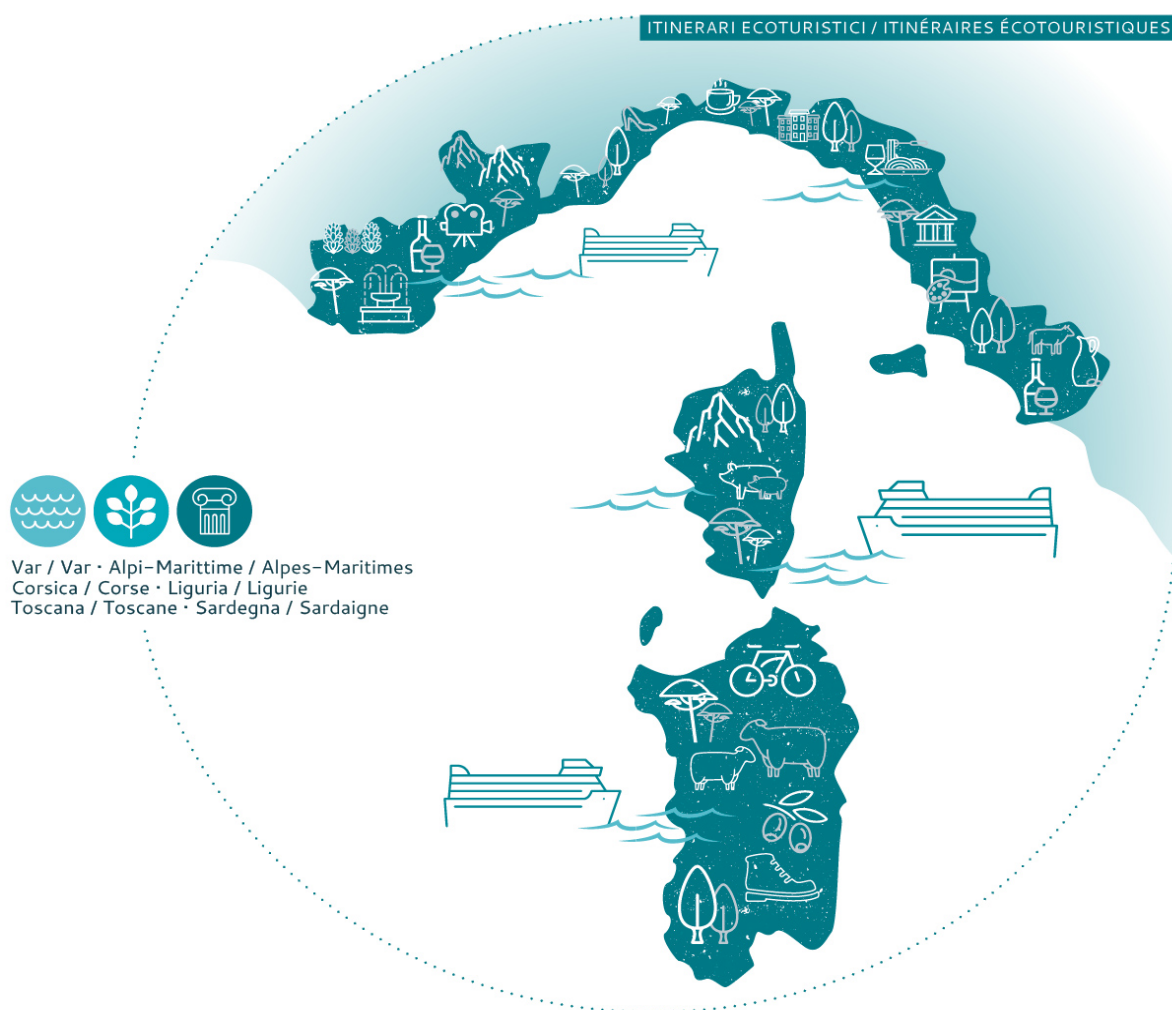


# COMPONENTE T

## Attività T.1.4

### Prodotto T.1.4.6

#### “Corso di formazione e-learning”



## A04 - Progettazione della formazione e-learning





**Interreg**



UNIONE EUROPEA

MARITTIMO-IT FR-MARITIME

Fondo Europeo di Sviluppo Regionale

*ItinERA*



ITINERARI ECOTURISTICI  
ITINÉRAIRES ÉCOTOURISTIQUES

**Prof. Jean-Pierre Lozato-Giotart Paris III Sorbonne**  
**Esperto Cultura/Turismo Consiglio d'Europa**  
**Membro della Società di geografia Italiana**

**LEZIONE 1 : Mercati delle crociere e tendenze**

**LEZIONE 2 : Mercati e porti coinvolti nel mediterraneo**

**LEZIONE 3 : Presentazione del progetto ITINERA**

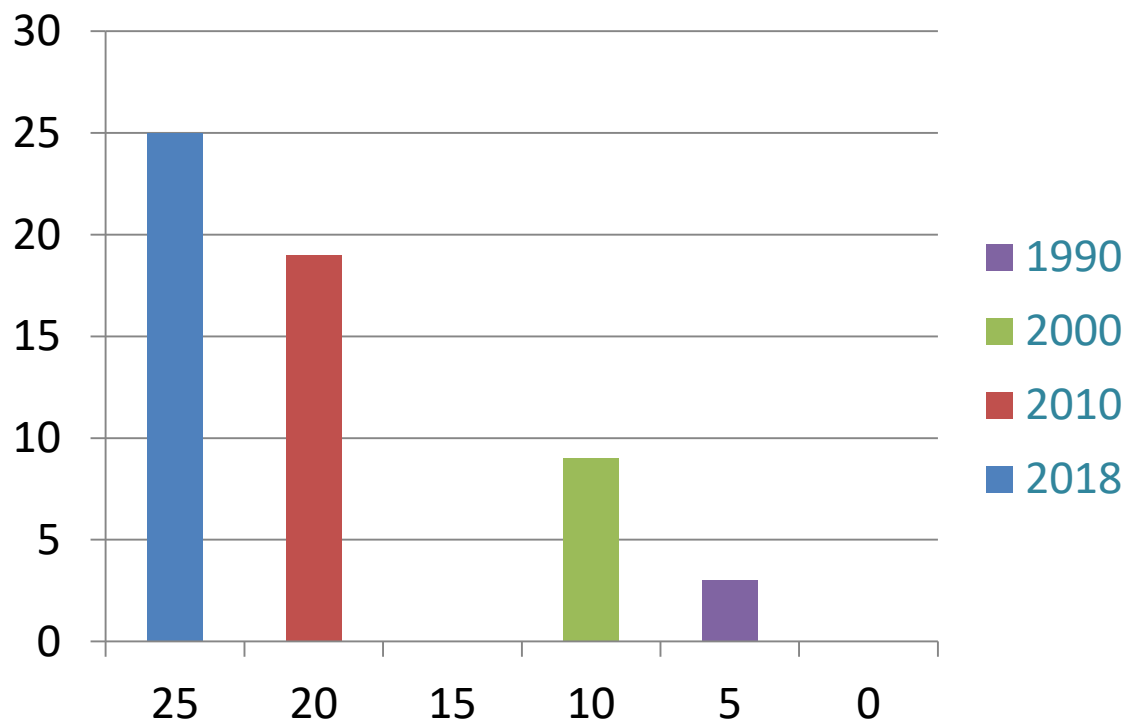
**LEZIONE 4 : Linee Guida**

**LEZIONE 5 : Principali impatti**

# LEZIONE 1

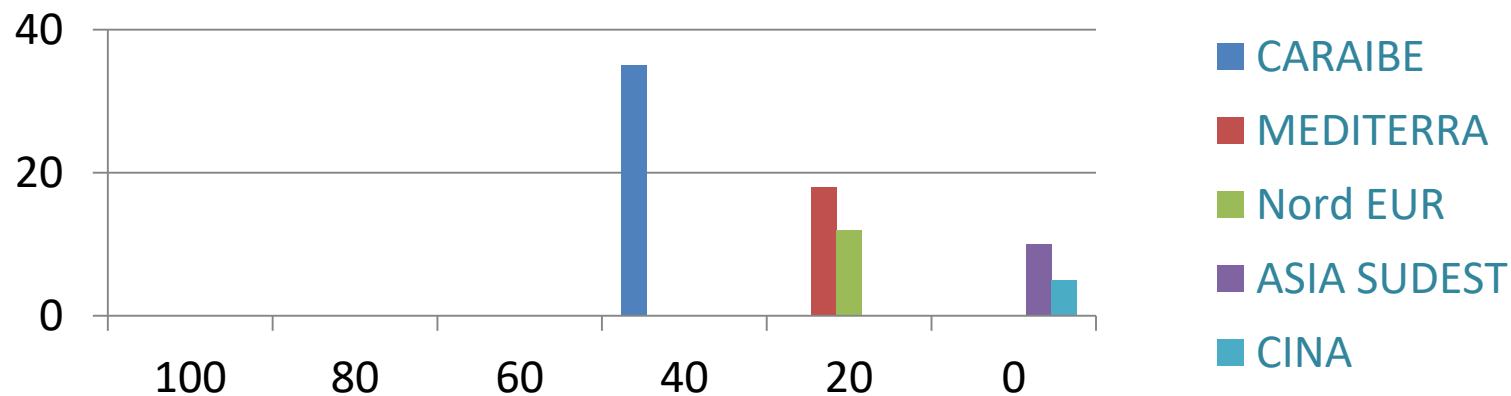
## MERCATI DELLE CROCIERE E TENDENZE

## CROCIERE : Un mercato mondiale in forte crescita (1990/2018) (milioni di passeggeri)

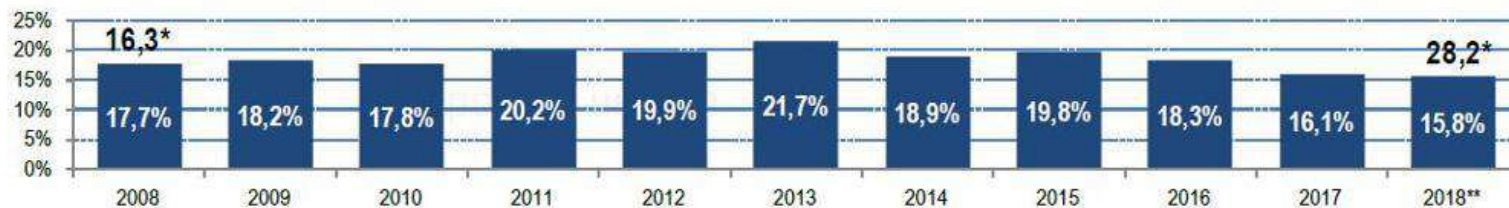


**2021 : 28 milioni di passeggeri + 46 navi**

## MEDITERRANEO: Secondo mercato mondiale (percentuale 2016)



**Evoluzione quota di mercato del Mediterraneo nel deployment mondiale, 2007-2017 e stime 2018**

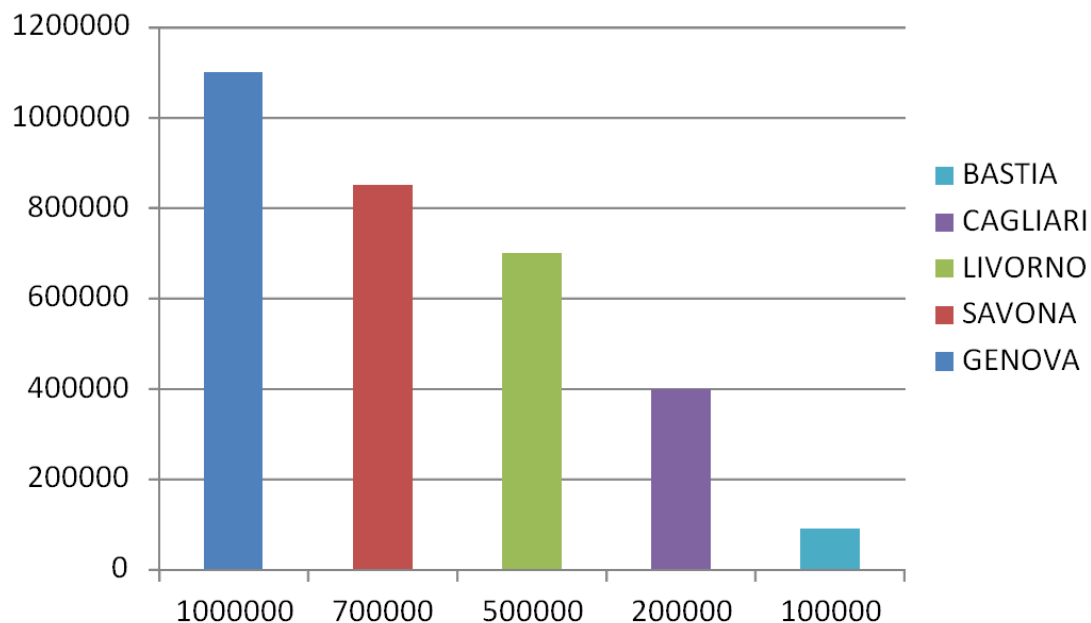


Fonte: elaborazioni Risposte Turismo su dati CLIA (2018), 2018 State of the cruise industry outlook ed edizioni precedenti.  
 Nota: (\*) valori assoluti in milioni di posti letto disponibili (lower berth bed-days); (\*\*\*) stime.

**TOTALE : 2,4 milioni di persone nel 2018**

## FOCUS : PORTI COINVOLTI CON ITINERA

(milioni di passeggeri nel 2018)



PIOMBINO (12000 passeggeri) da collegare con LIVORNO

## MERCATO di NICCHIA per ITINERA : TARGET



Tecnici : Yachts/navi 50m/ mega navi



Gruppi di 20/25 clienti individuali, coppie e famiglie



1% UN POTENZIALE LIMITATO DI 30000 CROCIERISTI



«ECOMOTIVATI»



Package 1/5 giorni



## SEGMENTI DI MERCATI

- A Budget\* - Standard & Economic**
- B Deluxe\*\* (Individuali, Famiglie)**
- C Premium\* - Deluxe +\*\***

**Luxury\* - Super Deluxe\*\***

UNWTO, Organizzazione Mondiale del Turismo

\*\* GP Wild (target ecoturismo)

[Circa 85% contemporary, 5-6% Premium + Luxury]

**DOMANDA 1: Quali sono i vostri target ?**

**A B C**

## QUALI ARMATORI ?

Carnival Corporation & PLC (Carnival Cruise Line, Princess Cruises, Costa croisières, Holland America Line, AIDA, Seabourn Cruises, P & O, Iberocruceros).

Il gruppo Royal Caribbean Cruise Ltd (Royal Caribbean International, Celebrity Cruises, Azamara Cruises ; Il HK di Genting Group (Star Cruises).

***STARS CLIPPERS e FRASER GROUP ?***

**DOMANDA 2:**

**siete o no partner di queste compagnie?**

## LEZIONE 2

# RICHIESTE CLIENTELA/ESIGENZE ARMATORI

## CROCIERISTI: TENDENZE



**Passione, emozione**



**Sostenibilità**



**Prodotti tipici locali**

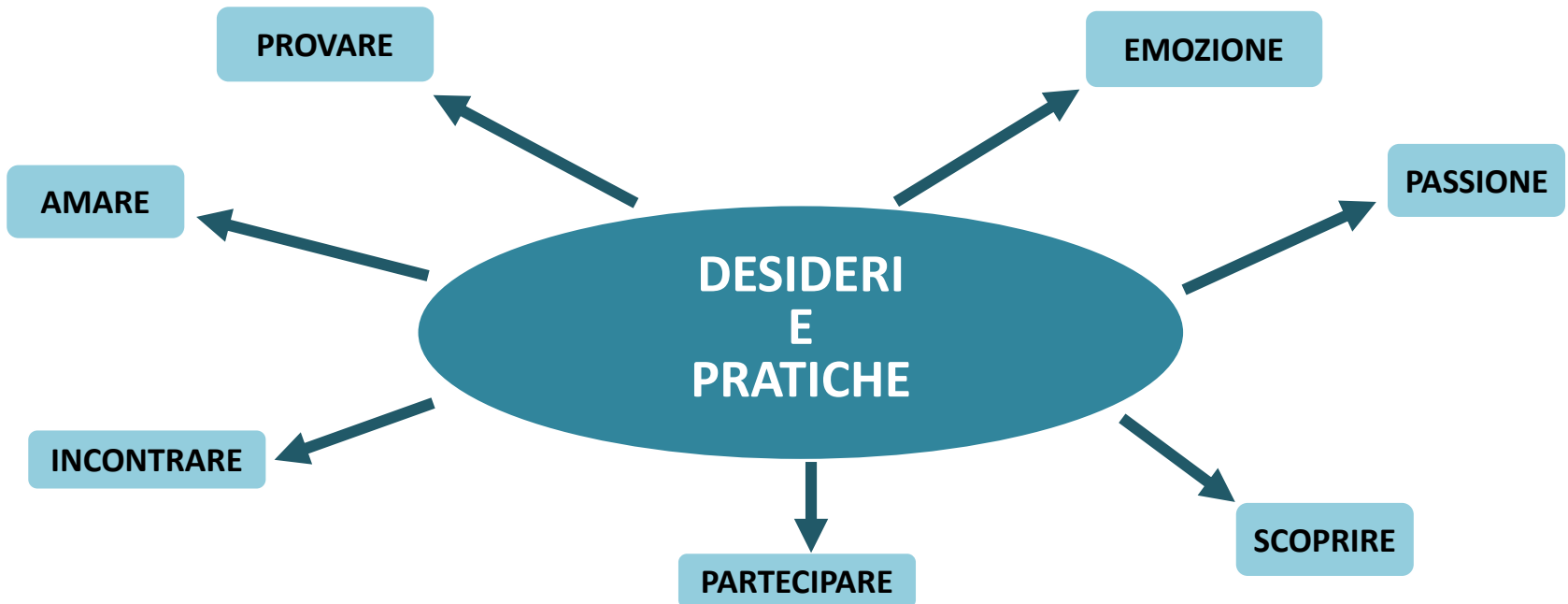


**Incontri e scambi culturali**



**Dove e con chi ?**

# RICHIESTA CLIENTI: UN'ATTESA ESPERIENZIALE



Da adattare alle diverse nazionalità  
italiani, francesi, anglosassoni, tedeschi, spagnoli, russi...

## ETA' e CAPACITA' di SPESA

**350 EURO/GIORNO/TURISTA**

### Classifica per età

- 16/24 anni 12%
- 25/30 anni 8%
- 31/45 anni 17%
- 46/60 anni 39%
- Oltre 60 anni 24%

**175/200 EURO**

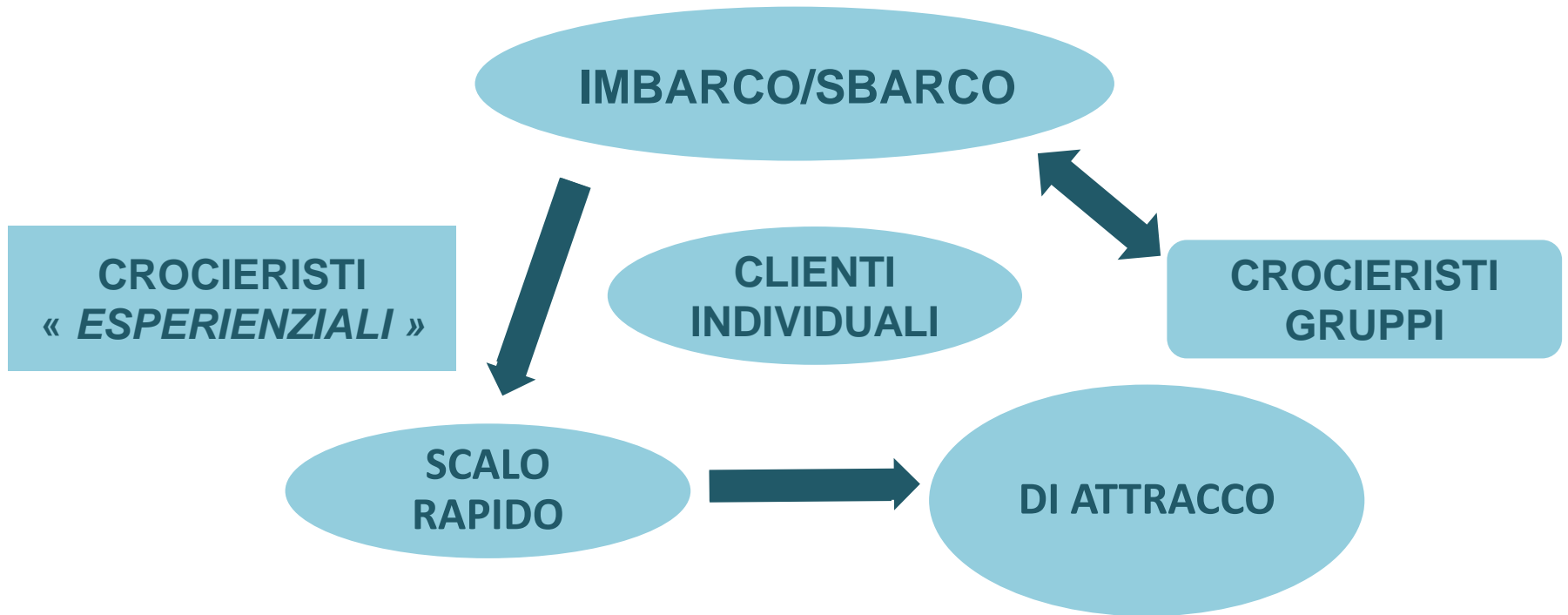
**SCALA  
DI  
ELASTICITA'**

**50 EURO**

## ESIGENZE ARMATORI



## CLASSIFICAZIONE DI TIPI DI PORTI E DI CROCIERISTI



**DOMANDA 3: Il vostro porto ? I vostri CLIENTI?**





Escursione	Porto di attracco	Caratteristiche del Porto di attracco	
		Idoneità dei parcheggi per l'accoglienza dei mezzi di trasporto	Idoneità pensiline e accoglienza dei passeggeri
Cagliari	Porto di Cagliari (Molo crocieristico-parcheggi adiacenti)	Idoneo	Presente.

Tappa	Localizzazione	Idoneità Parcheggi Nella Tappa	Idoneità Pensiline E Accoglienza	Fruibilità Del Percorso Pedonale	
				Collegamento A Marciapiede	Idoneità Dimensionale <sup>1</sup>
1	Marcato di San Benedetto (Parcheggi adiacenti)	Idoneo	Assenti. Infrastrutture da adeguare	Percorso interno.	---
2	Laboratorio delle Launeddas (via Messina, Monserrato) <sup>2</sup>	Idoneo	Assenti. Infrastrutture da adeguare	Presente	Idoneo

Tappa	Tragitto	Categoria delle strade percorse	Larghezza corsia (m)	Raggi di curvatura	Dimensione massima del mezzo consigliato	Velocità (km/h)	Caratteristiche del percorso	
							Lunghezza totale dell'itinerario (km)	Tempo di percorrenza totale (min)
							1: 22,2	38
							2: 24,1	39
1	Porto di Cagliari (Molo crocieristico-parcheggi adiacenti)- Marcato di San Benedetto (Parcheggi adiacenti)	Viale Cristoforo Colombo Viale Armando Diaz Via Vittorio Bottego Viale Cimitero Via Dante Alighieri Via F. Cocco Ortu	>3,5 >3,5 >3,5 >3,5 >3,5 >3,5	>19m >19m >19m >19m >19m >19m	Bus 50 posti Bus 50 posti Bus 50 posti Bus 50 posti Bus 50 posti Bus 50 posti	21	4,1	12

<sup>1</sup> Secondo Linee guida – Trasporti e Accessibilità (punto 2.1.2)

<sup>2</sup> Localizzazione stimata per mancanza di informazioni precise fornite dalla descrizione delle relative escursioni

## LEZIONE 3

# PROGETTO ITINERA PRESENTAZIONE



## FOCUS : OBIETTIVI E RISULTATI

### OBIETTIVI

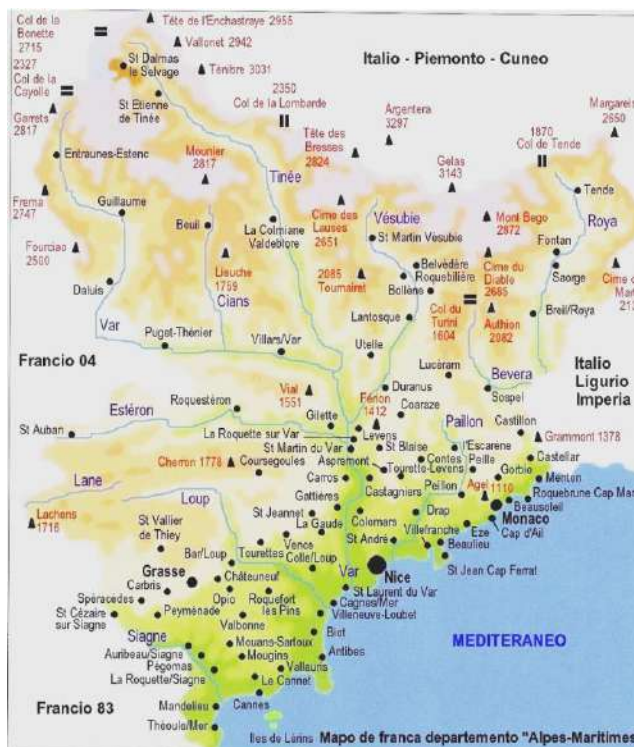
- **Presupposti di base**
- **Standard di qualità**
- **Accessibilità e trasporti**
- **Servizi e vendita di prodotti**
- **Criteri e scelta degli itinerari**

### RISULTATI PREVISTI

- **Compagnie di crociere**
- **Nuovo mercato**
- **Coinvolgere attori locali**
- **Valorizzazione territoriale**



# TERRITORI FRANCESI COINVOLTI: VAR, ALPI MARITTIME, CORSICA



**PRINCIPALI PORTI: Toulon, St Raphaël, Cannes, Nice, Bastia, Ajaccio**

# TERRITORI ITALIANI COINVOLTI: LIGURIA, SARDEGNA, TOSCANA



**PRINCIPALI PORTI : Savona ,Genova, La Spezia , Cagliari , Oristano , Livorno , Piombino**



**PIATTAFORMA**

**FOCUS GROUP**

## MACRO-ITINERARI

### Macro-itinerario n°1 Cultura

#### DURATA : 5 proposte giornaliere

- Nel Sinis in bicicletta
- Eco-benessere a Porquerolles
- Terra di sapori e spirito di Bastia
- Nettare degli dei etruschi e architettura delle cantine d'autore
- Scoprire Genova con lentezza e magia usando mezzi di trasporto fuori dal comune

### Macro-itinerario n°2 Enogastronomia

#### DURATA : 5 proposte giornaliere

- Gorges du Verdon-Aups visita del Canyon e gastronomia d'eccezione
- « Sperba di farine » Genova crocevia Arte bianca mediterranea
- Giardini e patrimonio naturale Corsica
- Ogliastro Blue Zone e fiera dei centenari
- Tra terra e mare la Laguna di Orbetello

**DOMANDA 4: Scegliere una o più proposte secondo i vostri criteri professionali**

# LEZIONE 4

## *LINEE GUIDA : ELENCO*



# PRESUPPOSTI





# PRINCIPALI AMBITI

## NATURA-CULTURA

- Ambiente
- Cultura
- Enogastronomia
- Unicità
- Autenticità
- Intrattenimento
- Coinvolgimento

## PREVALENTAMENTE

- Luoghi
- Attività
- Servizi
- Eventi sostenibili
- Professionalità, omogeneità, originalità



**Interreg**



UNIONE EUROPEA

**MARITTIMO-IT FR-MARITIME**

Fondo Europeo di Sviluppo Regionale

*ItinERA*



ITINERARI ECOTURISTICI  
ITINÉRAIRES ÉCOTOURISTIQUES

## STANDARD di QUALITA' : da VERIFICARE

- Norme ISO 14001, EMAS, Greekey...
- Marchi « eco turistici»
- Marchi enogastronomici
- Località / itinerari « verdi » e sostenibili
- Certificazioni DOC, AOP, AOT ...
- CERTIFICAZIONI AMBIENTALI ETIS, Green Stars, bandiera blu.

**VERIFICA  
SITI  
IMPRESE**



## TRE STRATEGIE di ITINERARI A SCELTA

- STRATEGIA 1 : itinerari dotati di certificazione ecologica
- STRATEGIA 2 : aspetti ambientali con impatti significativi
- STRATEGIA 3 : itinerari con servizi/attività certificati con elementi di contenimento ambientale

**DOMANDA 5 : Quale sarebbe la vostra scelta e perchè ?**



**Interreg** 

MARITTIMO-IT FR-MARITIME

Fondo Europeo di Sviluppo Regionale

*ItinERA*



ITINERARI ECOTURISTICI  
ITINÉRAIRES ÉCOTOURISTIQUES

## LEZIONE 5

# IMPATTI LOCALI DIRETTI E INDOTTI



## DUE PRESUPPOSTI COMMERCIALI



**ESEMPIO: pax/giorno (escluso alloggio)**

**Trasporti + visite + servizi**



**Interreg**



UNIONE EUROPEA

**MARITTIMO-IT FR-MARITIME**

Fondo Europeo di Sviluppo Regionale

*ItinERA*



ITINERARI ECOTURISTICI  
ITINÉRAIRES ÉCOTOURISTIQUES

# IMPATTI LOCALI

**SOSTENIBILI/ATTIVITA'/ECONOMICI**

**ESPERIMENZIALE**

**IMPRESA : REDDITI  
COLLETTIVITA' LOCALE: VALORI AGGIUNTI**



# IL « CERCHIO » DEL TURISTA : QUALI IMPATTI ?







**Interreg**



UNIONE EUROPEA

**MARITTIMO-IT FR-MARITIME**

Fondo Europeo di Sviluppo Regionale

*ItinERA*



ITINERARI ECOTURISTICI  
ITINÉRAIRES ÉCOTOURISTIQUES

# DIRETTI E INDOTTI

## ECONOMICI

- **Commerciali**
- **Finanze locali**
- **Criteri di valutazione**
- **Produzioni locali**
- **Impieghi**

## SOCIO-CULTURALI

- **Indice di frequentazione**
- **Musei , siti culturali...**
- **Feste e eventi locali**

## INDICE DI SODDISFAZIONE FINALE

Presso la clientela

Presso il personale incaricato delle escursioni e dell'accoglienza locale

Verifica degli impatti delle *Linee Guida*

**DOMANDA 6 : programmare due questionari  
1 per i crocieristi + 1 per le imprese**



Interreg



UNIONE EUROPEA

MARITTIMO-IT FR-MARITIME

Fondo Europeo di Sviluppo Regionale

ItinERA



ITINERARI ECOTURISTICI  
ITINÉRAIRES ÉCOTOURISTIQUES

## COURS FR

<https://youtu.be/cTOiwwHvtM0>

[https://youtu.be/lkQL2Ln\\_OC4](https://youtu.be/lkQL2Ln_OC4)

<https://youtu.be/ZY1X8JZv8X4>

<https://youtu.be/OoDB5aR4JjM>

<https://youtu.be/wmghVlb10Rw>

## COURS IT

<https://youtu.be/UrjHy7t6Pc>

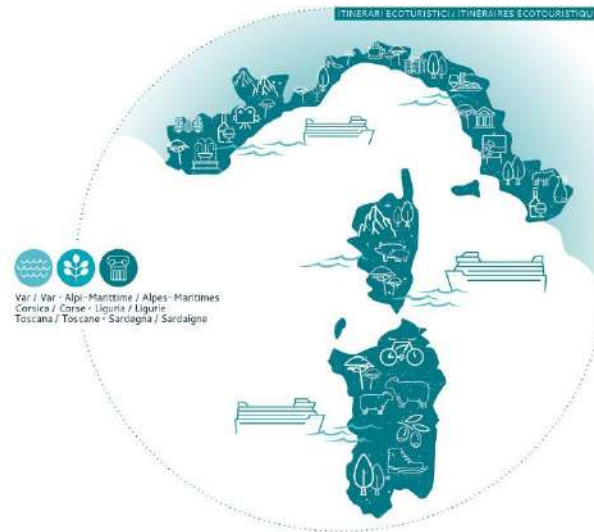
<https://youtu.be/EmgIfD-AavA>

<https://youtu.be/760oNlgwH-E>

<https://youtu.be/IUQZ7iyoTHA>

<https://youtu.be/Zq9NbzTKldg>

## A04 – Conception d’une formation E-learning





**Interreg**



UNIONE EUROPEA

**MARITTIMO-IT FR-MARITIME**

Fondo Europeo di Sviluppo Regionale

**ItinERA**



ITINERARI ECOTURISTICI  
ITINÉRAIRES ÉCOTOURISTIQUES

**Professeur Jean-Pierre LOZATO-GIOTART Paris III Sorbonne  
Expert Culture/Tourisme Conseil de l'Europe  
Membre de la « Società di Geografia Italiana »**

**SESSION 1 : Marchés des croisières et évolution**

**SESSION 2 : Marchés et ports de croisières en Méditerranée**

**SESSION 3 : PROJET ITINERA : Présentation**

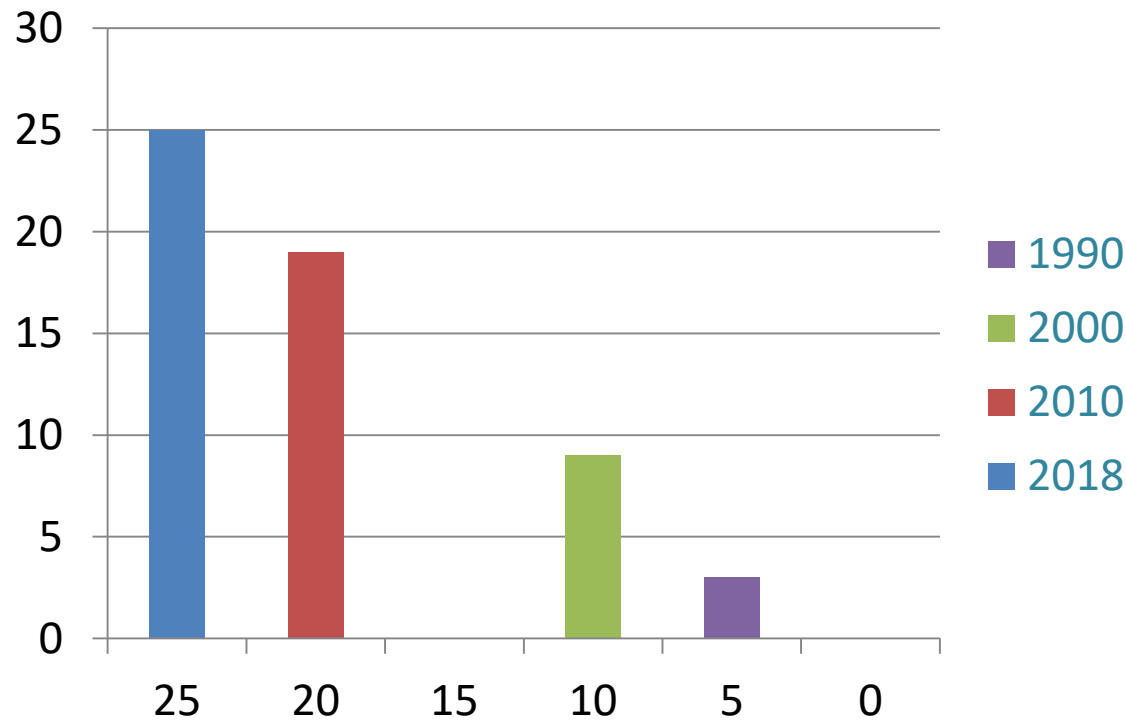
**SESSION 4 : LIGNES DIRECTRICES**

**SESSION 5 : Principaux types d'impacts**

# SESSION 1

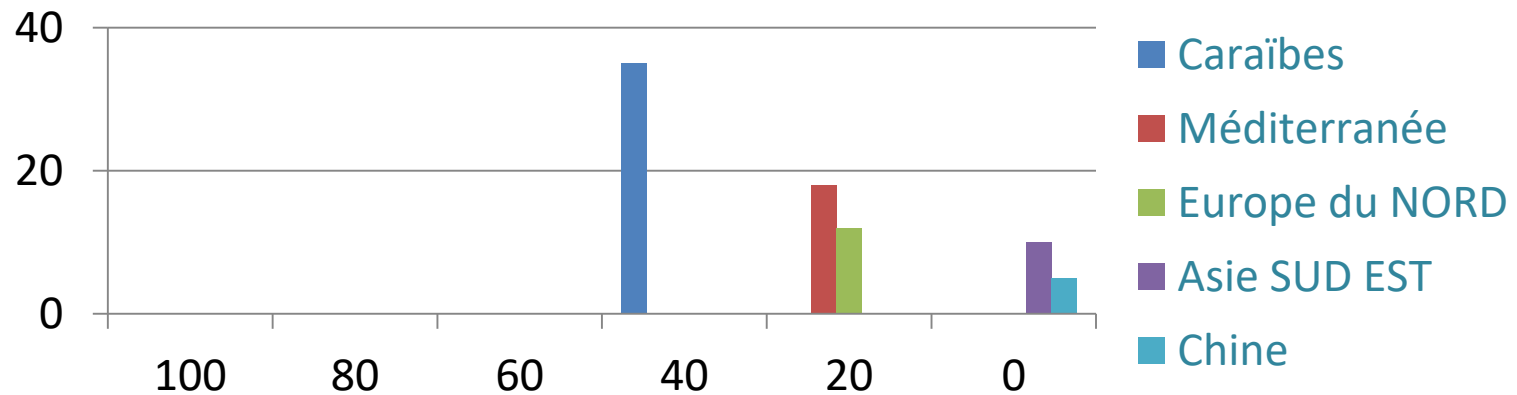
## CROISIÈRES : Marchés et évolution

## CROISIÈRES : UN MARCHÉ MONDIAL EN FORTE CROISSANCE (1990/2018) (millions de passagers)



**2021 : 28 millions de passagers + 46 nouveaux navires**

## MÉDITERRANÉE : DEUXIÈME MARCHÉ MONDIAL (EN % 2016)



Evolution de la part de marché méditerranéenne dans le déploiement mondial, estimations 2007-20017 et 2018



Source : Tourism Answers elaborations on data from CLIA (2018), 2018 State of the cruise industry outlook and previous editions.

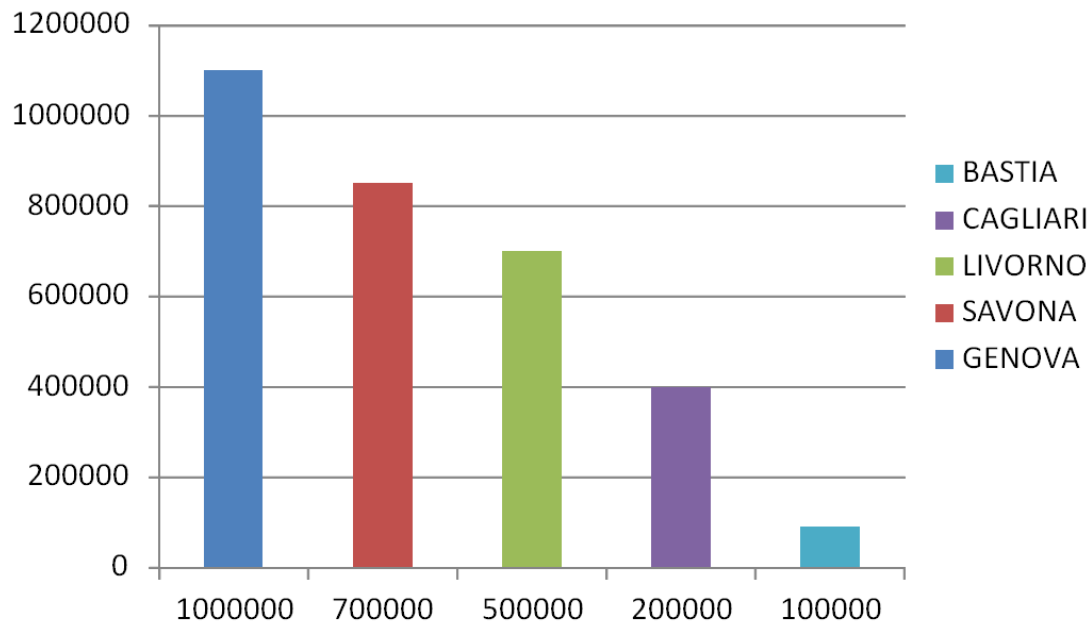
Note : (\*) valeurs absolues en millions de couchages disponibles (nombre de jours-couchages à quai inférieur) (\*\*) estimations.

**TOTAL : 2,4 millions de personnes en 2018**



## FOCUS : PORTS IMPLIQUÉS DANS LES ITINÉRAIRES

(millions de passagers en 2018)



PIOMBINO (12000 passagers) pour rejoindre LIVOURNE

## ITINERA : UN MARCHÉ CIBLÉ



**Techniques : Yachts / navires 50m / autres**



**Groupes de 20/25 personnes (individuels, couples et familles)**

### CIBLES



Un potentiel limité de 30 000 croisiéristes



«Eco motives»



Packaging : excursions entre 1 et 5 journées

## SEGMENTS DU MARCHÉ

- A Budget\* - Standard & Economique**
- B Deluxe\*\* (Particuliers, familles)**
- C Premium\* - Deluxe +\*\***

**Luxury\* - Super Deluxe\*\***

UNWTO, Organisation Mondiale du Tourisme

\*\* GP Wild (Cible écotouristique)

[Environ 85% contemporain, 5-6% Premium + Luxe]

### QUESTION 1: Quelles sont vos cibles ?

**A B C**

## AVEC QUELS ARMATEURS ?

Carnaval Corporation & PLC (Carnival Cruise Line, Princess Cruises, Costa croisières, Holland America Line, AIDA, Seabourn Cruises, P & O, Iberocruceros).

Le groupe Royal Caribbean Cruise Ltd (Royal Caribbean International, Celebrity Cruises, Azamara Cruises ; le HK de Genting Group (Star Cruises).

***STARS CLIPPERS et FRASER GROUP ?***

**QUESTION 2: Quels sont vos partenaires et dans quel port ?**



**Interreg**



UNIONE EUROPEA

**MARITTIMO-IT FR-MARITIME**

Fondo Europeo di Sviluppo Regionale

**ItinERA**



ITINERARI ECOTURISTICI  
ITINÉRAIRES ÉCOTOURISTIQUES

## SESSION 2

# CROISIÉRISTES ET ARMATEURS

## Quelles demandes et quelles exigences ?



**Interreg**



UNIONE EUROPEA

**MARITTIMO-IT FR-MARITIME**

Fondo Europeo di Sviluppo Regionale

**ItinERA**



ITINERARI ECOTURISTICI  
ITINÉRAIRES ÉCOTOURISTIQUES

## CROISIÉRISTES : TENDANCES



**Passion, Emotion**



**Durabilité**



**Produits locaux**

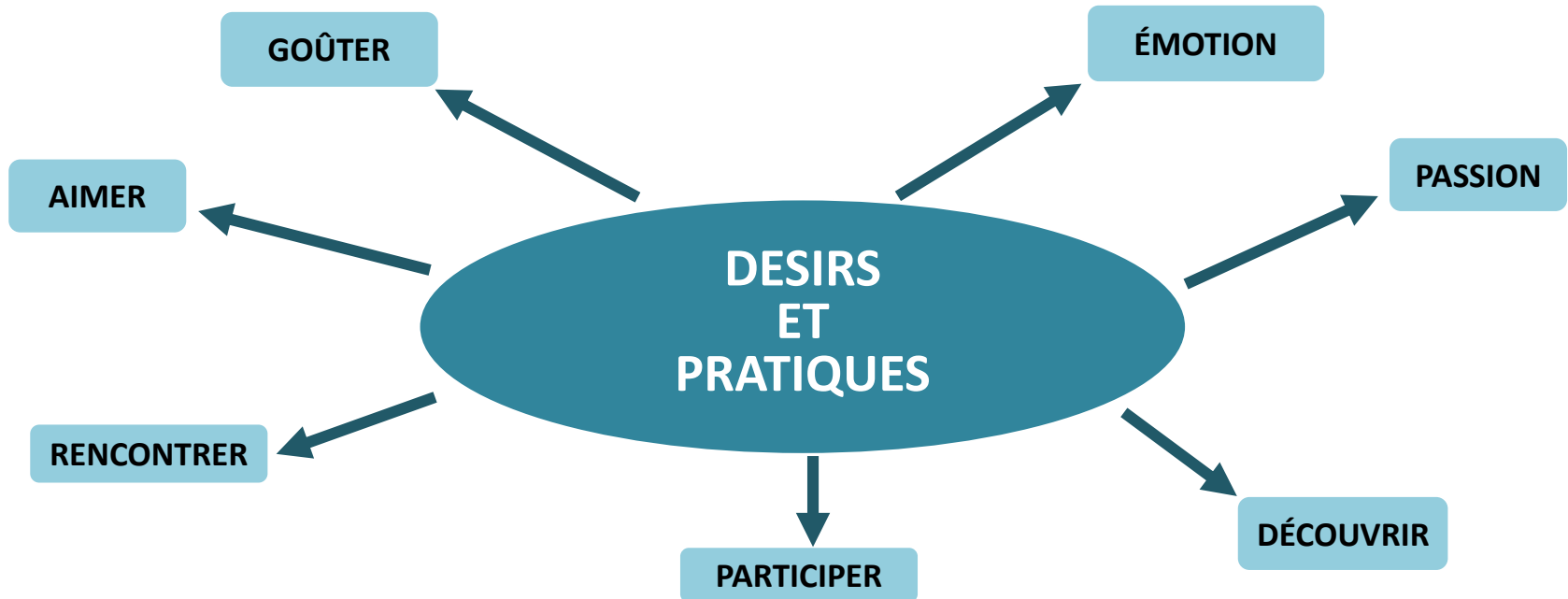


**Rencontres et échanges culturels**



**Où et avec qui ?**

## DES PROPOSITIONS « EXPERIENTIELLES »



**ADAPTATION AUX DIVERSES NATIONALITÉS**  
Italiens, Français, Anglo-Saxons, Allemands, Espagnols, Russes...

# CLASSIFICATION PAR ÂGE ET POUVOIR D'ACHAT

**350 EUROS/JOUR/TOURISTE**

## Classification par âge

- 16/24 ans 12%
- 25/30 ans 8%
- 31/45 ans 17%
- 46/60 ans 39%
- Plus de 60 ans 24%

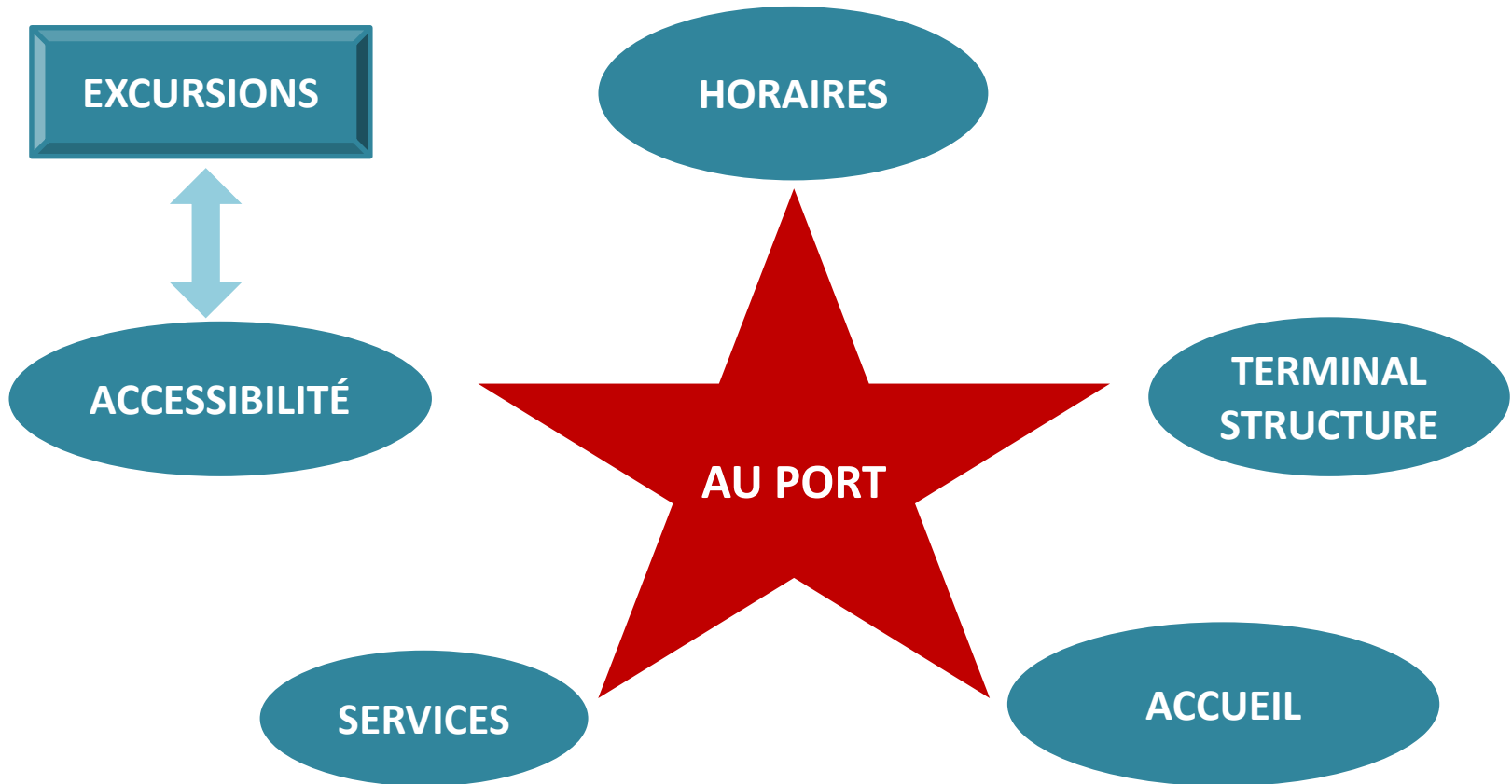
**175/200 EUROS**

**50 EUROS**

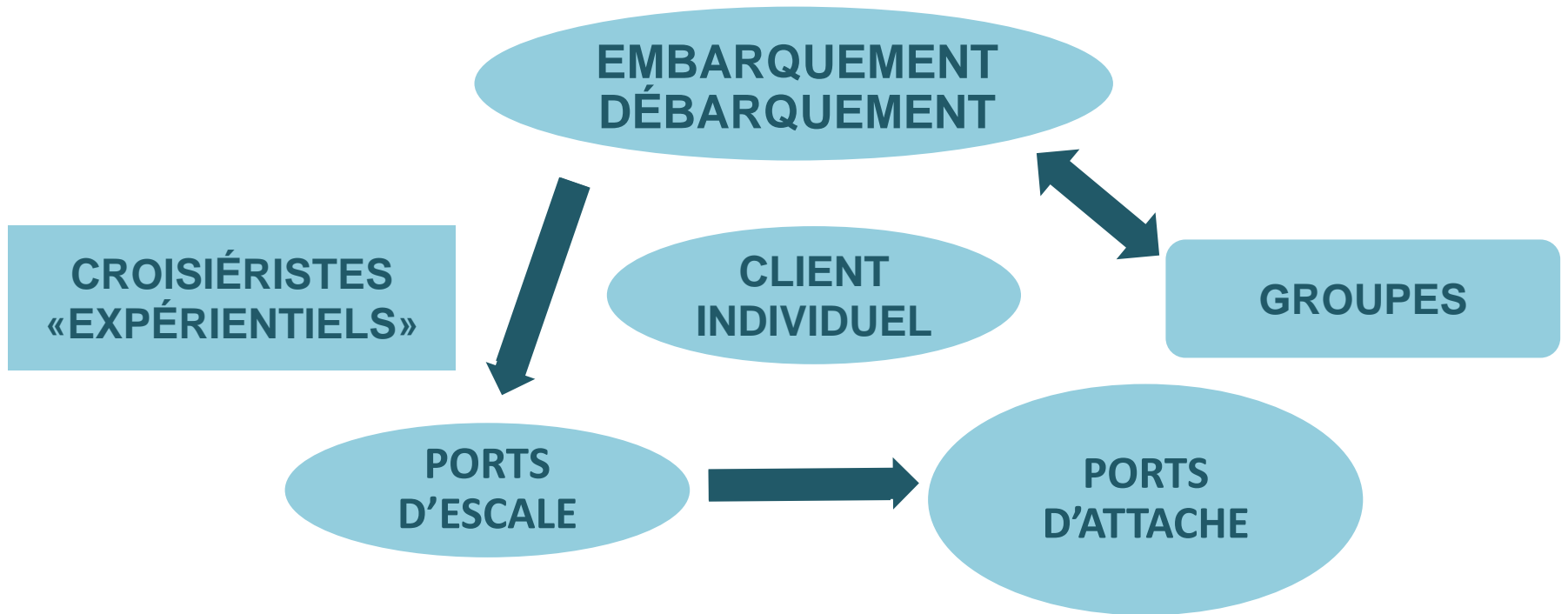
**ECHELLE  
D'ÉLASTICITÉ**



# ARMATEURS : CONTRAINTES INCONTOURNABLES



## PORTS DE CROISIÈRES : TYPOLOGIE LOCALE



**QUESTION 3: Quels sont vos clients et dans quels ports ?**

# TOULON : NOUVEAU MÔLE DE CROISIÈRE





# Interreg



UNIONE EUROPEA

## MARITTIMO-IT FR-MARITIME

Fondo Europeo di Sviluppo Regionale

# ItinERA



ITINERARI ECOTURISTICI  
ITINÉRAIRES ÉCOTOURISTIQUES

# VILLEFRANCHE-SUR-MER

## Villefranche sur-Mer

**EN VOITURE / BY CAR**  
A8 sortie 50 «Promenade des Anglais»  
**Highway A8 exit 50« Promenade des Anglais »**  
Direction Villefranche-sur-Mer par bord de mer  
**Direction Villefranche-Sur-Mer by seaside road**

**PARKING**  
**Marinières**  
Tarifs et infos sur / Tariffs and information  
[www.spl-villefranche.com](http://www.spl-villefranche.com)  
(8jours/8days = 75€)+ 10 min à pied / walk

**EN BUS / BY BUS**  
**Bus 100 et 81**  
Depuis Nice Centre: arrêt «Villefranche Octroi»  
+10 min à pied  
**From Nice Center : stop « Villefranche Octroi »**  
+ 10 min walk  
**Bus 98**  
Depuis l'Aéroport : bus 98 arrêt « Garibaldi »  
**From Nice Airport : bus 98 stop « Garibaldi »**  
Puis bus 100 arrêt « Villefranche Octroi »  
**Then bus 100 stop « Villefranche Octroi »**

**EN TRAIN / BY TRAIN**  
Arrêt « Villefranche-sur-Mer » Puis bus 80 arrêt  
«Amélie Pollonais»  
**Stop « Villefranche-sur-Mer » then bus 80 - stop**  
**«Amélie Pollonais»**

**TAXI**  
+33 (0)4 93 55 55 55

**FRENCH RIVIERA CRUISE CLUB**  
[www.frcc.fr](http://www.frcc.fr)  
**OFFICE DE TOURISME VILLEFRANCHE SUR MER**  
[www.villefranche-sur-mer.com](http://www.villefranche-sur-mer.com)

ACCES AU PORT // ACCESS TO PORT

## SESSION 3

# PROJET ITINERA PRÉSENTATION





## FOCUS : OBJECTIFS/RÉSULTATS

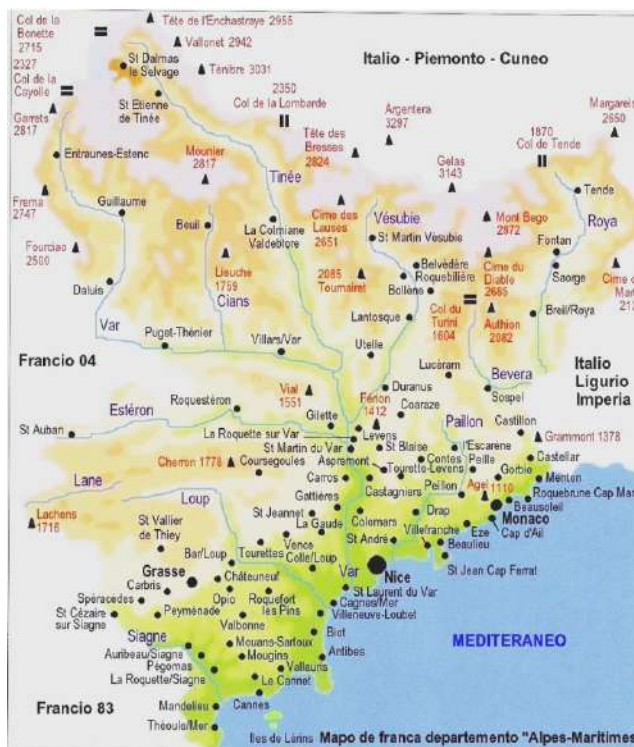
### OBJECTIFS PROFESSIONNELS

- Pré requis
- Standard de qualité
- Accessibilité et transports
- Services et promotion locale
- Critères et choix d'itinéraires

### RÉSULTATS PARTAGÉS

- Compagnie de croisières
- Opérateurs touristiques
- Acteurs locaux
- Valorisation des territoires

# TERRITOIRES FRANÇAIS : VAR, ALPES MARITIMES, CORSE



**PORTS PRINCIPAUX : Toulon, St Raphaël, Cannes, Nice, Bastia, Ajaccio**



## TERRITOIRES ITALIENS : LIGURIE, SARDAIGNE, TOSCANE



**PORTS PRINCIPAUX : Savone , Gênes, La Spezia, Cagliari, Oristano, Livourne, Piombino.**



**PLATEFORME**

**FOCUS GROUP**



## MACRO ITINÉRAIRES (exemples)

### Macro itinéraire n°1 Culture

**DURÉE : 5 offres quotidiennes**

- Vélo et randonnée ;
- Eco-bien être à Porquerolles ;
- Saveurs et découverte de Bastia ;
- Nectar des dieux Etrusques, découverte des caves ;
- Slow-découverte de Gênes hors des sentiers battus.

### Macro itinéraire n°2 Eno gastronomie

**DURÉE: 5 offres quotidiennes**

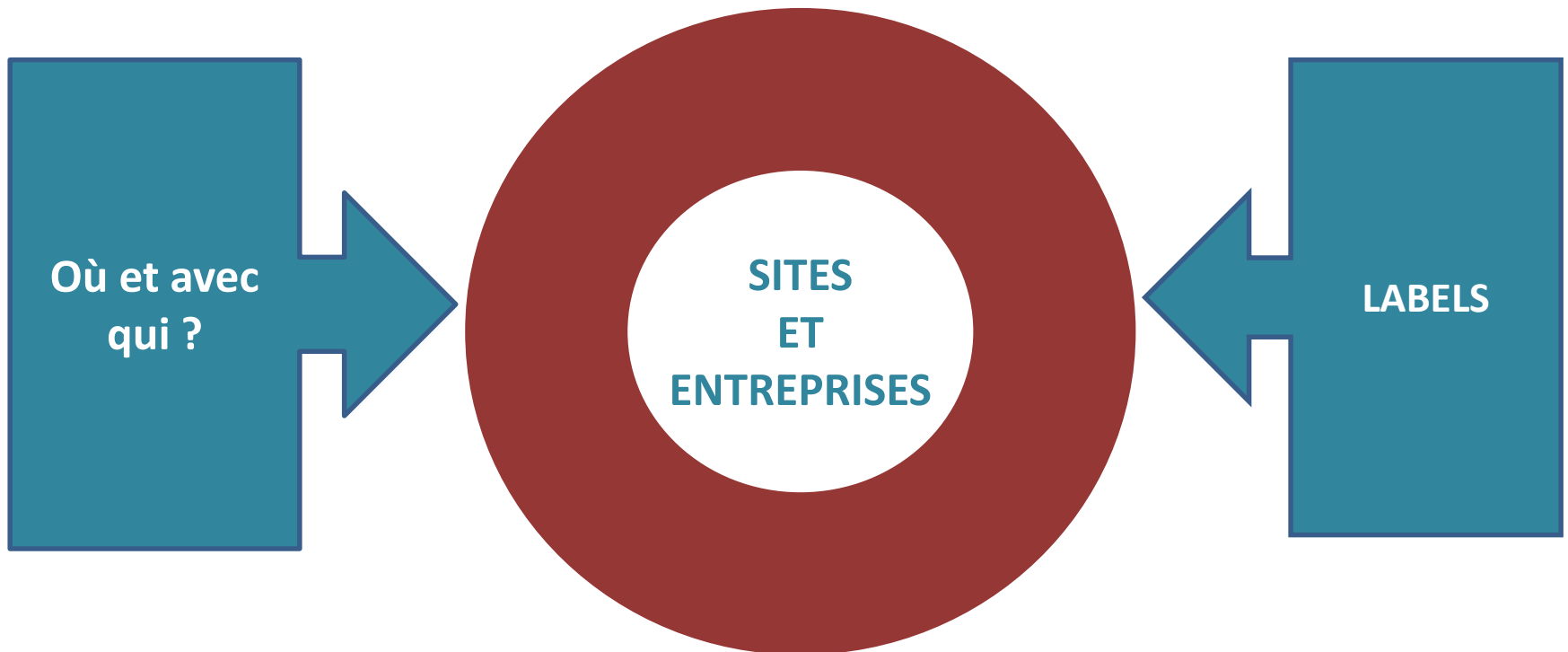
- Gorges du Verdon-Aups visite du Canyon et gastronomie d'exception ;
- « Sperba di farine » à Gênes carrefour Arte bianca mediterranea ;
- Jardins et patrimoine naturel de la Côte varoise et en Corse ;
- Ogliastra Blue Zone et foire centenaire ;
- Entre terre et mer : la Lagune d'Orbetello.

**QUESTION 4: Votre sélection et à partir de quel port ?**

## SESSION 4

# LIGNES DIRECTRICES: RÉFÉRENCES

# PRE-REQUIS





# PRINCIPAUX PRE-REQUIS

## NATURE-CULTURE

- Environnement
- Culture
- Oeno-gastronomie
- Originalité
- Authenticité
- Intéraction
- Participation

## ITINÉRAIRES

- Localisation
- Activités
- Services disponibles
- Évènements durables
- Professionnalisme, accueil, partage



Interreg



UNIONE EUROPEA

MARITTIMO-IT FR-MARITIME

Fondo Europeo di Sviluppo Regionale

ItinERA



ITINERARI ECOTURISTICI  
ITINÉRAIRES ÉCOTOURISTIQUES

## STANDARD DE QUALITÉ : A VÉRIFIER

- Normes ISO 14001, EMAS, Greekey...
- Labels « écotouristiques »
- Labels Oeno-gastronomiques
- Localités / Itinéraires « verts et durables »
- Certifications DOC, AOP, AOT ...
- Certifications environnementales ETIS, Green Stars, drapeau Bleu.

**VÉRIFICATION DES SITES  
ET DES ACTEURS LOCAUX**



**Interreg**



UNIONE EUROPEA

MARITTIMO-IT FR-MARITIME

Fondo Europeo di Sviluppo Regionale

*ItinERA*



ITINERARI ECOTURISTICI  
ITINÉRAIRES ÉCOTOURISTIQUES

## CHOIX D'ITINÉRAIRES : TROIS STRATÉGIES

**STRATÉGIE 1** : Itinéraires entièrement ecolabellisés

**STRATÉGIE 2** : Itinéraires découvertes écotouristiques

**STRATÉGIE 3** : Itinéraires avec services/activités certifiés bio-eco compatibles

**QUESTION 5 : Quelle serait votre préférence ?**



**Interreg**



UNIONE EUROPEA

**MARITTIMO-IT FR-MARITIME**

Fondo Europeo di Sviluppo Regionale

*ItinERA*



ITINERARI ECOTURISTICI  
ITINÉRAIRES ÉCOTOURISTIQUES

## SESSION 5

# RETOMBÉES LOCALES DIRECTES et INDIRECTES





## DEUX PRE-REQUIS COMMERCIAUX



**EXEMPLE : Personne /Jour (hors hébergement)  
Transports + Visites+ Services**



**Interreg**



UNIONE EUROPEA

**MARITTIMO-IT FR-MARITIME**

Fondo Europeo di Sviluppo Regionale

*ItinERA*



ITINERARI ECOTURISTICI  
ITINÉRAIRES ÉCOTOURISTIQUES

# RETOMBÉES LOCALES

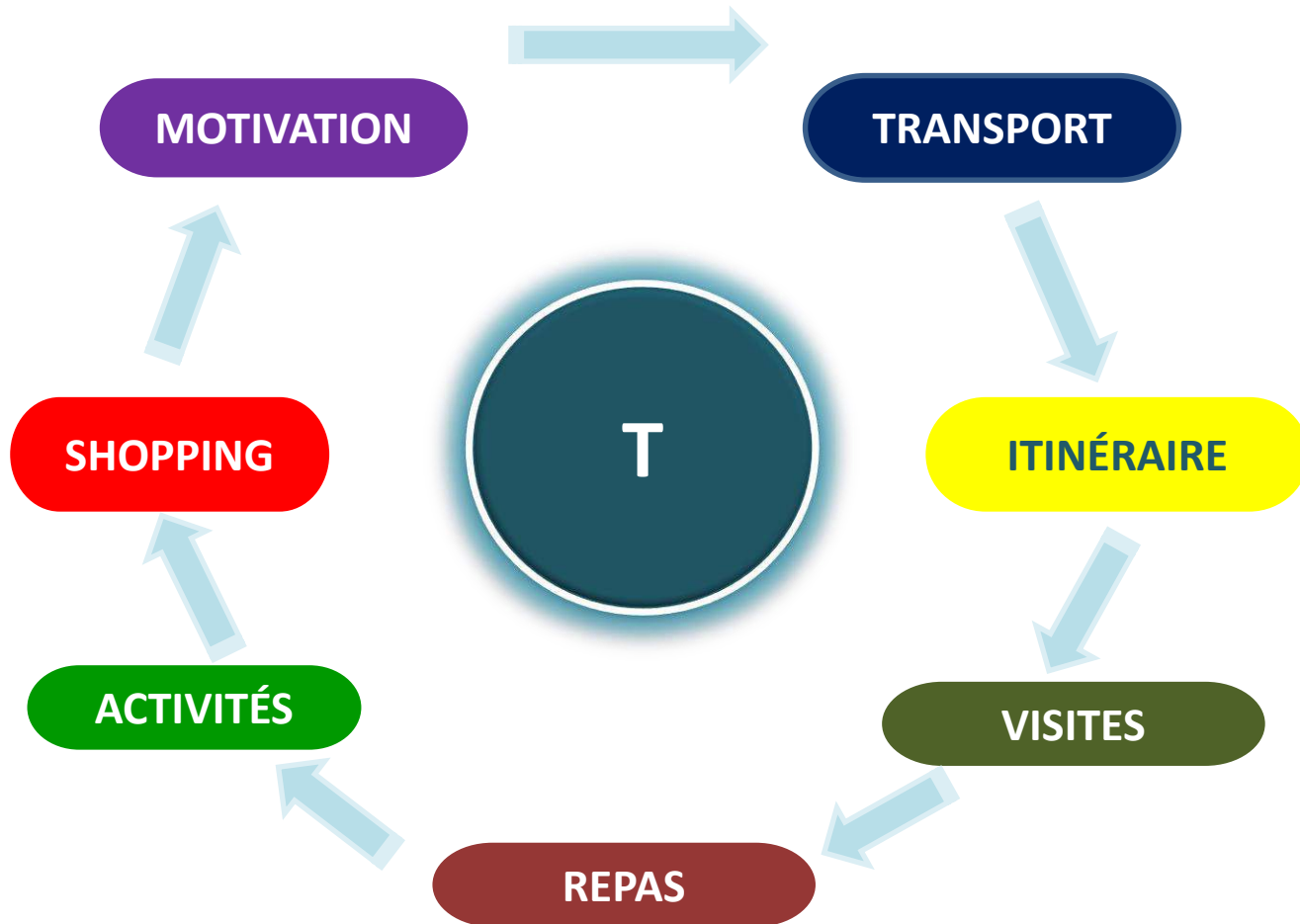
**DURABLES/ACTIVITÉS/ÉCONOMIE**

**ÉCHANGES  
EXPÉRIMENTIELS**

**EMPLOIS : REVENUS VALEURS AJOUTÉES**



## LE «CIRCUIT» DU TOURISTE





# IMPACTS DIRECTS ET INDIRECTS

## ÉCONOMIQUES

- Commercial
- Financier-Local
- Critères d'évaluation
- Productions locales
- Offres d'emploi

## SOCIO-CULTURELS

- Indice de fréquentation
- Musées, sites culturels...
- Fêtes et événements locaux



**Interreg**



UNIONE EUROPEA

**MARITTIMO-IT FR-MARITIME**

Fondo Europeo di Sviluppo Regionale

*ItinERA*



ITINERARI ECOTURISTICI  
ITINÉRAIRES ÉCOTOURISTIQUES

# ÉVALUATION DE SATISFACTION

Touristes

Personnel d'accueil et d'encadrement

Questionnaire sur les lignes guides

**QUESTION 6 : Quelles sont vos suggestions pour les entreprises et les compagnies de croisières partenaires ?**



Interreg



UNIONE EUROPEA

MARITTIMO-IT FR-MARITIME

Fondo Europeo di Sviluppo Regionale

ItinERA



ITINERARI ECOTURISTICI  
ITINÉRAIRES ÉCOTOURISTIQUES

## COURS FR

<https://youtu.be/cTOiwwHvtM0>

[https://youtu.be/lkQL2Ln\\_OC4](https://youtu.be/lkQL2Ln_OC4)

<https://youtu.be/ZY1X8JZv8X4>

<https://youtu.be/OoDB5aR4JjM>

<https://youtu.be/wmghVlb10Rw>

## COURS IT

<https://youtu.be/UrjHy7t6Pc>

<https://youtu.be/EmglfD-AavA>

<https://youtu.be/760oNlgwH-E>

<https://youtu.be/IUQZ7iyoTHA>

<https://youtu.be/Zq9NbzTKldg>