

# GESTIONE E TUTELA DELLE COSTE

EVENTO REGIONALE



**Interreg**



UNIONE EUROPEA



MARITTIMO-IT FR-MARITIME

Fondo Europeo di Sviluppo Regionale

## *Gestion intégrée des côtes sardes et atténuation des risques liés au changement climatique*

Ing. Mario Deriu

Servizio tutela della natura e politiche  
forestali

mderiu@regione.sardegna.it  
+39 070 606 6669

**PALAZZU DI A CULLETTIVITA DI CORSICA**

**BASTIA**

**Jeudi 4 Avril 2019**



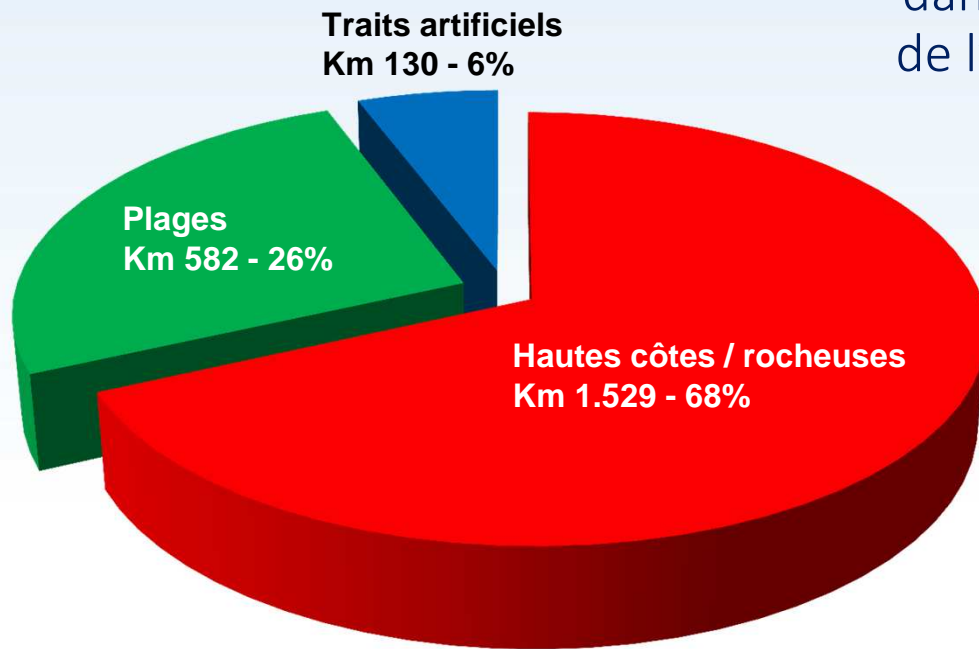
REGIONE AUTÓNOMA DE SARDIGNA  
REGIONE AUTONOMA DELLA SARDEGNA  
ASSESSORATO DELLA DIFESA DELL'AMBIENTE

La cooperazione al cuore del Mediterraneo

# Programme d'Action Côtière – PAC 2013

Le développement global des côtes de la Sardaigne est d'environ 2700 km (y compris les plus petites îles).

Sur environ 2 240 km de littoral analysés dans le PAC (à l'exclusion de l'île d'Asinara et de l'archipel de la Maddalena), la répartition du type de côte était la suivante:



## CÔTES SABLEUSES

**27 plages très critiques**  
**84,35 Km**  
**14,5%**

## HAUTES CÔTES

**138 sections très critiques**  
**83 Km**  
**5,4%**



# HAUTES CÔTES



**Plage de Murrizza**  
Ville de Sorso



# HAUTES CÔTES



**Tour de Scab'e Sai**  
Ville de San Vero Milis



# CÔTES SABLEUSES



**Plage de Tuerredda**  
Ville de Teulada



# CÔTES SABLEUSES



**Plage de la Pelosa**  
Ville de Stintino



# CÔTES SABLEUSES



**Plage de Is Arutas**  
Ville de Cabras





# Sensibilisation: 10 lignes directrices en 4 langues pour la protection des plages



**Les bonnes pratiques pour préserver les plages de la Sardaigne**

**1. Avec votre comportement, vous pouvez contribuer à préserver la beauté de la plage**  
La protection est mise en œuvre par des gestes petits mais importants.

**2. Le sable, les cailloux et les coquillages sont partie de la plage, ne les enlevez pas**  
La plage vit aussi grâce à eux et leur prélèvement est illicite.

**3. La présence de posidonie sur la plage est tout à fait naturelle, ne l'enlevez pas**  
La posidonie (faussement appelée "algue") avec le matériel naturel que la mer accumule, nourrissent la plage et la défendent de l'érosion.

**4. Admirez les dunes et n'y marchez pas dessus**  
La dune est le réservoir naturel des plages, en y marchant dessus son existence est compromise.

**5. Respectez la végétation**  
Ne marchez pas et ne ramassez pas de plantes et de fleurs sur les plages ou sur les dunes: elles retiennent les matériaux naturels qui seraient autrement emportés par le vent.

**6. Utilisez toujours les passerelles d'accès et les chemins indiqués**  
Le piétinement favorise l'érosion, en endommageant gravement les dunes et la végétation.

**7. Prenez vos déchets avec vous, ne les abandonnez pas sur la plage ou en mer**  
Le filtre de cigarette prend jusqu'à 5 ans pour se dégrader, une boîte 500 ans.

**8. Jetez l'ancre dans les espaces autorisés, si disponibles, et jamais dans les prairies de Posidonie**  
Les ancres peuvent causer des dommages irréversibles aux plantes.

**9. Laissez le sable sur la plage**  
Avant de partir, lorsque vous êtes encore sur la plage ou sur la passerelle, enlevez le sable de la serviette de plage et de votre corps; le sable porté à l'extérieur de la plage est perdu pour toujours.

**10. Signaler les comportements illicites**  
Appelez le 1515 du Corp de surveillance forestière et environnementale.

**SARDEGNA**  
isola senza fine

Spingio di Chia - Dunes de Marò  
© Ufficio Stampa della Regione - Foto di Alberto Licata

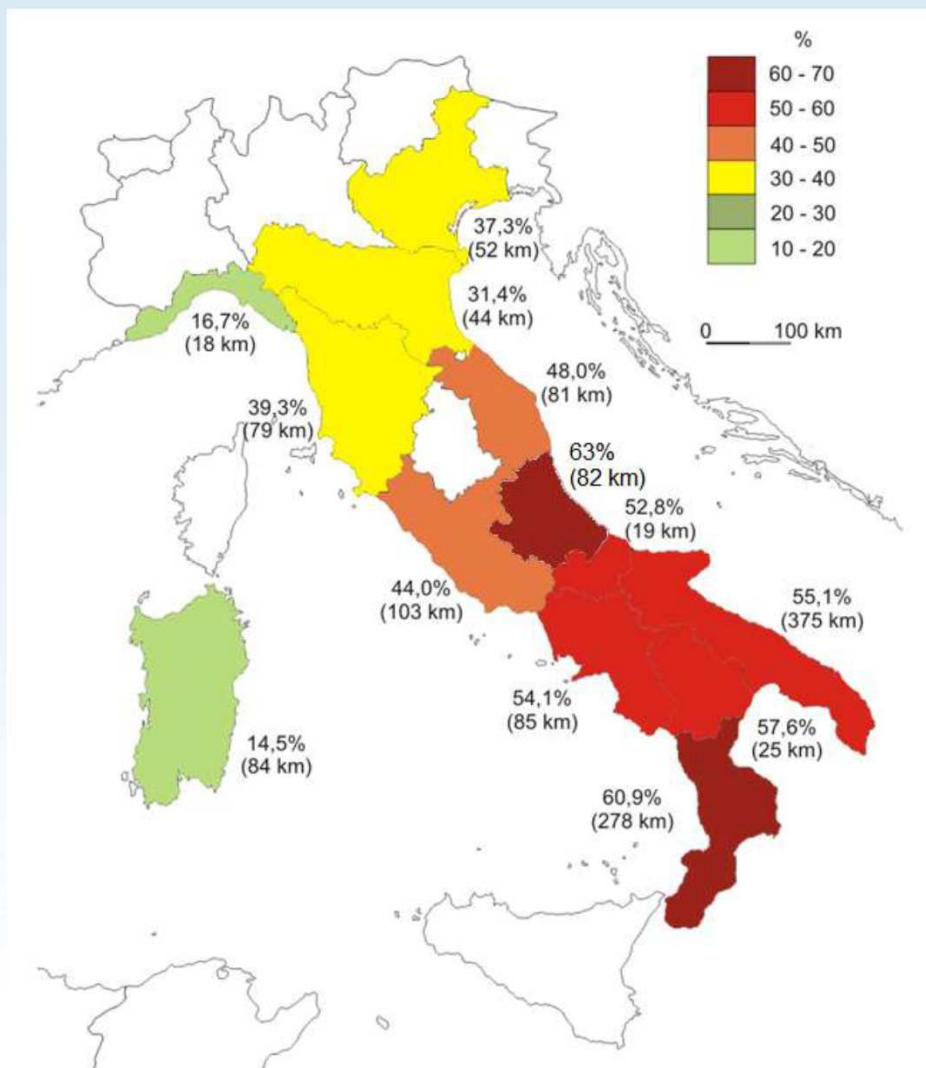




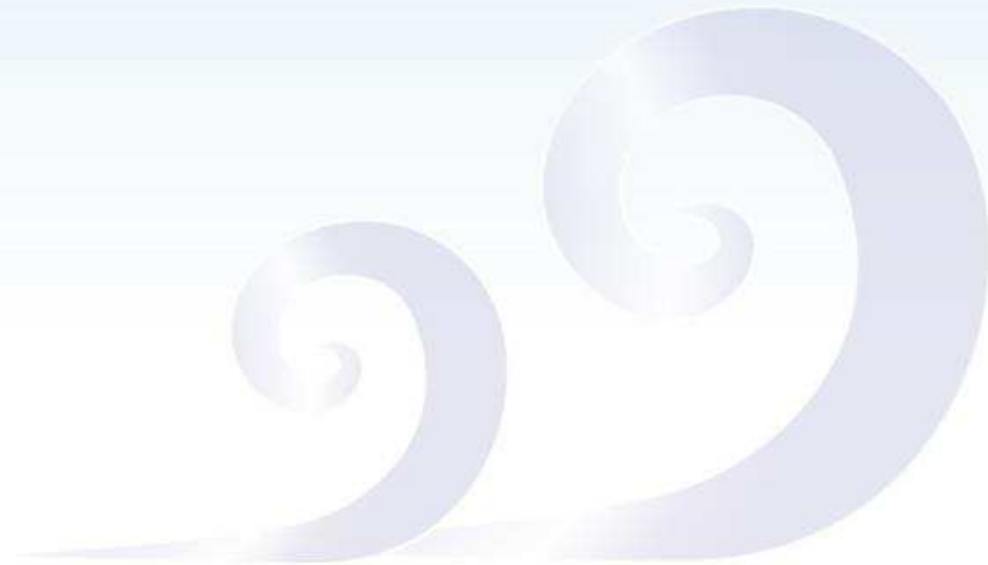
# SITUATION NATIONALE

(Source Directives Nationales pour la défense de la côte - 2018)

## POURCENTAGE DES COTES SABLEUSES EN EROSION



**Est-ce que nous faisons une bonne  
gestion de nos plages?**

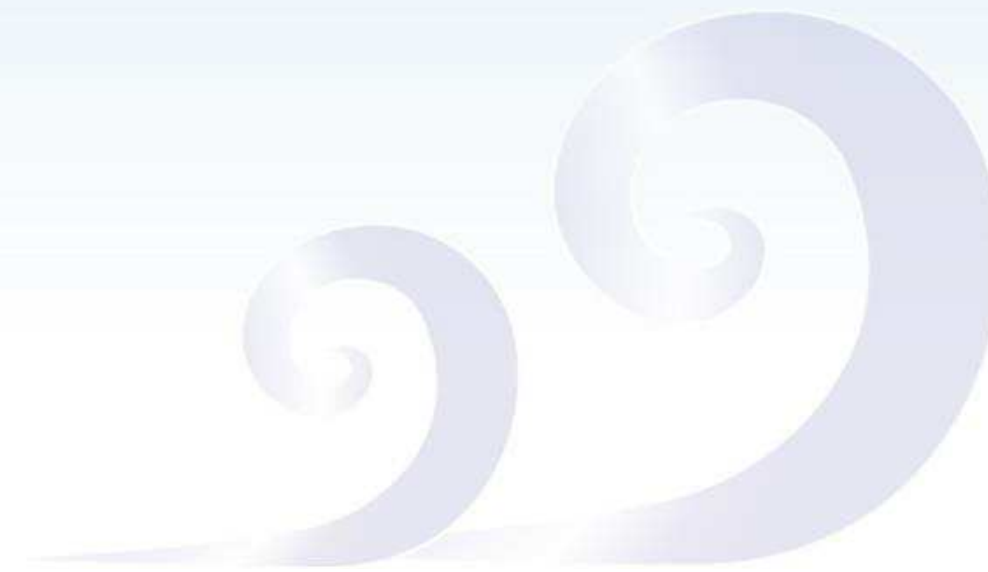




**Comment nos  
plages ont-elles  
évolué au cours  
des 40 - 50  
dernières  
années?**



# Est-ce que nous pensons en termes de **GESTION INTÉGRÉE?**



# ***“Protocole sur la gestion intégrée des zones côtières de la Méditerranée ” (GIZC)***

**La stratégie transfrontalière déjà reconnue  
et adoptée en Italie et en France**







## Interventions sur les littoraux de la Sardaigne - Platamona, Sorso (SS)



2014



2017



## Interventions sur les littoraux de la Sardaigne - Platamona, Sorso (SS)



2014



2017

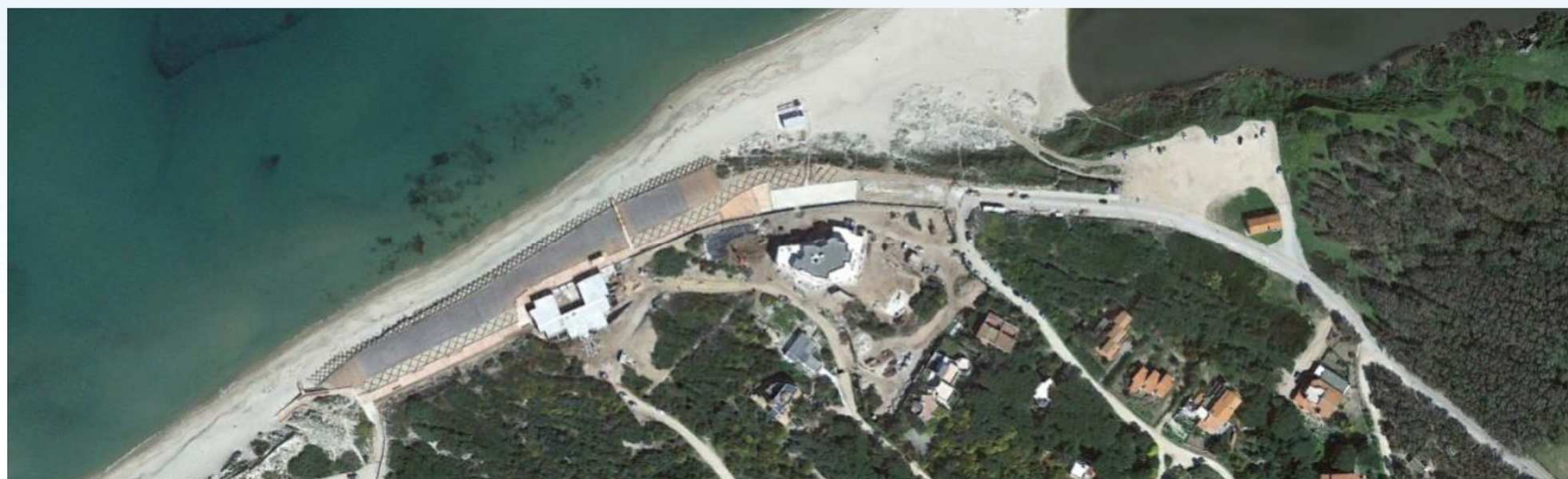


## Interventions sur les littoraux de la Sardaigne – San Pietro a mare, Valledoria (SS)

2014



2016



# Interventions sur les littoraux de la Sardaigne – San Pietro a mare, Valledoria (SS)



2014



2016



## Interventions sur les plages urbaines de la Sardaigne – Poetto, Cagliari



2010



2018



## Intervention sur les hautes côtes de la Sardaigne – à La ciaccia, Valledoria (SS)



2014



2016



# «*Problème*» Posidonia





- Settembre 2017

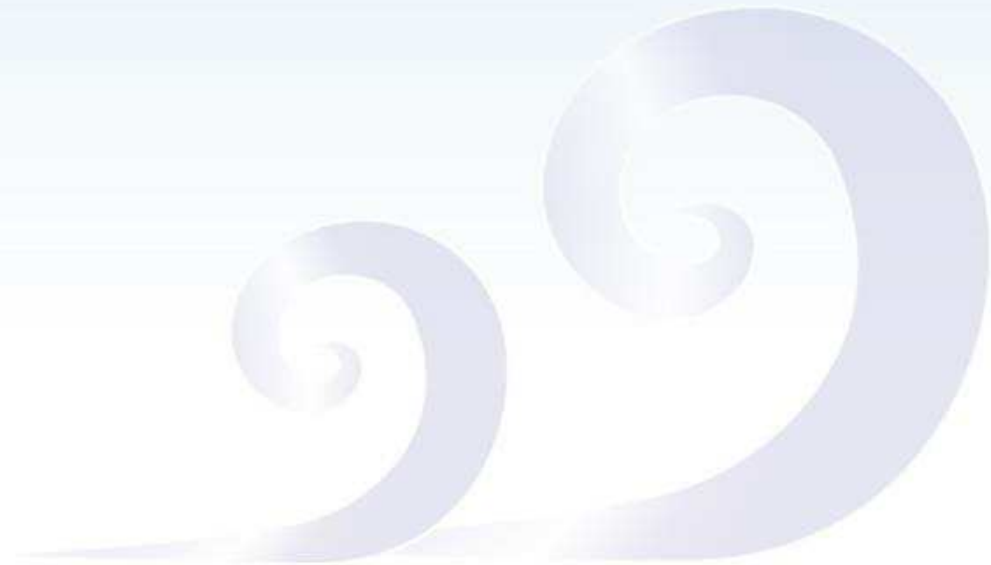


- Mai 2018



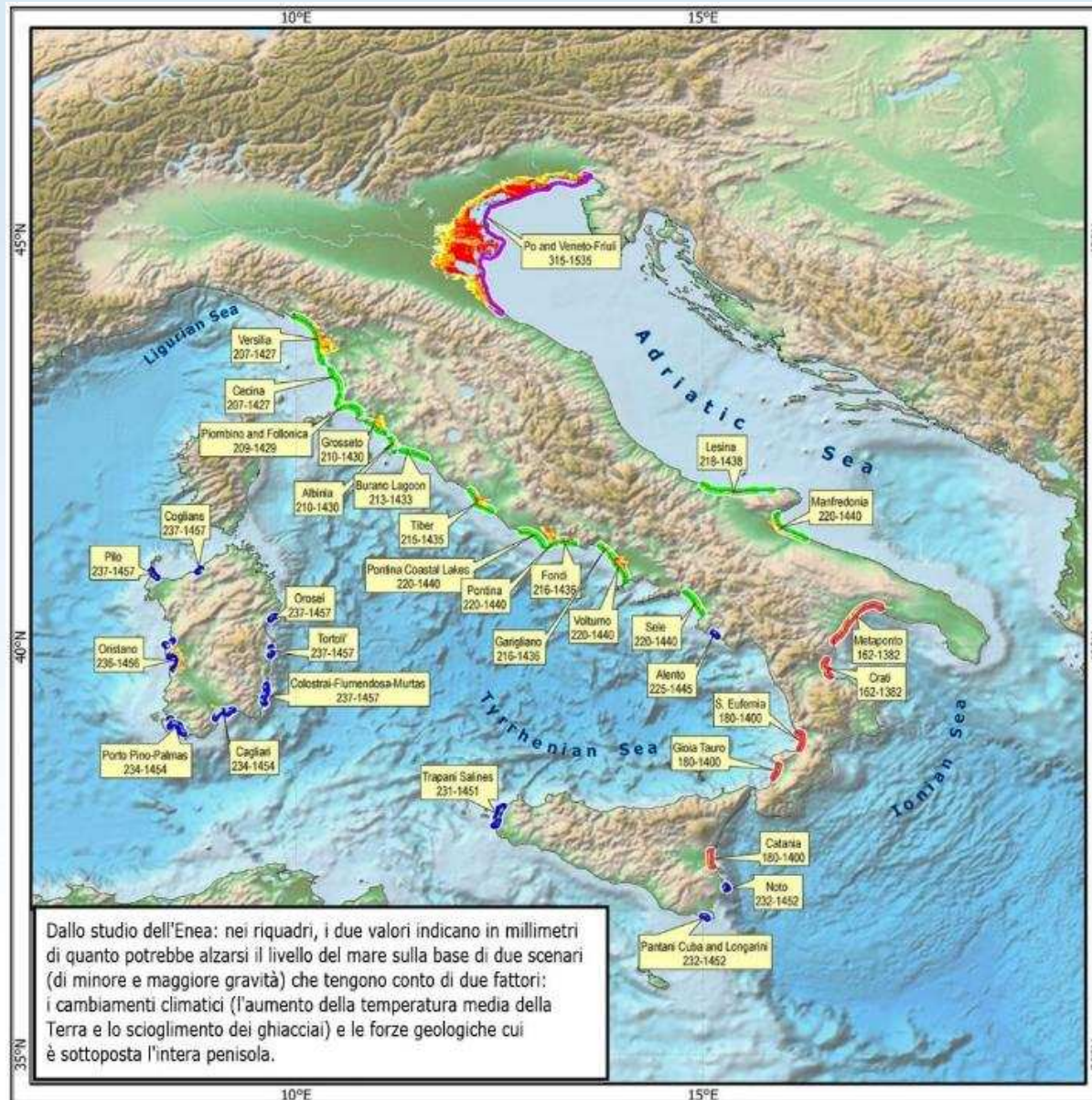


# Changement climatique



# ENEA — 2015

(Agence nationale pour les nouvelles technologies, l'énergie et le développement économique durable)



# Traitement de données

## ENEA

(Agence national pour les nouvelles technologies, l'énergie et le développement économique durable)



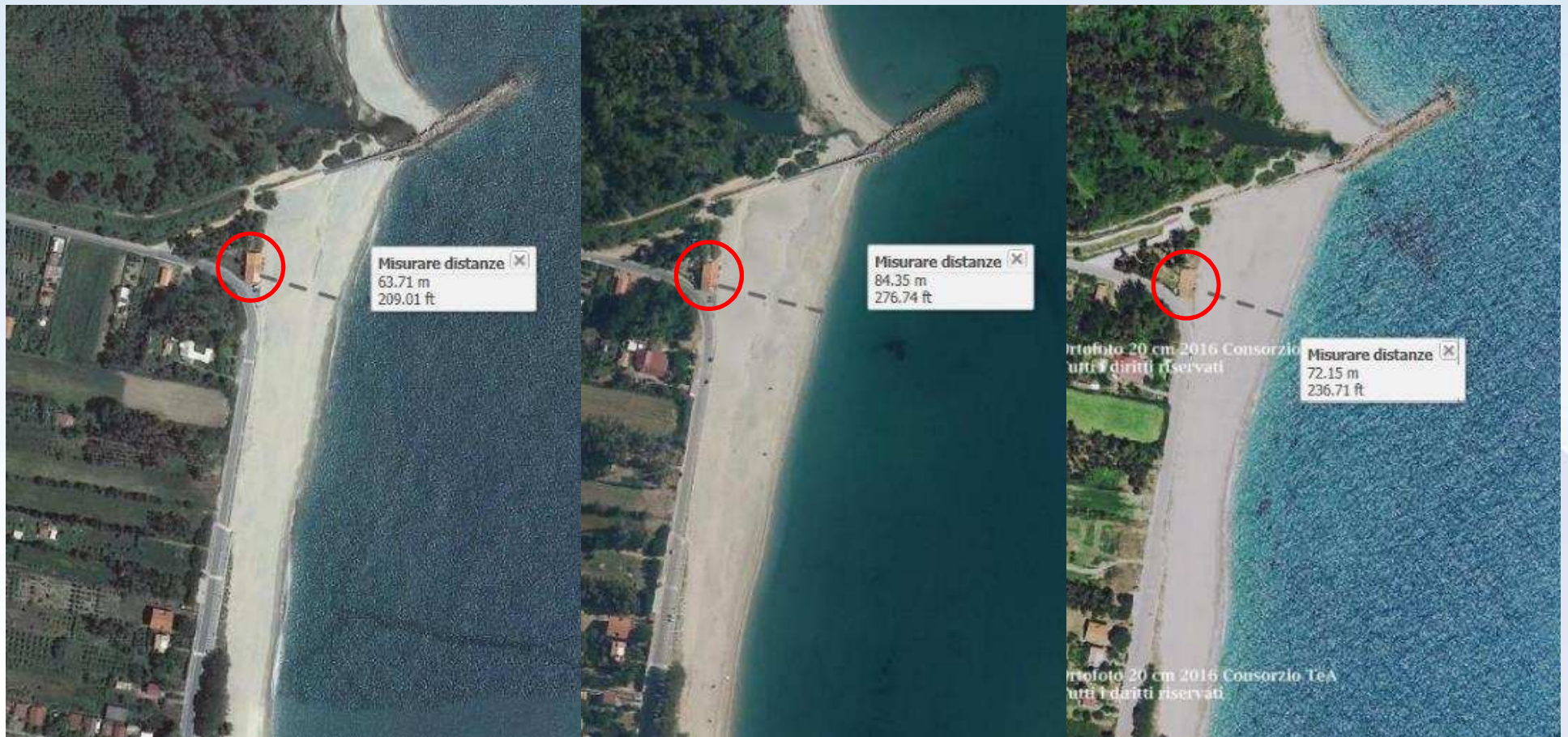
## Inondation de la rivière S. Lucia – Capoterra (Cagliari)



2018



# Tempête maritime exceptionnelle le bord de la mer de Museddu – Cardedu (NU)



2006

2013

2016



# Tempête maritime exceptionnelle le bord de la mer de Museddu – Cardedu (NU)



2019



*Merci de votre attention*

**Ing. Mario Deriu**

Servizio tutela della natura e politiche  
forestali

[mderiu@regione.sardegna.it](mailto:mderiu@regione.sardegna.it)

+39 070 606 6669



REGIONE AUTÒNOMA DE SARDIGNA  
REGIONE AUTONOMA DELLA SARDEGNA  
ASSESSORATO DELLA DIFESA DELL'AMBIENTE