

# GESTIONE E TUTELA DELLE COSTE

EVENTO REGIONALE



Interreg



UNIONE EUROPEA



MARITTIMO-IT FR-MARITIME

Fondo Europeo di Sviluppo Regionale

La gestion concertée du territoire face aux  
risques côtiers

Prise en compte au niveau régional de la  
problématique de l'érosion côtière

Calendini

Serge

Office de l'Environnement de la Corse

PALAZZU DI A CULLETTIVITA DI CORSICA  
BASTIA  
JEUDI 4 AVRIL 2019

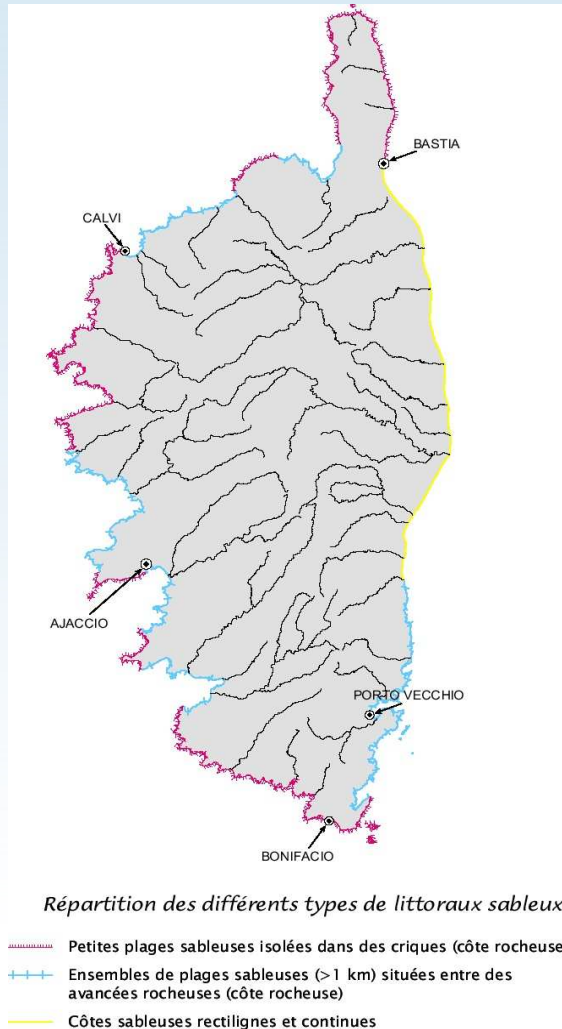
La cooperazione al cuore del Mediterraneo

# Contexte

- La Collectivité de Corse charge l'Office de l'Environnement de la Corse de mettre en place une stratégie régionale de gestion de la bande côtière



# Situation générale



- 1090 km de linéaire côtier
- Littoral diversifié / Répartition hétérogène
- 98 communes concernées par la loi « littoral » représentant :
  - 40 % de la superficie de l'île
  - 80 % de la population
- Grande richesse écologique et paysagère
- Vecteur d'attractivité démographique et touristique

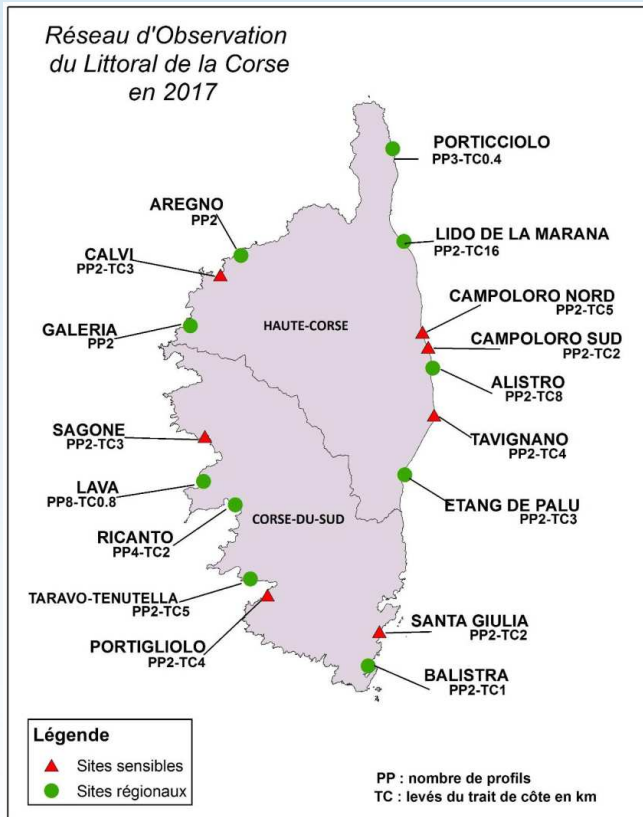
## CONNAISSANCES EN CORSE

Observer – comprendre – capitaliser – diffuser - préconiser

- Evolution du trait de côte de 1948 à 1996
- Inventaire des stocks de sable sur le plateau continental oriental de la Corse (2003)
- Base de données des houles corses (2012)
- Inventaire et analyse des solutions douces de gestion de l'érosion côtière et applicabilité au littoral Corse (2014)
- Réseau d'Observation du Littoral de la Corse (ROL)



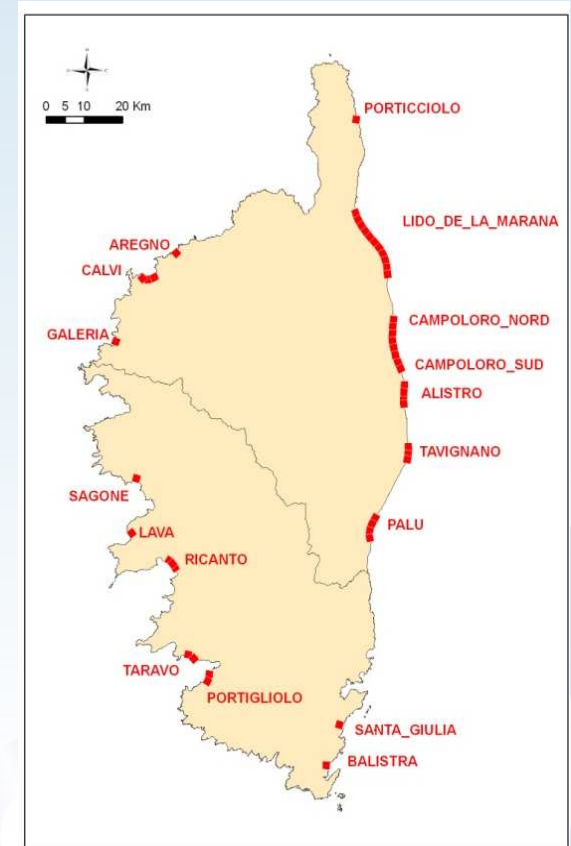
## Réseau d'Observation du Littoral de la Corse : 20 années de données



Etude complémentaire : Impact des tempêtes sur le littoral de la plaine Orientale (2011)  
+ Atlas cartographique

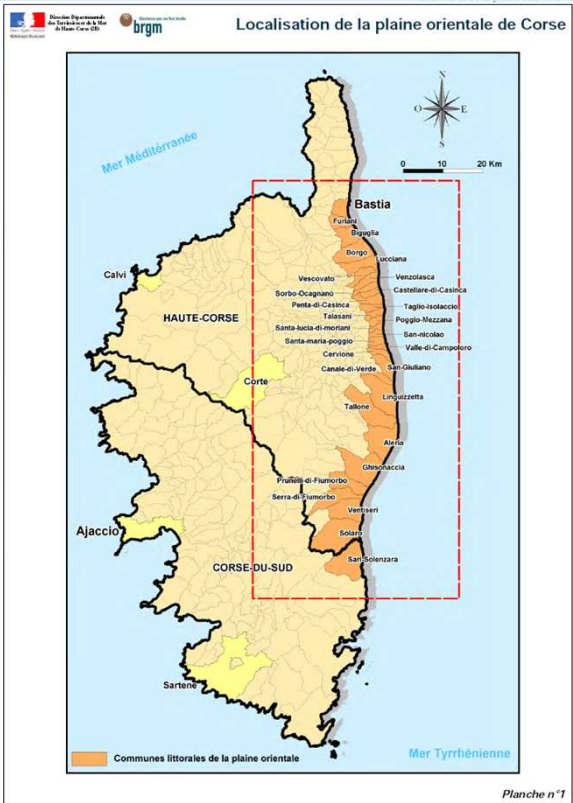


Linéaire côtier suivi (~55 km)

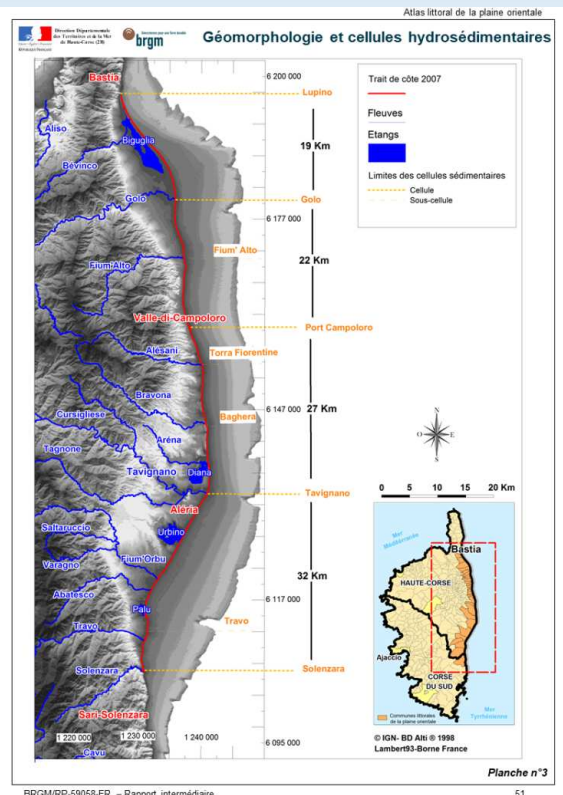


Ce projet est cofinancé par le Fonds Européen de Développement Régional

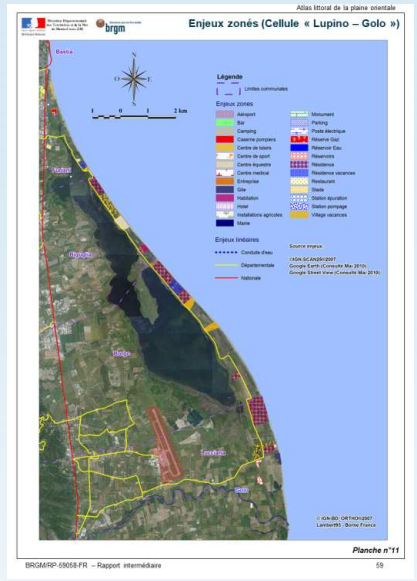
# Atlas Littoral de la Plaine Orientale (2010)



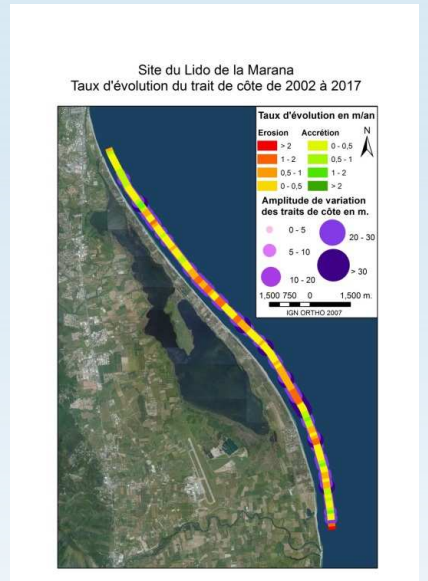
BRGM/RP-59058-FR – Rapport Final 49



BRGM/RP-59058-FR – Rapport Intermédiaire 51



BRGM/RP-59058-FR – Rapport Intermédiaire 58





## Etude générale pour la protection du littoral de la plaine Orientale : préconisations de gestion (2012)



### 1) Du Golo à San-Pellegrino (Venzolasca, Sorbo-Ocagnano, Castellare-di-Casinca, Penta-di-Casinca):

Nombre d'enjeux limité exposé principalement à la submersion marine, un établissement est exposé à l'érosion côtière (Cap Sud)

### 2) De San-Pellegrino à Santa-Lucia-di-Moriani (Taglio-Isolaccio, Talasani, Poggio-Mezzana, Santa-Lucia-di-Moriani):

Recul continu depuis 1948.

### 3) San Nicolao et Santa-Maria-Poggio:

Déficit sédimentaire dû au blocage du transit par le port de Taverna

Il est possible de ... à court terme ... à moyen/long terme

## Atlas Littoral de la Haute Corse de Bastia à Galéria (2015)



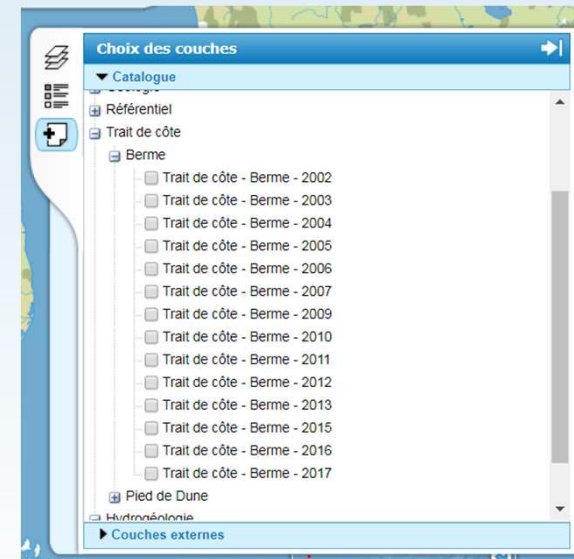
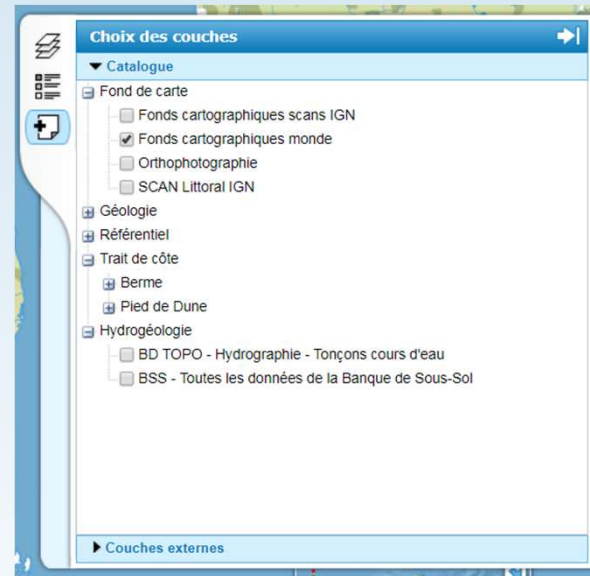
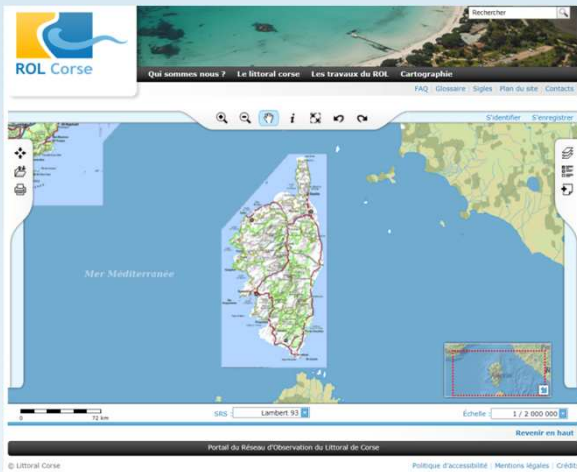
Illustration 1 – Localisation des plages de poches du département de Haute-Corse

préconisations de gestion

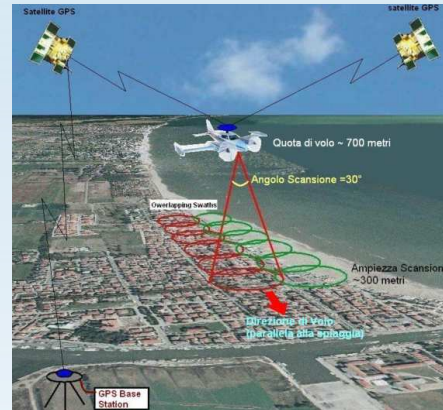




[www.littoral-corse.fr](http://www.littoral-corse.fr)

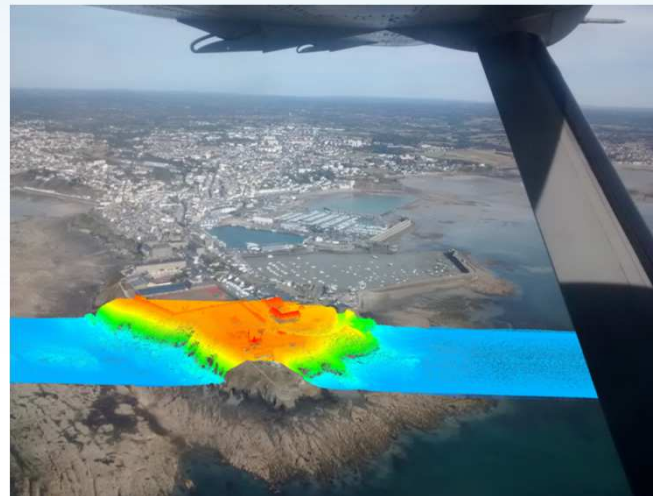


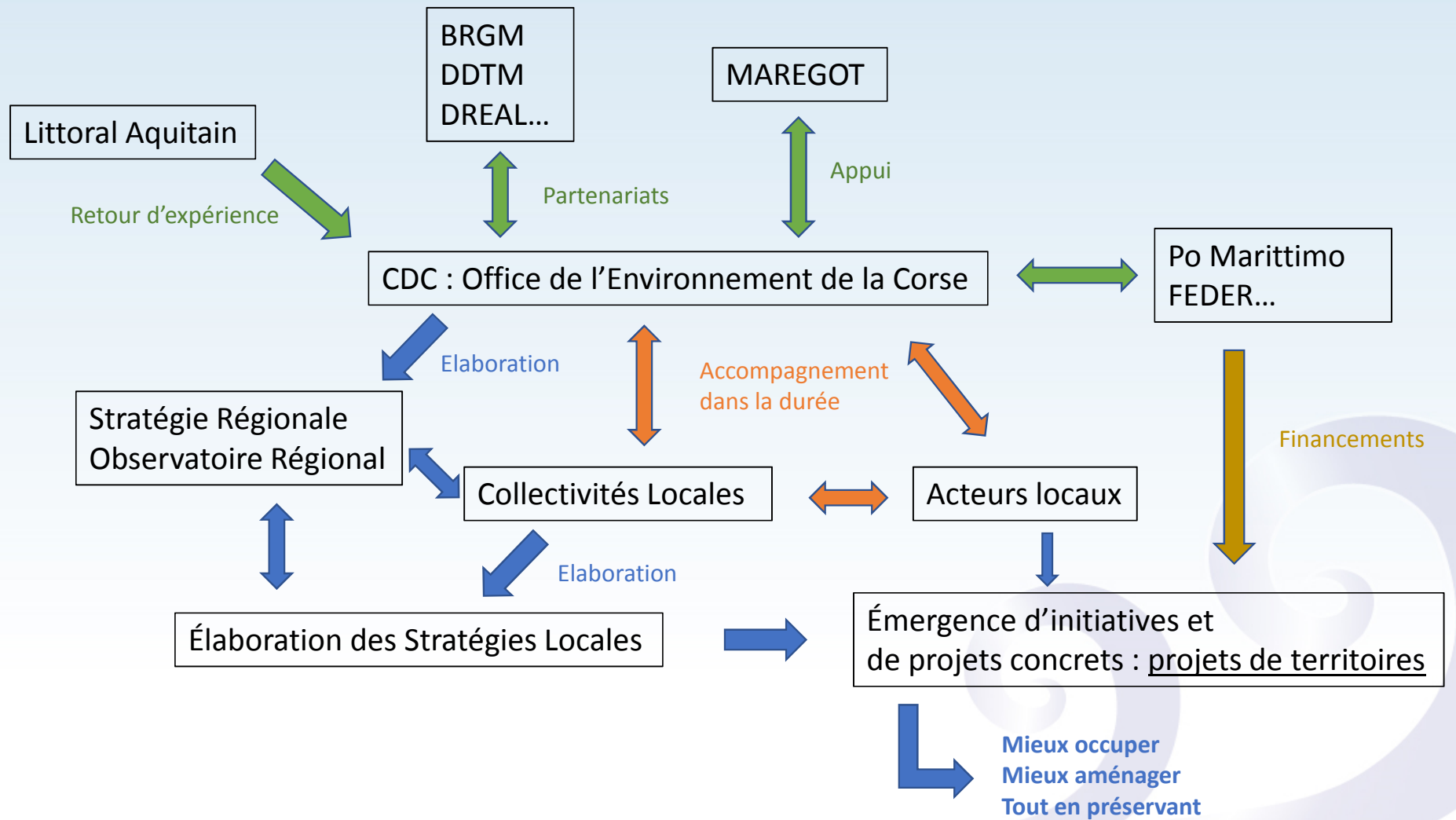
## Plusieurs Campagnes LIDAR



Projet Litto3D 2018-2019 (SHOM et l'IGN)

modèle altimétrique à haute résolution continu  
terre-mer sur l'ensemble du littoral Corse







**Merci de votre attention**

