

# 1<sup>er</sup> COTECH de l'étude prospective du littoral du Var

*Projet MAREGOT, mardi 19 juin 2018*



# Déroulé de la présentation

- Rappel du contexte et des objectifs de l'étude
- Notre méthodologie
- Résumé des études et des démarches déjà conduites et à venir
- 1<sup>ère</sup> réflexions



# Contexte et objectifs

# Contexte et objectif

- Notre étude s'inscrit dans le cadre de la participation du CD83 au projet *MAREGOT*. Elle est la poursuite de la démarche engagée par le Département au sein du *Schéma Départemental de la Mer et du Littoral*
- L'objectif est le suivant : donner des **clés d'adaptation** du territoire (des éléments d'aide à la décision) aux **décideurs** afin de **prévenir et de gérer les impacts du changement climatique** à horizon 2030 (sous la forme d'une stratégie et d'un plan d'actions à mettre en place rapidement) et 2100 (sous la forme de recommandations).

# Objectif de la réunion

- *Echanger sur la méthodologie proposée (ensemble des variables composant l'analyse multicritère et caractérisation des variables conduisant à une typologie des plages) afin d'avoir des éléments permettant d'enrichir et d'orienter l'analyse multicritère proposée*



# 2 Présentation de notre méthodologie

# Notre méthodologie

- Phase 1 : Etat des lieux et diagnostic du littoral varois : 2 mois (fin prévue : fin juin)
  - Identification des enjeux présents sur les différents sites
  - Production d'une analyse multicritère permettant de classer les plages par type de profil
  - Production d'un atlas géographique regroupant les sites selon leur type et selon leurs enjeux
- Phase 2 : Analyse de l'évolution probable du littoral à l'horizon 2030 et 2100 : 2 mois (fin prévue, fin août)
  - Projection probable du trait de côte à deux horizons à dire d'expert
  - Evaluation de l'impact probable sur les différents types de plage
- Phase 3 : Proposition de solutions d'adaptation au changement climatique sur le littoral (4 mois, fin prévue janvier 2019)
  - Par type de plage identifié, définition d'une stratégie générale d'intervention
  - Déclinaison de la stratégie en plan d'actions pour l'horizon 2030 et en recommandations pour l'horizon 2100

# Notre méthodologie

**Créer une typologie des plages à partir de l'analyse multicritère des différents enjeux**

qui structure  
→  
des

**Choix stratégiques d'adaptation du territoire qui seront soumis aux décideurs**



# Une typologie à deux entrées

- L'importance des enjeux socio-économiques du territoire qui sont liés à la plage

Faibles enjeux socio-économiques liés à la plage



Forts enjeux socio-économiques liés à la plage

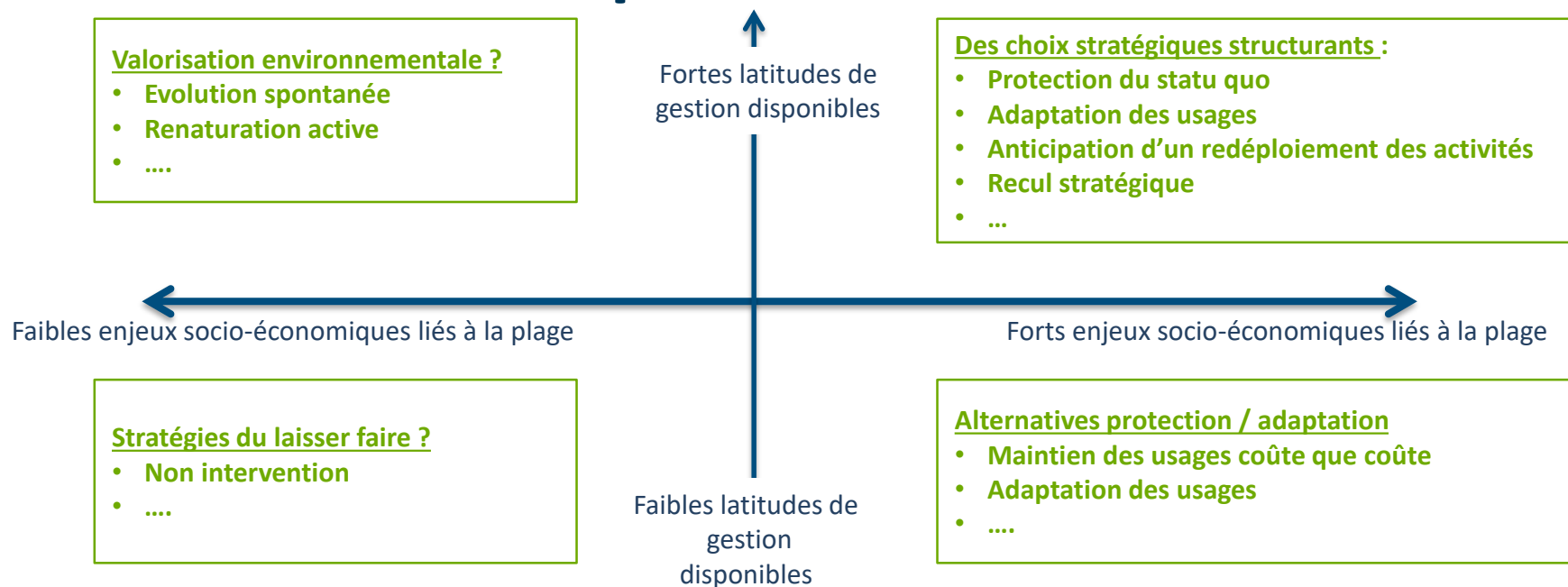
- Le degré de latitude de gestion disponible pour la plage

Fortes latitudes de gestion disponibles



Faibles latitudes de gestion disponibles

# Un classement qualitatif des sites



## Valorisation environnementale ?

- Evolution spontanée
- Renaturation active
- ....

## Des choix stratégiques structurants :

- Protection du statu quo
- Adaptation des usages
- Anticipation d'un redéploiement des activités
- Recul stratégique
- ...

## Stratégies du laisser faire ?

- Non intervention
- ....

## Alternatives protection / adaptation

- Maintien des usages coûte que coûte
- Adaptation des usages
- ....



# 3 Etudes et actions déjà menées et à venir

# Résumé des études produites

- Schéma départemental de la Mer et du Littoral (CD83, 2011)
- Stratégie Régionale de la Mer et du Littoral (Région PACA, 2012)
- Stratégie Départementale de Gestion du Domaine Public Maritime Naturel dans Le Var (DDTM, 2014)
- Application d'une méthode pour l'évaluation des risques côtiers du département du Var dans le cadre du programme d'Aménagement Côtier du Var (Satta et al., 2016)
- Stratégie Nationale de gestion intégrée du trait de côte (Ministère de l'Environnement, de l'Energie et de la Mer, 2017)

# Un constat partagé

- Un patrimoine environnemental et naturel exceptionnel mais fragile :
  - Une bande littorale étroite soumise à de nombreuses pressions
  - Zones urbanisées où l'environnement marin est dégradé (rejets d'effluents en mer, destruction des petits fonds par l'artificialisation du littoral, impacts liés au mouillage des navires, à la fréquentation touristique, au développement d'espèces introduites envahissantes)
  - Des sites présentant une biocénose marine de grande qualité
  - Une côte exposée aux risques d'érosion, de submersion marine et d'inondation

# Un constat partagé

- Un patrimoine mis en valeur et convoité :
  - Les plages sont l'atout principal du territoire, nautisme et activités balnéaires sont des piliers de l'économie varoise
  - Grande qualité paysagère de nombreux sites préservés de l'urbanisation
  - Pic de population saisonnière : problème d'accès au logement pour les actifs, surdimensionnement des infrastructures dans les communes littorales (eau, assainissement, déchets,...)
  - Densité portuaire cohérente avec les usages du littoral
  - Bonne santé et dynamisme du secteur des activités nautiques avec cependant un besoin de gestion affirmé
  - Une identité affirmée sur l'économie et les technologies de la mer
  - Volonté de désaisonnaliser la fréquentation du territoire (tourisme vert, activités culturelles...)

# Des volontés de mesurer le risque côtier

- Indice de risque côtier du littoral établi par Satta et al. 2016

FORÇAGE	
F1	Élévation du niveau de la mer
F2	Hauteur Significative des vagues
F3	Moyenne annuelle de précipitations maximales quotidienne
F4	Sécheresses
F5	Croissance de la population
F6	Arrivées de touristes
VULNÉRABILITÉ	
V1	Géomorphologie
V2	Pente côtière
V3	Rugosité (numéro de Manning)
V4	Modification historique du littoral
V5	Élévation
V6	Distance de la côte
V7	Régulation du débit de la rivière
V8	Etat des écosystèmes
V9	Niveau de formation
V10	Âge de la population
EXPOSITION	
E1	Couverture du sol
E2	Densité de population



## Des actions envisagées à plus ou moins long terme Schéma départemental de la Mer et du Littoral (CD83, 2011)

- Une meilleure gestion des usages de la mer (zones de mouillage, projets de ports secs et gestion du trafic routier)
- Une gestion et une valorisation des sites portuaires (label : Gestion Environnementale Portuaire)
- Le développement du tourisme hors saison
- La sensibilisation du public à une culture maritime
- Le partage des connaissances de l'ensemble des acteurs sur le littoral
- La construction d'une stratégie de lutte contre l'érosion et la submersion marine



# Etudes et actions en cours et à venir

- Étude de préfiguration d'une plateforme régionale d'échange sur la gestion du trait de côte en PACA (DREAL)
- Poursuite de la réflexion sur la stratégie départementale d'adaptation du littoral à l'érosion (DDTM 83)
- Caractérisation de l'aléa submersion marin sur le périmètre régional (DREAL PACA)
- Projet Sedriport, création de systèmes de monitoring pour l'ensablement des ports
- Volets littoraux et Maritime des SCOT
- Projets en cours :
  - Sites pilotes MARITTIMO : St Raphael (plage du Veillat), Grimaud (anse des Vieux Moulins), Conservatoire du Littoral (littoral des Vieux Salins)
  - Projets de protection du littoral (Hyères, Rayol-Canadel, Cavalaire, Grimaud, St Maxime...)
  - Relocalisation des campings sur le littoral de St Pons à Grimaud



# 4 1ères reflexions

# Le Var, des plages très variées

- Plages alimentées par un fleuve côtier : Baie de Fréjus, golfe de St Tropez, baie de Cavalaire, Lavandou
- Autres « grandes » plages de sables (baie) : Hyères, Pampelonne
- Plages de poche au sein d'anses rocheuses : corniches de l'Estérel et des Maures
- Plages artificielles ou aménagées (ouvrages de protection figeant le trait de côte, aménagement longitudinal, plages de centre-ville) : St Aygulf, Grimaud, Cavalaire, La Londe, Sanary
- Plages développant les activités nautiques : Cavalaire, Agay
- Plages dans un environnement préservé : Rayol-Canadel, Cap Taillat, Brégançon

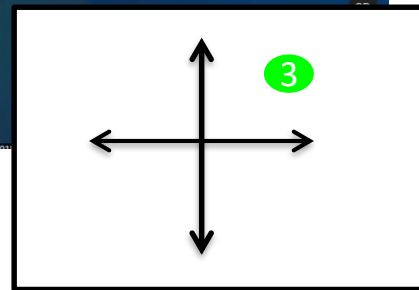
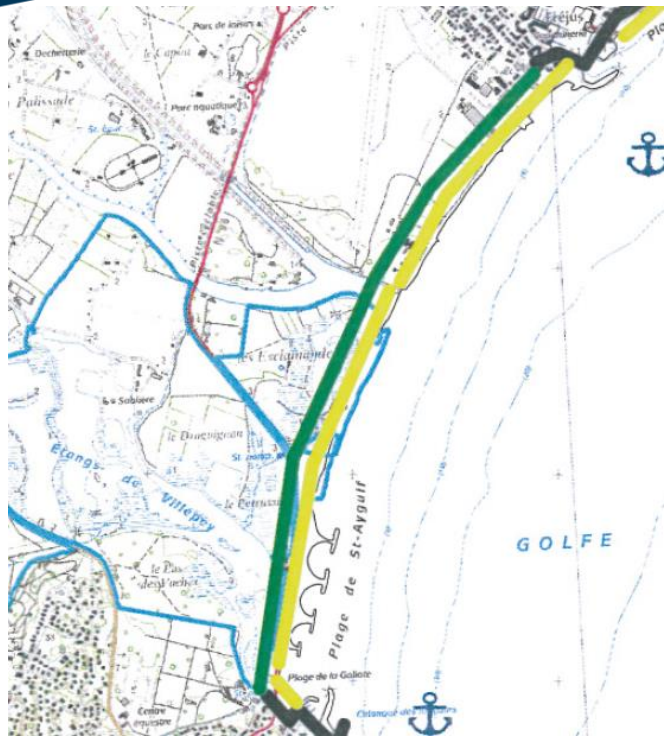
Plages où un recul est possible (arrière plage, zone où les activités peuvent être déplacées) / celles où un recul du trait de côte entrainera la disparition de la plage

# Variables à étudier au sein des axes

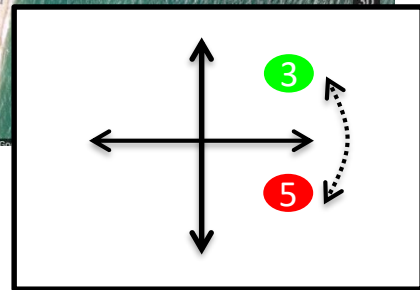
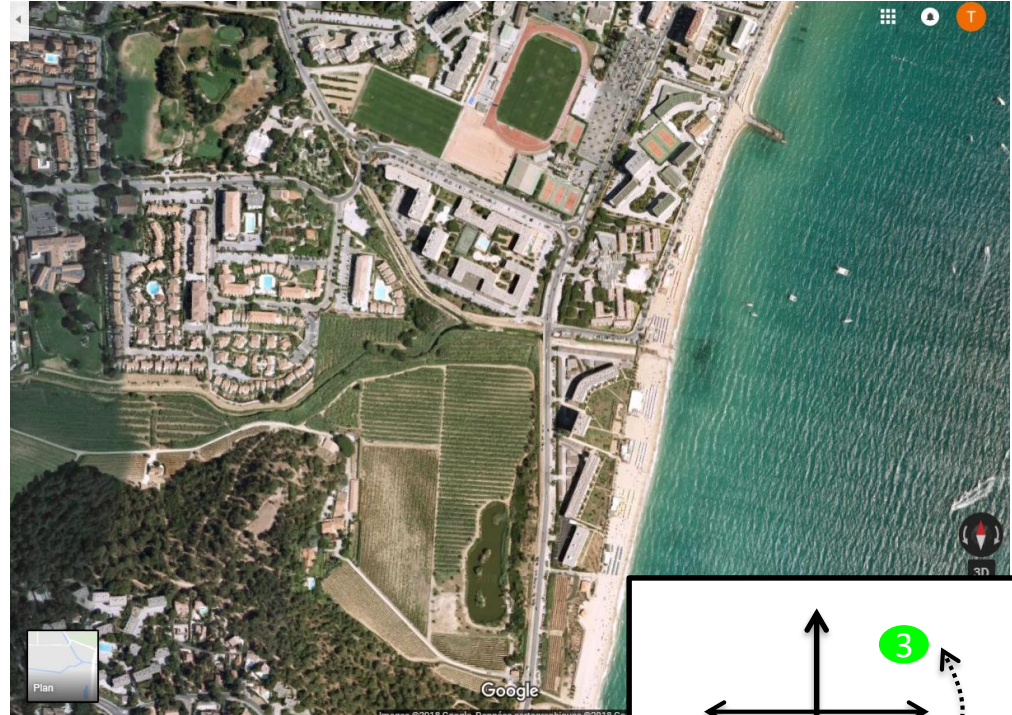
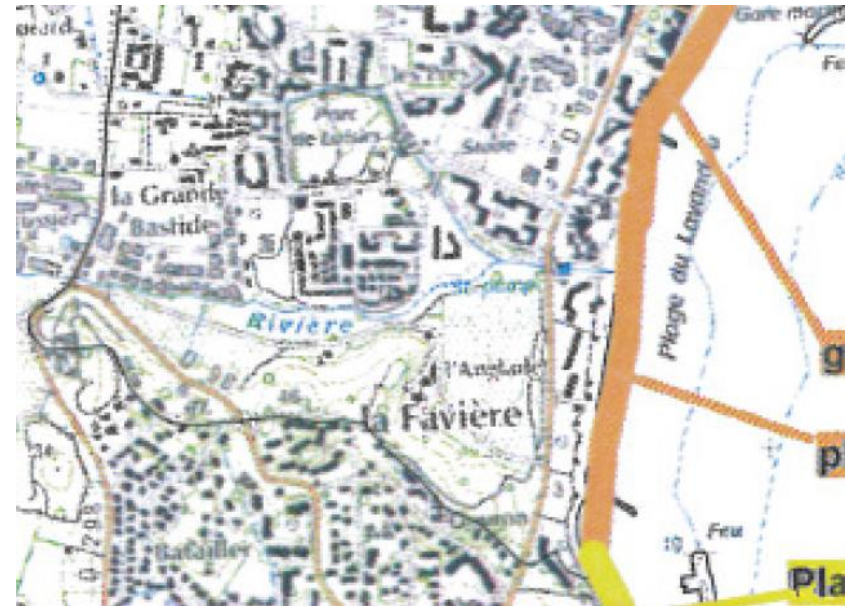
- L'importance des enjeux socio-économiques du territoire qui sont liés à la plage
  - Usages économiques directs (activités de plage, activités nautiques, activités touristiques, aquaculture et pêche,...)
  - Effets indirects (activités présentiels liées à la fréquentation du site)
  - Image de la plage pour le territoire
- *Quelle prise en compte des enjeux environnementaux ?*

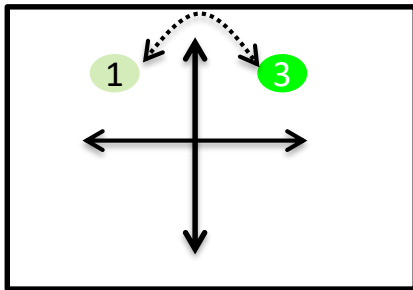
# Variables à étudier au sein des axes

- Le degré de latitude de gestion disponible pour la plage
  - Potentiel d'ajustement à l'élévation du niveau marin : recul possible / trait de côte fixé (géologie, tissu urbain, infrastructure) -> A moduler selon la « mutabilité »
  - Prise en compte des risques naturels
  - Aspect foncier (Conservatoire du littoral,...)
  - Potentiel de recharge sédimentaire

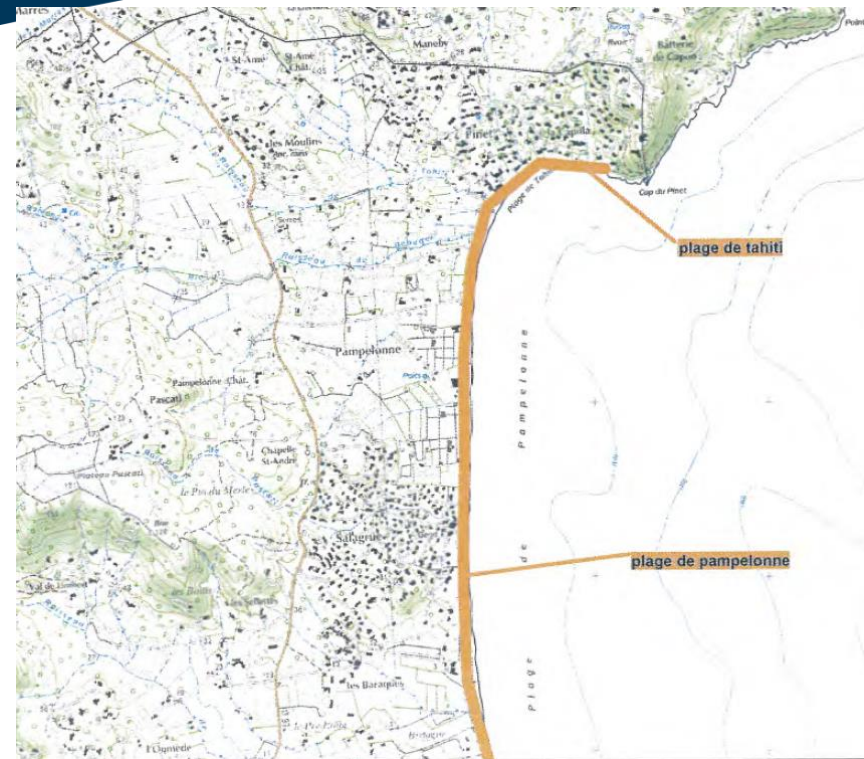


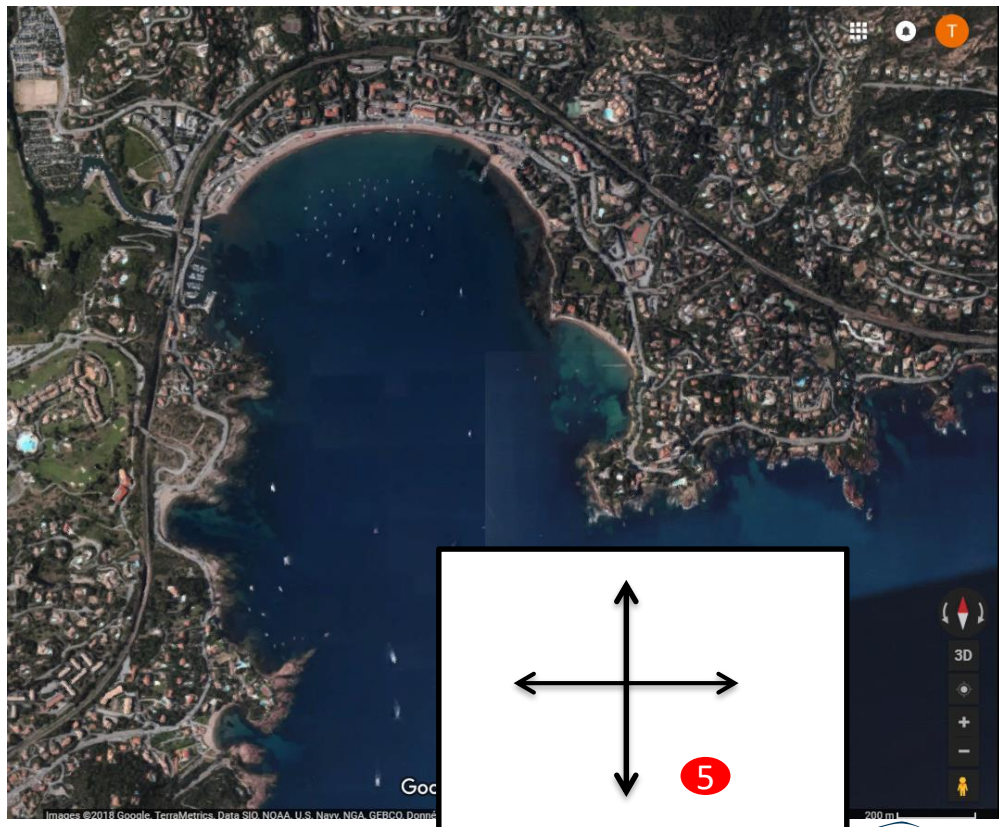
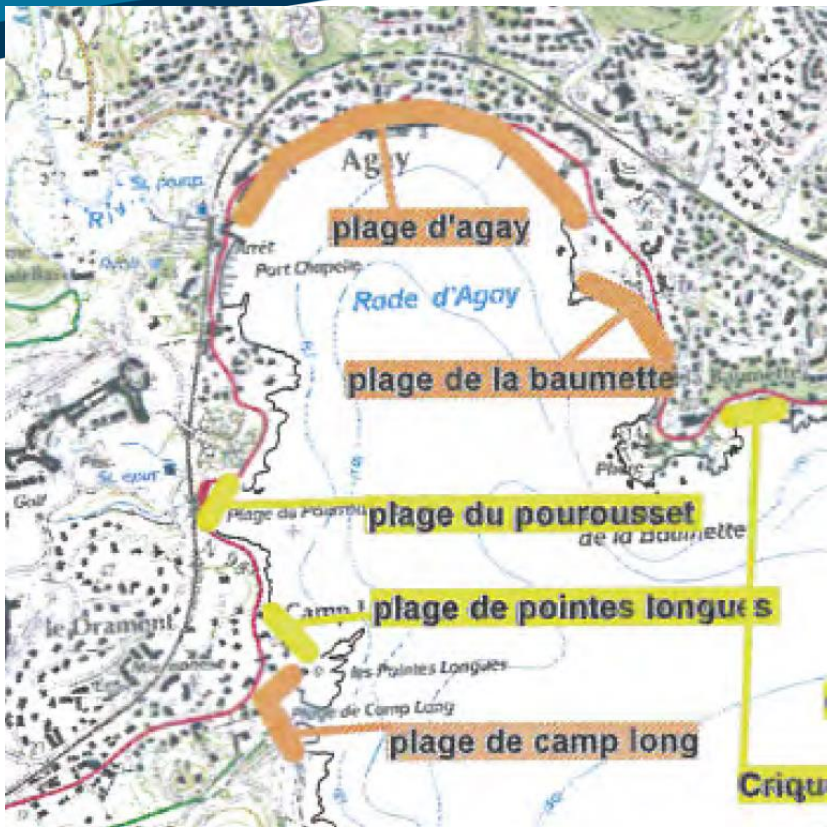




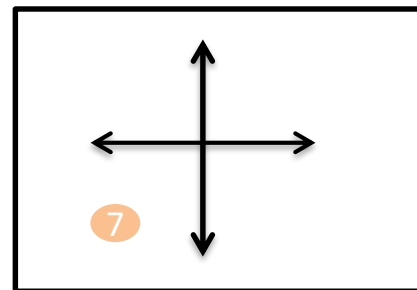
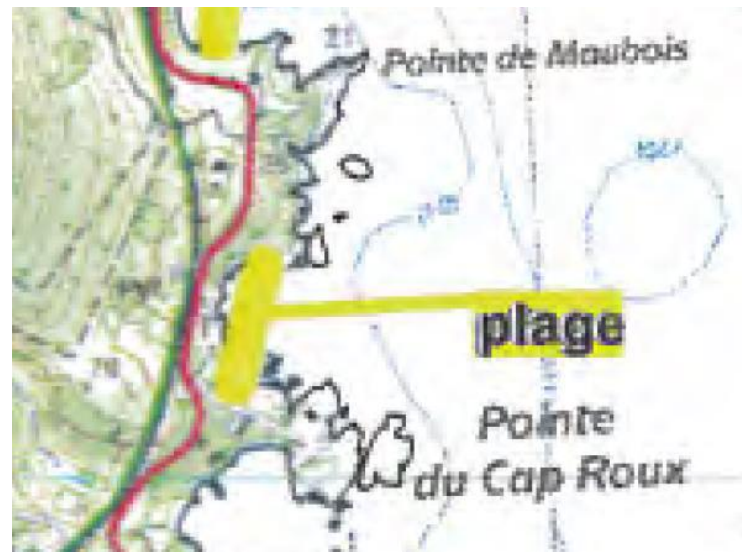












# Proposition de loi relative au développement durable des territoires littoraux

- Adoption par le Sénat en première lecture le 24/01/2018
  - En attente de discussion par l'Assemblée Nationale
- Principes :
  - Le recul du trait de côte devient un risque prévisible devant faire l'objet d'un PPRN
  - Création d'outils à destination des collectivités (les ZART et le BRILi)
  - Obligation d'information du preneur d'un bien situé dans une ZART (notaire, agent immobilier, vendeur).
  - « Urbanisation » possible des « dents creuses » (débat autour d'une remise en cause de la loi Littorale), limitée à priori aux activités marines et agricoles (y compris bâtiments d'exploitation et d'habitation à ces fins).
  - Actualisation des motifs d'élargissement de la bande des 100m en y ajoutant la prévention des submersions marines.

# Les questions à se poser

- Résumer les réflexions du séminaires



[www.arteliagroup.com](http://www.arteliagroup.com)