



**Interreg**



UNIONE EUROPEA

MARITTIMO-IT FR-MARITIME

Fondo Europeo di Sviluppo Regionale



Nice – 13/02/2019

# Un « *parcours inondation* » des entreprises pour une meilleure prévention des risques naturels

Améliorer la prévention des risques naturels

**Thibault  
Valdiserra**  
CCI VAR

La cooperazione al cuore del Mediterraneo  
La coopération au coeur de la Méditerranée



**Interreg**



UNIONE EUROPEA

MARITTIMO-IT FR-MARITIME

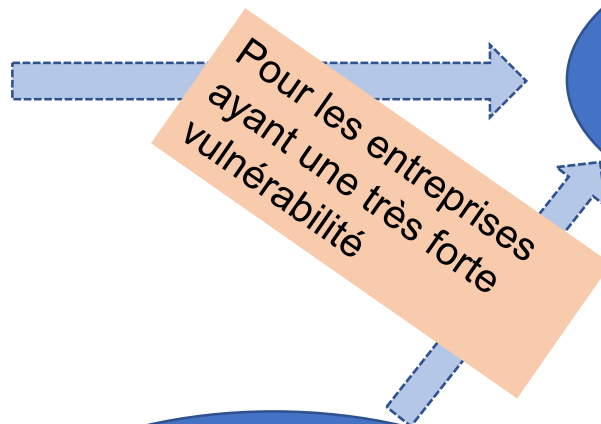
Fondo Europeo di Sviluppo Regionale



# Un « parcours inondation » pour les entreprises

Eligibilité : Entreprise localisée en zone inondable PPRI

1- Autodiagnostic en  
ligne  
Par l'entreprise



2- Accompagnement  
dans la mise en place  
d'action de réduction  
de la vulnérabilité  
Par consultant CCI

3- Diagnostic de  
vulnérabilité  
Par Bureau d'étude expert



**Interreg**



UNIONE EUROPEA

MARITTIMO-IT FR-MARITIME

Fondo Europeo di Sviluppo Regionale



# 1- L'autodiagnostic en ligne

## **OBJECTIFS :**

- Améliorer la connaissance du risque
- Informer l'entreprise sur les risques auxquels elle est exposé
- Améliorer les comportements après/avant/pendant la crise
- Communiquer les consignes à tenir en cas d'inondation
- Centraliser l'information des documents relatifs aux risques naturels (DICRIM, PPRI)
- Rappeler les prescriptions obligatoires/recommandées des PPRI

## **LIMITER LES DEGATS DANS LES ENTREPRISES**

# Géolocalisation des entreprises

RECHERCHER SUR LA CARTE

## ZONES PPRI DE VOTRE COMMUNE

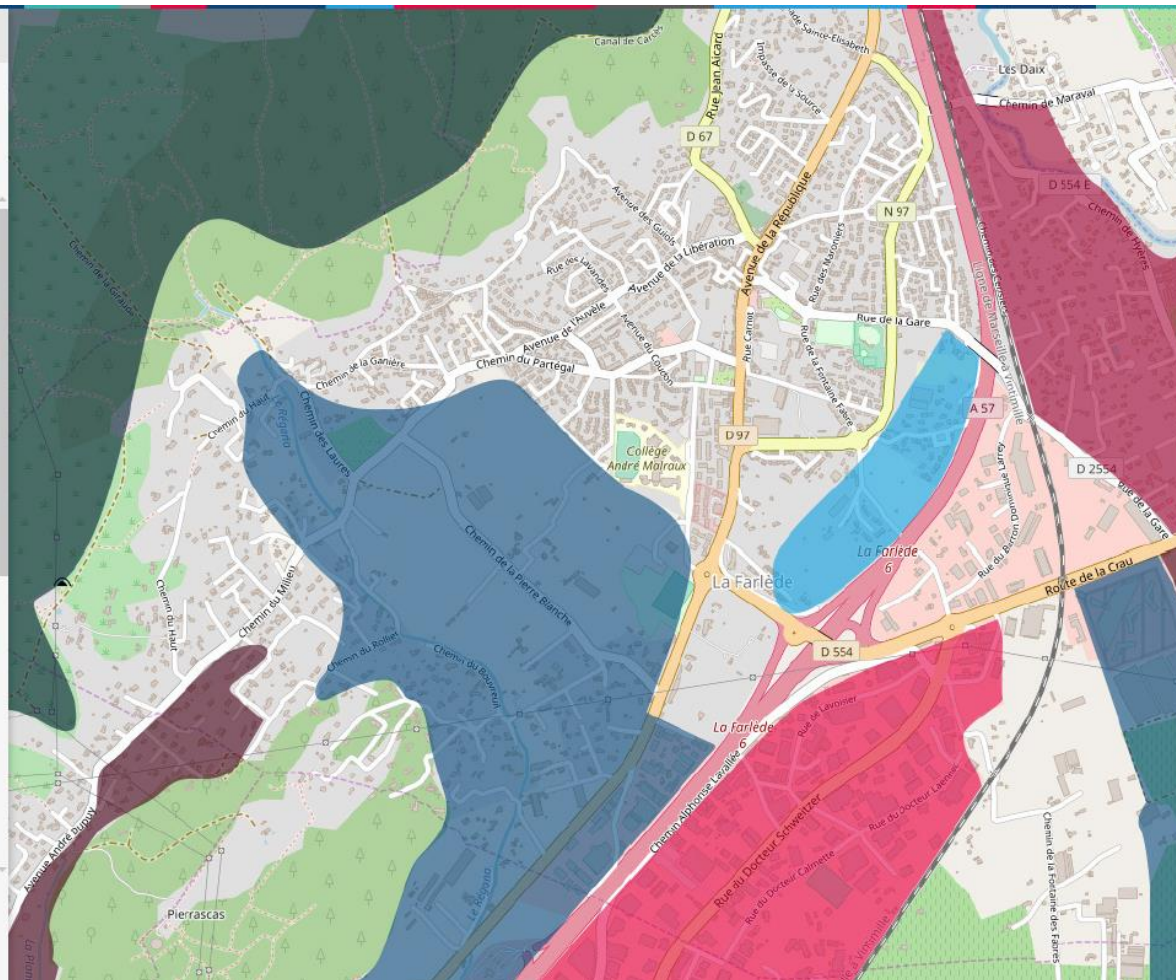
Lorem ipsum dolor sit amet, consectetur adipiscing elit, sed do eiusmod tempor incididunt ut labore et dolore magna aliqua. Ut enim ad minim veniam.

### VOTRE COMMUNE

La Forlède

### LÉGENDE DES DIFFÉRENTES ZONES

- R1
- R2
- R3
- B1
- B2
- B3



## LA FARLÈDE

Lorem ipsum dolor sit amet, consectetur adipiscing elit, sed do eiusmod tempor incididunt ut labore et dolore magna aliqua. Ut enim ad minim veniam.

### ZONES PPRI DE LA COMMUNE

- R1
- B1
- B2

Retenez bien le code couleur de votre zone de risques.

[PLUS D'INFOS](#)

EFFACER

FILTRE



**Interreg**



UNIONE EUROPEA

MARITTIMO-IT FR-MARITIME

Fondo Europeo di Sviluppo Regionale



# 1- L'autodiagnostic en ligne

## Les fiches pratiques

A la fin du diagnostic, les entreprises ont accès à des fiches pratiques permettant d'approfondir leur réflexion :

- **Fiche n°1** : La vigilance et l'alerte, comment s'informer ?
- **Fiche n°2** : Les mesures organisationnelles (avant l'alerte)
- **Fiche n°3** : Les mesures de protection
- **Fiche n°4** : Les comportements pendant l'alerte
- **Fiche n°5** : Les comportements après l'alerte
- **Fiche n°6** : Le système assurantiel
- **Fiche n°7** : Les numéros utiles
  
- **Fiche n°8** : Elaborer son plan de gestion. (fourni sous forme de livret lors de la visite du consultant)



**Interreg**



UNIONE EUROPEA

MARITTIMO-IT FR-MARITIME

Fondo Europeo di Sviluppo Regionale



# 2 - Accompagnement d'un consultant CCI

## **Déplacement d'un consultant spécialiste du risque inondation**

### **Appui sur les fiches pratiques de l'autodiagnostic**

- Accompagnement dans la mise en place de mesure de protection structurelles et organisationnelles
- Accompagnement dans l'élaboration d'outils d'aide à la décision (plan de gestion)
- Améliorer la connaissance et la culture du risque.

### **Transmission d'outils d'aide à la décision**

- Livret plan de gestion (POMSE)
- Arbre de décision en format A3
- Kit de survie.

### **Montage des dossiers de subventions (20 % pour les entreprises de moins de 20 salariées)**





**Interreg**



UNIONE EUROPEA

MARITTIMO-IT FR-MARITIME

Fondo Europeo di Sviluppo Regionale



# 3 – Diagnostic de vulnérabilité

**Si l'entreprise est très vulnérable**

**Intervention d'un bureau d'études expert**

**Objectifs**

- Informer l'entreprise sur les risques auxquels elle est exposée
- Disposer d'un chiffrage des dommages en cas d'inondation
- Identification et hiérarchisation des équipements stratégiques
- Identification des mesures de réduction de la vulnérabilité adaptées à l'entreprise



Interreg



UNIONE EUROPEA

MARITTIMO-IT FR-MARITIME

Fondo Europeo di Sviluppo Regionale



# Objectifs restant dans le projet

- Réalisation d'outils de communication
- Tournage d'une vidéo témoignage d'un chef d'entreprise sinistré.
- Déploiement sur le terrain (après mise en ligne de l'autodiagnostic).

## Date de mise en circulation de l'autodiagnostic

- **Premier trimestre 2019** pour les entreprises localisées dans le territoire du syndicat mixte de l'Argens (SMA) dans le cadre de l'action 29 du PAPI Argens « *Sensibilisation à la réduction de la vulnérabilité, accompagnement des entreprises et artisans* »





**Interreg**



UNIONE EUROPEA

**MARITTIMO-IT FR-MARITIME**

Fondo Europeo di Sviluppo Regionale



# Perspectives :

- Exporter l'autodiagnostic dans le territoire de la métropole Toulon Provence Méditerranée (PAPI Petits Côtiers Toulonnais)
- Exporter l'autodiagnostic dans tout le territoire du Var
- Exporter l'autodiagnostic dans toutes les CCI de France



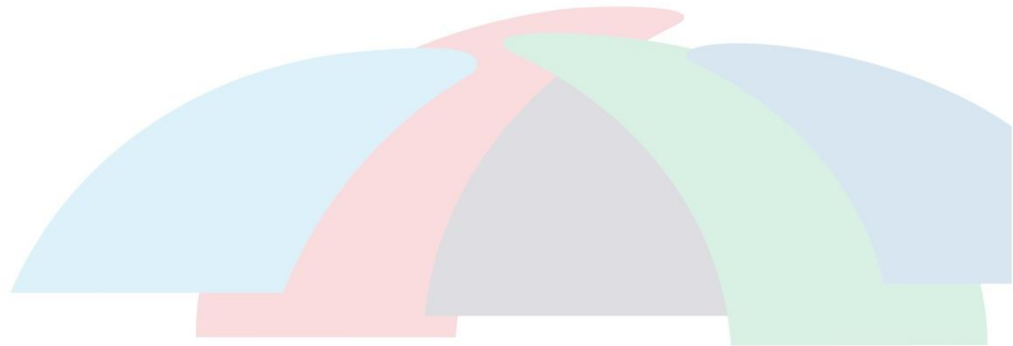
# Interreg



UNIONE EUROPEA

## MARITTIMO-IT FR-MARITIME

Fondo Europeo di Sviluppo Regionale



# Grazie per l'attenzione Merci pour l'attention



[www.interreg-maritime.eu/proterina-3evolution](http://www.interreg-maritime.eu/proterina-3evolution)



PROTERINA-3Évolution



@Proterina3



La cooperazione al cuore del Mediterraneo  
La coopération au coeur de la Méditerranée